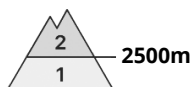
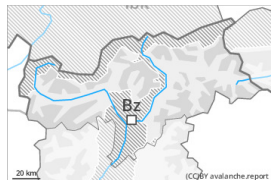




Grado Pericolo 2 - Moderato



Tendenza: **Pericolo valanghe in diminuzione**
per Mercoledì il 05.04.2023



Neve ventata



Snowpack stability: **scarsa**

Stabilità del manto nevoso: **pochi**

Dimensioni valanghe: **medium**

Attenzione alla neve ventata recente.

Gli accumuli di neve ventata degli ultimi giorni possono in parte subire un distacco in seguito al passaggio di un singolo appassionato di sport invernali. Essi dovrebbero essere valutati con attenzione soprattutto sui pendii ripidi ombreggiati al di sopra dei 2500 m circa. In quota la probabilità di distacco è maggiore. Inoltre, a livello molto isolato, le valanghe asciutte possono anche coinvolgere gli strati più profondi, specialmente sui pendii ombreggiati ripidi estremi in quota nelle zone scarsamente innevate. Le valanghe possono raggiungere dimensioni medie.

Manto nevoso

Situazione tipo

st.6: neve fresca fredda a debole coesione e vento

Gli accumuli di neve ventata poggiano su strati soffici soprattutto sui pendii molto ripidi ombreggiati in quota. Martedì il vento sarà in parte forte.

All'interno del manto di neve vecchia si trovano, a livello molto isolato, strati fragili, soprattutto sui pendii ombreggiati ripidi in quota.

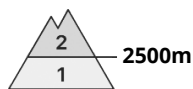
Nel corso della giornata le condizioni meteo causeranno alle quote di bassa e media montagna un leggero inumidimento del manto nevoso.

Il manto nevoso è estremamente variabile a distanza di pochi metri a livello generale.

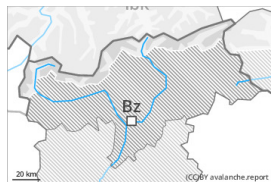
Tendenza

Mercoledì il tempo sarà freddo. Il vento sarà moderato. Queste condizioni meteo consentiranno un consolidamento degli accumuli di neve ventata.

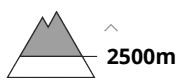
Grado Pericolo 2 - Moderato



Tendenza: **Pericolo valanghe stabile** →
per Mercoledì il 05.04.2023



Strati deboli persistenti



Snowpack stability: **scarsa**
Stabilità del manto nevoso: **pochi**
Dimensioni valanghe: **large**



Neve ventata



Snowpack stability: **scarsa**
Stabilità del manto nevoso: **pochi**
Dimensioni valanghe: **medium**

La neve vecchia a debole coesione è la principale fonte di pericolo. Neve ventata in quota.

Le valanghe possono subire un distacco negli strati superficiali del manto nevoso in seguito al passaggio di un singolo appassionato di sport invernali, specialmente sui pendii soleggiati molto ripidi al di sopra dei 2500 m circa, a livello isolato anche sui pendii ombreggiati molto ripidi. Sulla cresta principale delle Alpi tali punti pericolosi sono più numerosi. Le valanghe possono raggiungere grandi dimensioni a livello isolato. Inoltre nelle zone in prossimità delle creste e in quota gli accumuli di neve ventata degli ultimi giorni possono in parte ancora subire un distacco. Essi dovrebbero essere valutati con attenzione soprattutto sui pendii molto ripidi.

Sui pendii soleggiati ripidi estremi, sono possibili isolate colate di neve a debole coesione.

Manto nevoso

Situazione tipo

st.4: freddo su caldo / caldo su freddo

st.6: neve fresca fredda a debole coesione e vento

Nella parte superiore del manto nevoso si trovano strati fragili a cristalli angolari, soprattutto sui pendii soleggiati al di sopra dei 2500 m circa, a livello isolato anche sui pendii ombreggiati in quota.

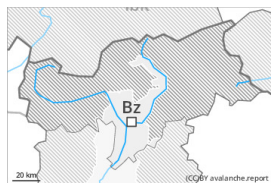
Con il vento a tratti forte, negli ultimi giorni si sono formati nuovi accumuli di neve ventata. Questi ultimi poggiano su strati soffici soprattutto sui pendii molto ripidi ombreggiati in quota.

L'irradiazione solare causerà soprattutto sui pendii soleggiati alle quote di media montagna un graduale inumidimento del manto nevoso.

Tendenza

Mercoledì il tempo sarà freddo. Il vento sarà moderato. Il manto nevoso rimane instabile in quota.

Grado Pericolo 1 - Debole



Tendenza: Pericolo valanghe stabile →
per Mercoledì il 05.04.2023

Debole pericolo di valanghe. La neve ventata recente richiede attenzione.

I nuovi accumuli di neve ventata e quelli meno recenti sono molto piccoli e possono subire un distacco solo a livello isolato. Isolati punti pericolosi si trovano sui pendii ripidi estremi come pure sui pendii riparati dal vento esposti a nord. Questi punti sono molto rari e facilmente individuabili dall'escursionista esperto.

Manto nevoso

Situazione tipo

st.6: neve fresca fredda a debole coesione e vento

Gli ultimi accumuli di neve ventata possono subire un distacco solo a livello isolato, soprattutto sui pendii ombreggiati molto ripidi in quota.

La neve vecchia è per lo più stabile.

Nel corso della giornata l'irradiazione solare causerà al di sotto dei 2000 m circa un graduale inumidimento del manto nevoso.

È generalmente presente troppa poca neve per la pratica degli sport invernali.

Tendenza

Mercoledì il tempo sarà freddo. Il vento sarà moderato. Gli agenti atmosferici favoriranno un consolidamento del manto nevoso.