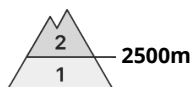
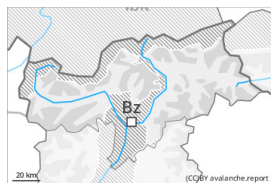




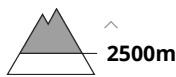
## Grad de perih 2 - Moderat



**Tendència: Diminucion deth perih de lauegi**  
enDimèrcles 05 04 2023



Plaques de vent



Estabilitat deth celh de nhèu: [praube](#)

Frecuència: [Pògui](#)

Mesura de lauet: [Mejan](#)

### Atencion ath problèma de nhèu ventada recenta.

Es plaques de vent des darrèri dies se pòden desencadenar, en quauqui casi, ath pas d'un unic montanhaire. Aguestes aurien d'avalorarse damb prudència sustot en pales ombrères arribentes per dessus des 2500 m aproximativament. En nautada era probabilitat de desencadenament ei major. Tanben, de manèra fòrça isolada, es lauegi sequi pòden tanben implicar coches mès pregones, especialment enes pales ombrères extrèmament arribentes en altitud enes zònes de celh prim. Es lauegi pòden arténher mides mejanes.

### Celh de nhèu

#### Patrons de perih

pp.6: heired, nhèu sense coesion e vent

Es acumulacions de nhèu ventada repòsen ath dessus de coches trendes sustot en pales ombrères fòrça arribentes en altitud. Eth dimars eth vent serà en quauqui casi fòrt.

Ath laguens deth mantèth de nhèu vielha se tròben , de manèra isolada, coches febles, sustot enes pales ombrères arribentes en altitud.

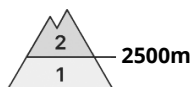
Ath long dera jornada es condicions de temps causaràn en còtes baishes e mejanes ua leugèra umidificacion deth mantèth de nhèu.

Eth mantèth de nhèu ei extrèmament variable en pòqui mètres en generau.

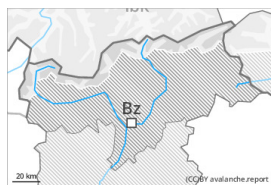
### Tendència

Eth dimèrcles serà heired Eth vent serà moderat. Aguestes condicions deth temps permetran un refortiment des plaques de vent.

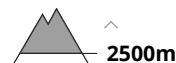
## Grad de perilh 2 - Moderat



Tendència: perilh de lauegi constant →  
enDimèrcles 05 04 2023



Coches fèbles  
persistentes



Estabilitat deth celh de nhèu: **prabe**

Frecuècia: **Pògui**

Mesura de lauet: **Gran**



Plaques de  
vent



Estabilitat deth celh de nhèu: **prabe**

Frecuècia: **Pògui**

Mesura de lauet: **Mejan**

Eth problèma de coches febles persistentes ei era hònt principau de perilh. Nhèu ventada en altitud.

Es lauegi pòden desencadenar-se enes coches apròp dera superfícia deth mantèth de nhèu ath pas d'un solet montanhaire, especiaument enes pales soleienques fòrça arribentes per dessus des 2500 m aproximativament, de manèra isolada tanben enes pales ombrères fòrça arribentes. Ena cresta principau des Aups taus endrets perilhosi son mès nombrosi. Es lauegi pòden arténher midas granes de manèra isolada.

Ath delà apròp des crestes e en altitud es plaques de vent des darrèri dies pòden en quauqui casi encara desencadenar-se. Agustes aurien d'avalorarse damb prudència sustot en pales fòrça inclinades. Enes pales soleienques extrèmament arribentes, son possibles sonque isoladament purgues de nhèu sense coesion.

### Celh de nhèu

#### Patrons de perilh

pp.4: heired dessus de caud / caud dessus de heired

pp.6: heired, nhèu sense coesion e vent

Ena part superiora deth mantèth de nhèu se tròben coches febles de cristalhs angulosi, sustot enes pales soleienques per dessus des 2500 m aproximativament, de manèra isolada tanben enes pales ombrères en altitud.

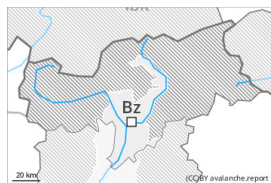
Damb eth vent damb bohades fòrtes, enes darrèri dies s'an format naues plaques de vent. Agustes darrères repòsen ath dessus de coches trendes sustot en pales ombrères fòrça arribentes en altitud. Era radiacion solara causarà sustot enes pales soleienques en còtes mejanes ua graduau umidificacion deth mantèth de nhèu.

### Tendència

Eth dimèrcles serà heired Eth vent serà moderat. Eth mantèth de nhèu demore procliu ath desencadenament en altitud.



## Grad de perih 1 - Fèble



**Tendència: perih de lauegi constant** →  
enDimèrcles 05 04 2023

Perih feble (1) de lauegi. Eth problèma de nhèu ventada recenta requerís atencion.

Es naues e es mens recentes acumulacions de nhèu ventada son fòrça petites e se pòden desencadenar sonque de manèra isolada. Quauqu'uns endrets perilhosi se tròben enes pales extrèmament arribentes e tanben enes pales emparades deth vent orientades a nòrd. Aguesti endrets son fòrça rari e de bon reconéisher entath uelh entrenat.

### Celh de nhèu

#### Patrons de perih

pp.6: heired, nhèu sense coesion e vent

Es acumulacions de nhèu ventada mès recentes se pòden desencadenar sonque de manèra isolada, sustot enes pales ombrèras fòrça arribentes en altitud.

Era nhèu vielha ei majoritàriament establa.

Ath long dera jornada era radiacion solara causarà per dejós des 2000 m aproximativament ua graduau umidificacion deth mantèth de nhèu.

En generau non i a pas pro nhèu entara practica des espòrts d'iuèrn.

### Tendència

Eth dimèrcles serà heired Eth vent serà moderat. Es factors meteorologics afavorirà un refortiment deth mantèth de nhèu.