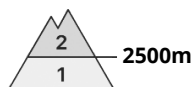
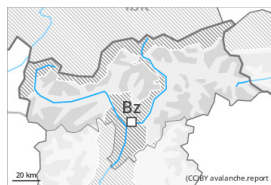






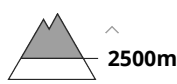
Grau de Perill 2 - Moderat



Tendència: **perill d'allaus en disminució**
enDimecres 05 04 2023



Plaques de vent



Estabilitat del mantell de neu: **pobre**
freqüència: **poques**
Mida d'allau: **mitjana**

Atenció al problema de neu ventada recent.

Les plaques de vent dels darrers dies poden, en alguns casos, desencadenar-se al pas d'un sol muntanyenc. Aquestes haurien d'avaluar-se amb cautela sobretot en vessants obacs inclinats per sobre dels 2500 m aproximadament. En altitud la probabilitat de desencadenament és major. També, de manera molt aïllada, les allaus de neu seca poden també implicar capes més profundes, especialment en vessants obacs extremadament inclinats en altitud en zones de mantell prim. Les allaus poden atènyer mides mitjanes.

Mantell de neu

Patrons de perill

pp.6: neu freda i incohesiva i vent

Les acumulacions de neu ventada descansen a sobre de capes toves sobretot en vessants obacs molt inclinats en altitud. El dimarts el vent serà en alguns casos fort.

Al mantell de neu vella hi ha, de manera aïllada, capes febles, sobretot en vessants obacs inclinats en altitud.

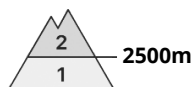
En el transcurs de la jornada les condicions de temps causaran una lleugera humidificació del mantell de neu en cotes baixes i mitges.

El mantell de neu és extremadament variable en pocs metres de manera generalitzada.

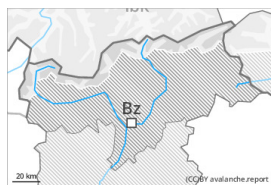
Tendència

El dimecres serà fred. El vent serà moderat. Aquestes condicions del temps permetran un enfortiment de les plaques de vent.

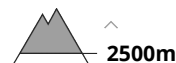
Grau de Perill 2 - Moderat



Tendència: Perill d'allaus constant →
enDimecres 05 04 2023



Capa feble persistent



Estabilitat del mantell de neu: **pobre**
freqüència: **poques**
Mida d'allau: **gran**



Plaques de vent



Estabilitat del mantell de neu: **pobre**
freqüència: **poques**
Mida d'allau: **mitjana**

El problema de capes febles persistents és la principal font de perill. Neu ventada en altitud.

Les allaus poden desencadenar-se a les capes prop de la superfície del mantell de neu al pas d'un sol muntanyenc, especialment en vessants assolellats molt inclinats per sobre dels 2500 m aproximadament, de manera aïllada també en vessants obacs molt inclinats. A la cresta principal dels Alps tals indrets perillosos són més nombrosos. Les allaus poden atènyer mides grans de manera aïllada. A més prop de les carenes i en altitud les plaques de vent dels darrers dies poden en alguns casos encara desencadenar-se. Aquestes haurien d'avaluar-se amb cautela sobretot en vessants molt inclinats. Als vessants assolellats extremadament inclinats, són possibles només de manera aïllada purgues de neu sense cohesió.

Mantell de neu

Patrons de perill

pp.4: fred després de càlid /càlid després de fred

pp.6: neu freda i incohesiva i vent

A la part superior del mantell de neu hi ha capes febles de cristalls facetats, sobretot en vessants assolellats per sobre dels 2500 m aproximadament, de manera aïllada també en vessants obacs en altitud. Amb el vent amb ratxes fortes, en els darrers dies s'han format noves plaques de vent. Aquestes darreres descansen a sobre de capes toves sobretot en vessants obacs molt inclinats en altitud. La radiació solar causarà una gradual humidificació del mantell de neu sobretot als vessants assolellats en cotes mitges.

Tendència

El dimecres serà fred. El vent serà moderat. El mantell de neu roman procliu al desencadenament en altitud.



Grau de Perill 1 - Feble



Tendència: Perill d'allaus constant →
enDimecres 05 04 2023

Perill feble (1) d'allaus. El problema de neu ventada recent requereix atenció.

Les noves i les menys recents acumulacions de neu ventada són molt petites i poden desencadenar-se només de manera aïllada. Alguns indrets perillosos es troben als vessants extremadament inclinats i també als vessants protegits del vent orientats a nord. Aquests indrets són molt rars i fàcils de reconèixer per l'ull entrenat.

Mantell de neu

Patrons de perill

pp.6: neu freda i incohesiva i vent

Les acumulacions de neu ventada més recents poden desencadenar-se només de manera aïllada, sobretot en vessants obacs molt inclinats en altitud.

La neu vella és majoritàriament estable.

En el transcurs de la jornada la radiació solar causarà una gradual humidificació del mantell de neu per sota dels 2000 m aproximadament.

En general no hi ha prou neu per la pràctica dels esports d'hivern.

Tendència

El dimecres serà fred. El vent serà moderat. Els factors meteorològics afavoriran un enfortiment del mantell de neu.