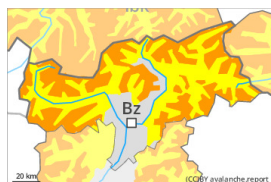


Grado de Peligro 3 - Notable



Tendencia: peligro de aludes sin cambios →
 en Viernes 14 04 2023



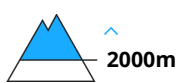
Placas de viento



Estabilidad del manto de nieve: **muy pobre**
 Frecuencia: **algunas**
 Tamaño del alud: **mediano**



Nieve reciente



Estabilidad del manto de nieve: **pobre**
 Frecuencia: **algunas**
 Tamaño del alud: **mediano**

La nieve reciente y la nieve venteada representan la principal fuente de peligro. Con la nevada, aumento del peligro de aludes.

La nieve reciente y las placas de viento formadas por el viento pueden ser desencadenadas fácilmente al paso de un solo montañero. Los lugares peligrosos se encuentran en las laderas inclinadas de todas las orientaciones por encima de los 2200 m aproximadamente. Precaución cerca de los cordales, en canales y cubetas. Los lugares peligrosos son resultan difíciles de reconocer con poca visibilidad. Line: en altura la probabilidad de desencadenamiento es mayor. Con la nieve reciente y el viento, en el transcurso de la jornada el número y la extensión de los lugares peligrosos aumentará. Los aludes pueden alcanzar tamaños bastante grandes.

Además, sobre todo en las laderas orientadas a noroeste, norte y este, son posibles de manera aislada avalanchas naturales, sobre todo por encima de los 2600 m aproximadamente en la cresta principal de los Alpes.

En las laderas extremadamente inclinadas, son probables avalanchas de nieve sin cohesión, incluso de tamaño mediano. Esto se da especialmente en caso de claros más importantes. Además, en los sectores más afectados por las precipitaciones, son posibles avalanchas de deslizamiento basal de tamaño pequeño y, localmente, mediano, sobre todo en las laderas herbosas inclinadas en cotas medias y altas. Son necesarias experiencia y prudencia.

Manto nivoso

Patrones de peligro

pp.6: frío, nieve suelta y viento

pp.4: frío después de cálido / cálido después de frío

En el período hasta el jueves caerán en una zona extensa de 20 a 40 cm de nieve por encima de los 1000 m aproximadamente, localmente más. Con el viento progresivamente cada vez más fuerte de dirección variable, se formarán placas de viento inestables. La unión entre las diversas placas de viento es desfavorable. La nieve reciente y la nieve venteada descansan en parte encima de una superficie blanda del manto de nieve antiguo, especialmente en las laderas umbrías en altitud.

El manto de nieve se volverá progresivamente proclive al desencadenamiento.

En el manto de nieve antigua hay, de manera aislada, capas débiles inestables en las laderas muy

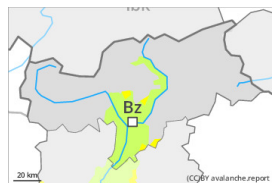


inclinadas orientadas a noroeste, norte y este, sobre todo por encima de los 2600 m aproximadamente en la cresta principal de los Alpes.

Tendencia

El viento soplará en muchos sectores fuerte. La nieve reciente y la nieve venteada se mantienen inestables.

Grado de Peligro 2 - Limitado



Tendencia: peligro de aludes sin cambios →
en Viernes 14 04 2023



Placas de viento



Estabilidad del manto de nieve: **pobre**
Frecuencia: **algunas**
Tamaño del alud: **mediano**

Atención al problema de nieve venteada reciente.

Las placas de viento más recientes pueden, en algunos casos, desencadenarse al paso de un solo montañero. Los lugares peligrosos se encuentran sobre todo en las laderas inclinadas oeste a este por el norte por encima de los 2000 m aproximadamente. Precaución cerca de los cordales, en canales y cubetas. Line: en altura la probabilidad de desencadenamiento es mayor. Con la nieve reciente y el viento, en el transcurso de la jornada el número y la extensión de los lugares peligrosos aumentará. Los aludes pueden alcanzar tamaños medianos de manera aislada.

En las laderas extremadamente inclinadas, son posibles avalanchas de nieve sin cohesión.

Manto nivoso

Patrones de peligro (pp.6: frío, nieve suelta y viento)

En una zona amplia en el período hasta el jueves caerán de 10 a 20 cm de nieve, localmente más. En algunos lugares la nieve venteada descansa encima de capas blandas, especialmente en las laderas umbrías inclinadas en altitud. Con el viento progresivamente cada vez más fuerte de dirección variable, se formarán placas de viento adicionales.

Tendencia

El viento soplará fuerte. Acumulaciones de nieve venteada permanecen inestables sobre todo en laderas umbrías.