

## Grau de Perill 3 - Marcat



**Tendència: Perill d'allaus constant** →  
en Divendres 14 04 2023



Plaques de vent



Estabilitat del mantell de neu: **molt pobre**  
freqüència: **algunes**  
Mida d'allau: **mitjana**



Neu recent



Estabilitat del mantell de neu: **pobre**  
freqüència: **moltes**  
Mida d'allau: **petita**

La neu recent i les plaques de vent representen la principal font de perill. Amb la nevada, augment del perill d'allaus.

La neu recent i les plaques de vent formades pel vent poden ser desencadenades fàcilment al pas d'un sol muntanyenc. Els indrets perillosos es troben als vessants inclinats de totes les orientacions per sobre dels 2200 m aproximadament, sobretot prop de les carenes, a canals i cubetes. En altitud la probabilitat de desencadenament és major. Els indrets perillosos són difícils de reconèixer amb mala visibilitat. Amb la neu recent i el vent, en el transcurs de la jornada el nombre i l'extensió dels indrets perillosos augmentarà. Les allaus poden atènyer mides mitjanes.

Als vessants extremadament inclinats, són probables allaus de neu sense cohesió. Això es dona especialment en cas de clarianes més importants.

Són aconsellables experiència i prudència.

## Mantell de neu

### Patrons de perill

pp.6: neu freda i incohesiva i vent

En el període fins el dijous cauran en una zona extensa de 10 a 30 cm de neu, localment més. Amb el vent de direcció variable moderat, es formaran plaques de vent inestables. El lligam entre les diverses plaques de vent és desfavorable. La neu recent i la ventada reposen en part a sobre d'una superfície tova del mantell de neu vell, sobretot en vessants obacs en altitud.

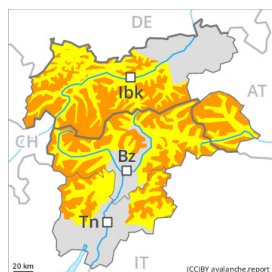
El mantell de neu esdevindrà progressivament procliu al desencadenament.

## Tendència

Divendres: Amb la neu recent i el vent, es formaran plaques de vent addicionals.

El perill d'allaus romandrà invariable.

## Grau de Perill 3 - Marcat



**Tendència: Perill d'allaus constant** →  
en Divendres 14 04 2023



Plaques de vent



Estabilitat del mantell de neu: **molt pobre**  
freqüència: **algunes**  
Mida d'allau: **mitjana**



Neu recent



Estabilitat del mantell de neu: **pobre**  
freqüència: **algunes**  
Mida d'allau: **mitjana**

La neu recent i les plaques de vent representen la principal font de perill. Amb la nevada, augment del perill d'allaus.

La neu recent i les plaques de vent formades pel vent poden ser desencadenades fàcilment al pas d'un sol muntanyenc. Els indrets perillosos es troben als vessants inclinats de totes les orientacions per sobre dels 2200 m aproximadament. Precaució prop de les carenes, a canals i cubetes. Els indrets perillosos són difícils de reconèixer amb mala visibilitat. En altitud la probabilitat de desencadenament és major. Amb la neu recent i el vent, en el transcurs de la jornada el nombre i l'extensió dels indrets perillosos augmentarà. Les allaus poden atènyer mides força grans.

A més, sobretot als vessants orientats a nord-oest, nord i est, són possibles de manera aïllada allaus naturals, sobretot per sobre dels 2600 m aproximadament a la cresta principal dels Alps.

Als vessants extremadament inclinats, són probables allaus de neu sense cohesió, fins i tot de mida mitjana. Això es dona especialment en cas de clarianes més importants. A més, als sectors més afectats per les precipitacions, són possibles allaus de llicament basal de mida petita i, localment, mitjana, sobretot en vessants herbosos inclinats en cotes mitges i altes.

Són necessàries experiència i prudència.

## Mantell de neu

### Patrons de perill

pp.6: neu freda i incohesiva i vent

pp.4: fred després de càlid /càlid després de fred

En el període fins el dijous cauran en una zona extensa de 20 a 40 cm de neu per sobre dels 1000 m aproximadament, localment més. Amb el vent de direcció variable progressivament cada cop més fort, es formaran plaques de vent inestables. El lligam entre les diverses plaques de vent és desfavorable. La neu recent i la ventada reposen en part a sobre d'una superfície tova del mantell de neu vell, especialment en vessants obacs en altitud.

El mantell de neu esdevindrà progressivament procliu al desencadenament.

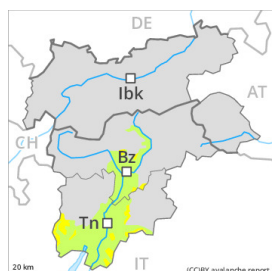
Al mantell de neu vella hi ha, de manera aïllada, capes febles inestables als vessants molt inclinats orientats a nord-oest, nord i est, sobretot per sobre dels 2600 m aproximadament a la cresta principal dels Alps.



## Tendència

El vent serà en molts sectors fort. La neu recent i les plaques de vent es mantenen inestables.

## Grau de Perill 2 - Moderat



**Tendència: Perill d'allaus constant** →  
en Divendres 14 04 2023



Plaques de vent



Estabilitat del mantell de neu: **pobre**  
freqüència: **algunes**  
Mida d'allau: **mitjana**

### Atenció al problema de neu ventada recent.

Les plaques de vent més recents poden, en alguns casos, desencadenar-se al pas d'un sol muntanyenc. Els indrets perillosos es troben sobretot als vessants inclinats oest a est pel nord per sobre dels 2000 m aproximadament. Precaució prop de les carenes, a canals i cubetes. En altitud la probabilitat de desencadenament és major. Amb la neu recent i el vent, en el transcurs de la jornada el nombre i l'extensió dels indrets perillosos augmentarà. Les allaus poden atènyer mides mitjanes de manera aïllada. Als vessants extremadament inclinats, són possibles allaus de neu sense cohesió.

### Mantell de neu

#### Patrons de perill

pp.6: neu freda i incohesiva i vent

En una zona àmplia en el període fins el dijous cauran de 10 a 20 cm de neu, localment més. En alguns indrets la neu ventada reposa a sobre de capes toves, especialment en vessants obacs inclinats en altitud. Amb el vent de direcció variable progressivament cada cop més fort, es formaran plaques de vent addicionals.

### Tendència

El vent serà fort. Acumulacions de neu ventada romanen inestables sobretot en vessants obacs.