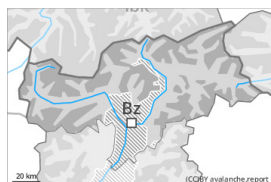


Degré de danger 3 - Marqué



Tendance: danger d'avalanche constant →
 le Vendredi 14 04 2023



Neige soufflée
 (Neige ventée)



Snowpack stability: **very poor**
 Frequency: **some**
 Avalanche size: **medium**



Neige fraîche



Snowpack stability: **poor**
 Frequency: **some**
 Avalanche size: **medium**

La neige fraîche et la neige soufflée constituent le danger principal. Augmentation du danger d'avalanches avec la chute de neige.

La neige fraîche et les accumulations de neige soufflée se formant avec le vent peuvent être déjà déclenchées facilement par un seul amateur de sports d'hiver. Les endroits dangereux se trouvent sur les pentes raides à toutes les expositions au-dessus d'environ 2200 m. Prudence à proximité des crêtes, dans les combes et couloirs. Les endroits dangereux sont à peine identifiables par mauvaise visibilité. En altitude la probabilité de déclenchement est plus importante. Avec la neige fraîche et le vent le nombre et l'étendue des endroits dangereux augmentent en cours de journée. Des avalanches peuvent atteindre une taille assez importante.

En outre sur les pentes exposées au nord-ouest, au nord et à l'est principalement, de rares avalanches spontanées sont possibles, notamment au-dessus d'environ 2600 m sur la crête principale des Alpes. Sur les pentes extrêmement raides des avalanches de neige meuble sont à attendre, également de taille moyenne. Ceci surtout lors d'éclaircies plus importantes. En outre dans les régions concernées par les précipitations principales, des avalanches de glissement de petite et rarement moyenne taille sont possibles, notamment sur les pentes raides herbeuses à moyenne et haute altitude.

Expérience et retenue sont nécessaires.

Manteau neigeux

Modèles de danger

md.6: froid, neige légère et vent

md.4: froid suivant chaud / chaud suivant froid

Jeudi il tombera au-dessus d'environ 1000 m en général de 20 à 40 cm de neige, localement plus. Des accumulations de neige soufflée susceptibles d'être déclenchées se forment avec le vent de direction variable de plus en plus fort. Les différentes accumulations de neige soufflée sont mal liées entre elles. La neige fraîche et soufflée reposent parfois sur la surface meuble de la neige ancienne, surtout sur les pentes à l'ombre en altitude.

Le manteau neigeux sera de plus en plus fragile.

Dans le manteau neigeux ancien des couches fragiles isolées susceptibles d'être déclenchées sont présentes sur les pentes très raides exposées au nord-ouest, au nord et à l'est, notamment au-dessus

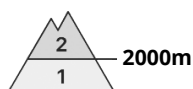
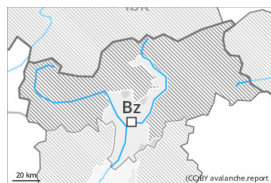


d'environ 2600 m sur la crête principale des Alpes.

Tendance

Le vent souffle en général fortement. La neige fraîche et la neige soufflée restent fragiles.

Degré de danger 2 - Limité



Tendance: danger d'avalanche constant →

leVendredi 14 04 2023



Neige soufflée
(Neige ventée)



Snowpack stability: **poor**

Frequency: **some**

Avalanche size: **medium**

Attention à la neige récemment soufflée.

Les accumulations de neige soufflée fraîches peuvent être parfois déclenchées par un seul amateur de sports d'hiver. Les endroits dangereux se trouvent surtout sur les pentes raides aux expositions ouest à est en passant par le nord au-dessus d'environ 2000 m. Prudence à proximité des crêtes, dans les combes et couloirs. En altitude la probabilité de déclenchement est plus importante. Avec la neige fraîche et le vent le nombre et l'étendue des endroits dangereux augmentent en cours de journée. Des avalanches peuvent atteindre une taille moyenne de manière isolée.

Sur les pentes extrêmement raides des avalanches de neige meuble sont possibles.

Manteau neigeux

Modèles de danger

md.6: froid, neige légère et vent

Jeudi il tombera en général de 10 à 20 cm de neige, localement plus. La neige soufflée repose par endroits sur des couches molles, surtout sur les pentes raides à l'ombre en altitude. Des accumulations de neige soufflée supplémentaires se forment avec le vent de direction variable de plus en plus fort.

Tendance

Le vent souffle fortement. Des accumulations de neige soufflée restent fragiles surtout sur les pentes à l'ombre.