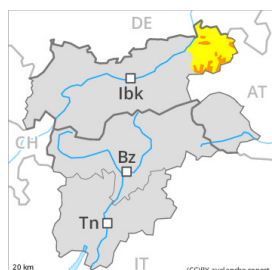




Degré de danger 3 - Marqué



Tendance: danger d'avalanche constant

le Lundi 17 04 2023



Neige fraîche



Snowpack stability: **poor**

Frequency: **many**

Avalanche size: **medium**



Neige fraîche



Snowpack stability: **poor**

Frequency: **some**

Avalanche size: **medium**

La neige fraîche et la neige soufflée peuvent être facilement déclenchées.

La neige fraîche et les accumulations de neige soufflée qui se sont formées avec le vent peuvent être déclenchées par un seul amateur de sports d'hiver. Les endroits dangereux se situent à toutes les expositions au-dessus d'environ 1600 m, prudence surtout dans les combes, couloirs et derrière les ruptures de terrain. Les endroits dangereux sont en partie couverts de neige fraîche, et difficilement identifiables. Ils augmentent avec l'altitude.

Des avalanches peuvent souvent atteindre une taille moyenne.

Sur les pentes extrêmement raides des avalanches de neige meuble sont toujours à attendre.

En outre, des avalanches de glissement sont possibles, notamment sur les pentes raides herbeuses dans les régions concernées par les précipitations principales.

Expérience et retenue sont nécessaires.

Manteau neigeux

Modèles de danger

md.6: froid, neige légère et vent

md.2: neige glissante

Dimanche il tombera localement jusqu'à 15 cm de neige. Le manteau neigeux est généralement fragile.

La neige fraîche et soufflée reposent généralement sur des couches molles, surtout en altitude. Les différentes accumulations de neige soufflée sont parfois mal liées entre elles. Des bruits sourds isolés et des fissures lors du passage sur le manteau neigeux sont des indices significatifs pour la structure défavorable du manteau neigeux sur les pentes très raides.

Tendance

Lundi: Avec la diminution des chutes de neige le danger d'avalanches sèches diminue au sein du degré de danger. Les conditions météorologiques entraînent une progressive solidification du manteau neigeux.



Degré de danger 3 - Marqué



Limite de la forêt

Tendance: danger d'avalanche constant

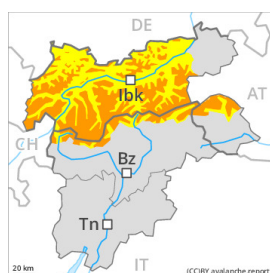
le Lundi 17 04 2023



Neige fraîche



Limite de la forêt

Snowpack stability: **very poor**Frequency: **some**Avalanche size: **large**Neige ancienne
(Sous-couche fragile persistante)

2400m

Snowpack stability: **poor**Frequency: **few**Avalanche size: **large**Avalanches de glissement
(Avalanches de fond)

2400m

Snowpack stability: **very poor**Frequency: **few**Avalanche size: **medium**

Neige fraîche constituant le danger principal. Neige ancienne fragile en altitude.

La neige fraîche abondante des derniers jours et les accumulations de neige soufflée parfois grandes peuvent être déjà déclenchées facilement par un seul amateur de sports d'hiver. Les endroits dangereux se situent en terrain raide au-dessus de la limite de la forêt. Prudence dans les combes, couloirs et derrière les ruptures de terrain. Les endroits dangereux sont en partie couverts de neige fraîche, et difficilement identifiables. Le nombre et la taille des endroits dangereux augmentent avec l'altitude.

En outre, des avalanches peuvent de manière isolée entraîner avec elles les couches profondes du manteau neigeux et atteindre une grande taille, notamment sur les pentes très raides exposées à l'ouest, au nord et à l'est au-dessus d'environ 2400 m.

Sur les pentes extrêmement raides des avalanches de neige meuble sont toujours à attendre, également de taille moyenne, surtout lors d'éclaircies plus importantes. En outre surtout dans les régions concernées par les précipitations principales, des avalanches de glissement sont possibles, notamment sur les pentes raides herbeuses à moyenne et haute altitude.

Prudence et retenue sont nécessaires.

Manteau neigeux

Modèles de danger

md.6: froid, neige légère et vent

md.4: froid suivant chaud / chaud suivant froid

Jusque pendant la nuit il tombera de 5 à 15 cm de neige, localement plus. Dimanche le vent souffle



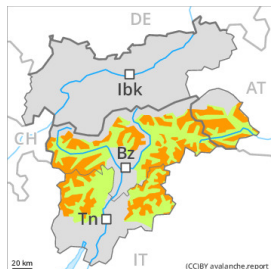
partiellement fortement surtout sur la crête principale des Alpes et au sud de celle-ci. Le manteau neigeux est fragile. La neige fraîche et soufflée reposent par endroits sur des couches molles. Les différentes accumulations de neige soufflée sont mal liées entre elles, surtout en altitude. Dans le manteau neigeux ancien des couches fragiles ayant subi une métamorphose constructive à grains anguleux sont présentes sur les pentes très raides exposées à l'ouest, au nord et à l'est, notamment au-dessus d'environ 2400 m sur la crête principale des Alpes. Des bruits sourds et des fissures lors du passage sur le manteau neigeux sont des indices signifiants pour la structure défavorable du manteau neigeux dans les régions concernées par les précipitations principales.

Tendance

Lundi: Avec la diminution des chutes de neige le danger d'avalanches sèches diminue au sein du degré de danger. Les conditions météorologiques entraînent une progressive solidification du manteau neigeux.



Degré de danger 3 - Marqué



Tendance: Diminution du danger d'avalanche
le Lundi 17 04 2023



Neige soufflée
(Neige ventée)



Snowpack stability: **very poor**

Frequency: **some**

Avalanche size: **medium**

Neige soufflée constituant le danger principal.

Les accumulations récentes de neige soufflée peuvent par endroits être facilement déclenchées sur les pentes très raides exposées à l'ouest, au nord et à l'est au-dessus d'environ 2200 m. En haute montagne les endroits dangereux sont un peu plus fréquents et présents à toutes les expositions. Des endroits dangereux se situent dans les combes, couloirs et derrière les ruptures de terrain. Des accumulations récentes de neige soufflée devraient être contournées dans la mesure du possible. Des avalanches sont généralement de taille moyenne.

Des avalanches de neige meuble de petite et rarement moyenne taille sont toujours possibles avec le rayonnement solaire, notamment sur les pentes extrêmement raides ensoleillées. En outre surtout dans les régions concernées par les précipitations principales, de rares avalanches de glissement sont possibles.

Manteau neigeux

Modèles de danger

md.6: froid, neige légère et vent

md.2: neige glissante

Dimanche le vent souffle partiellement fortement dans les régions concernées par le foehn. Le vent transporte la neige fraîche. Par endroits le manteau neigeux est fragile. Les différentes accumulations de neige soufflée sont mal liées entre elles, surtout sur les pentes à l'ombre en altitude.

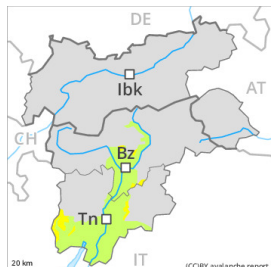
Dans le manteau neigeux ancien des couches fragiles isolées susceptibles d'être déclenchées sont présentes sur les pentes très raides à l'ombre, notamment en altitude.

Tendance

Lundi: Les conditions météorologiques entraînent une progressive solidification des accumulations de neige soufflée.



Degré de danger 2 - Limité



Tendance: Diminution du danger d'avalanche
le Lundi 17 04 2023



Neige soufflée
(Neige ventée)



Snowpack stability: **poor**

Frequency: **some**

Avalanche size: **medium**

Neige récemment soufflée à surveiller.

Les accumulations de neige soufflée fraîches peuvent parfois encore être déclenchées. Les endroits dangereux se situent surtout sur les pentes très raides à l'ombre au-dessus d'environ 2200 m. Prudence à proximité des crêtes, dans les combes et couloirs. Des avalanches peuvent atteindre une taille moyenne de manière isolée.

Sur les pentes extrêmement raides des coulées de neige meuble mouillée isolées sont possibles, surtout en cas de rayonnement solaire.

Manteau neigeux

Modèles de danger

md.6: froid, neige légère et vent

La neige soufflée repose par endroits sur des couches molles, surtout sur les pentes raides à l'ombre en altitude. Les différentes accumulations de neige soufflée sont parfois encore mal liées entre elles. Le soleil et la chaleur entraînent en cours de journée une humidification progressive du manteau neigeux.

Tendance

Lundi: Les conditions météorologiques ont favorisé une solidification des accumulations de neige soufflée. Elles sont pratiquement plus fragiles.