



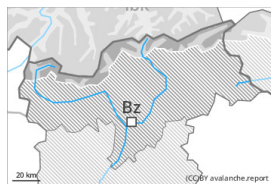
## Grado de Peligro 3 - Notable



Límite del bosque

Tendencia: **peligro de aludes sin cambios** →

en Lunes 17 04 2023



Nieve reciente



Límite del bosque

Estabilidad del manto de nieve: **muy pobre**

Frecuencia: **algunas**

Tamaño del alud: **grande**



Capas débiles persistentes

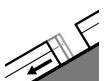


2400m

Estabilidad del manto de nieve: **pobre**

Frecuencia: **pocas**

Tamaño del alud: **grande**



Deslizamientos



2400m

Estabilidad del manto de nieve: **muy pobre**

Frecuencia: **pocas**

Tamaño del alud: **mediano**

El problema de nieve reciente es la principal fuente de peligro. Capas débiles persistentes en altitud.

La nieve reciente abundante de los últimos días y las placas de viento a veces grandes pueden fácilmente ser desencadenadas al paso de un solo montañero. Los lugares peligrosos se encuentran en terreno inclinado por encima del límite del bosque. Precaución en las cubetas, canales y detrás de los cambios abruptos de pendiente. Los lugares peligrosos están parcialmente cubiertos de nieve reciente y resultan difíciles de reconocer. El número y la dimensión de los lugares peligrosos aumentarán con la altitud. De manera aislada, los aludes pueden arrastrar capas más profundas del manto de nieve y alcanzar tamaños grandes, sobre todo en las laderas muy inclinadas orientadas a oeste, norte y este por encima de los 2400 m aproximadamente.

En las laderas extremadamente inclinadas, son probables de forma aislada avalanchas de nieve sin cohesión, incluso de tamaño mediano, principalmente en caso de claros más importantes. Además, sobre todo en los sectores más afectados por las precipitaciones, son posibles avalanchas de deslizamiento basal, sobre todo en las laderas herbosas inclinadas en cotas medias y altas.

Son necesarias atención y prudencia.

## Manto nivoso

Patrones de peligro

pp.6: frío, nieve suelta y viento

pp.4: frío después de cálido / cálido después de frío

Hasta la noche caerán de 5 a 15 cm de nieve, localmente más. El domingo el viento soplará en algunos casos fuerte sobre todo en la cresta principal de los Alpes y al sur de esa.

El manto de nieve es proclive al desencadenamiento. En algunos lugares la nieve reciente y la nieve venteada descansan encima de capas blandas. La unión entre las diversas placas de viento es desfavorable, especialmente en altitud.



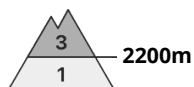
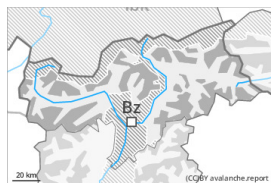
En el manto de nieve antigua hay capas débiles de cristales facetados en las laderas muy inclinadas orientadas a oeste, norte y este, sobre todo por encima de los 2400 m aproximadamente en la cresta principal de los Alpes. Los "whumpfs" y las fisuras que propagan al pasar indican la estructura desfavorable del manto de nieve en los sectores más afectados por las precipitaciones.

## Tendencia

Lunes: Con la atenuación de la nevada, el peligro de aludes de nieve seca disminuirá sin cambiar de grado. Las condiciones del tiempo provocarán un gradual fortalecimiento del manto de nieve.



## Grado de Peligro 3 - Notable



**Tendencia: peligro de aludes en disminución**  
en Lunes 17 04 2023



Placas de viento



Estabilidad del manto de nieve: **muy pobre**

Frecuencia: **algunas**

Tamaño del alud: **mediano**

## El problema de nieve venteada es la principal fuente de peligro.

Las nuevas acumulaciones de nieve venteada pueden en algunos lugares fácilmente desencadenarse en laderas muy inclinadas orientadas a oeste, norte y este por encima de los 2200 m aproximadamente. En zonas alpinas, los lugares peligrosos son un poco más frecuentes y se encuentran en todas las orientaciones. Lugares peligrosos se encuentran en cubetas, canales y detrás de los cambios abruptos de pendiente. Nuevas acumulaciones de nieve venteada deben evitarse en la medida de lo posible. Los aludes son como mínimo de tamaño mediano.

Con la radiación solar, son aún posibles avalanchas de nieve sin cohesión de tamaño pequeño y, localmente, mediano, sobre todo en las laderas solanas extremadamente inclinadas. Además, sobre todo en los sectores más afectados por las precipitaciones, son posibles de manera aislada avalanchas de deslizamiento basal.

## Manto nivoso

### Patrones de peligro

pp.6: frío, nieve suelta y viento

pp.2: deslizamientos

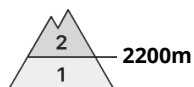
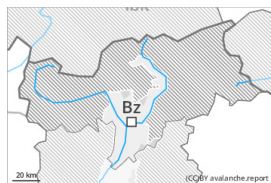
El domingo el viento soplará en algunos casos fuerte en los sectores expuestos al Foehn. El viento transportará la nieve reciente. El manto de nieve es proclive al desencadenamiento en algunos lugares. La unión entre las diversas placas de viento es desfavorable, especialmente en las laderas umbrías en altitud. En el manto de nieve antigua hay, de manera aislada, capas débiles inestables en las laderas umbrías muy inclinadas, sobre todo en altitud.

## Tendencia

Lunes: Las condiciones del tiempo provocarán un gradual fortalecimiento de las placas de viento.



## Grado de Peligro 2 - Limitado



**Tendencia: peligro de aludes en disminución**  
en Lunes 17 04 2023



Placas de viento



Estabilidad del manto de nieve: **pobre**

Frecuencia: **algunas**

Tamaño del alud: **mediano**

### El problema de nieve venteada reciente requiere atención.

Las placas de viento más recientes pueden en algunos casos aún desencadenarse de manera accidental. Los lugares peligrosos se encuentran sobre todo en las laderas umbrías muy inclinadas por encima de los 2200 m aproximadamente. Precaución cerca de los cordales, en canales y cubetas. Los aludes pueden alcanzar tamaños medianos de manera aislada.

En las laderas extremadamente inclinadas, son posibles algunas purgas de nieve muy húmeda sin cohesión, especialmente en caso de radiación solar.

### Manto nivoso

#### Patrones de peligro

pp.6: frío, nieve suelta y viento

En algunos lugares la nieve venteada descansa encima de capas blandas, especialmente en las laderas umbrías inclinadas en altitud. La unión entre las diversas placas de viento es localmente aún desfavorable. En el transcurso de la jornada el sol y el calor causarán una gradual humidificación del manto de nieve.

### Tendencia

Lunes: Las condiciones del tiempo han favorecido un fortalecimiento de las placas de viento. Estas no son ya inestables.