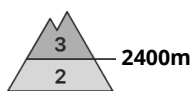
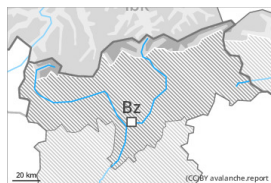


Grad de perih 3 - Mercat



Tendència: perih de lauegi constant →
 enDimars 18 04 2023



Nhèu recenta



Estabilitat deth celh de nhèu: **prabe**

Frecuècia: **Quauqui**

Mesura de lauet: **Gran**



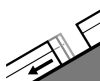
Coches fèbles persistentes



Estabilitat deth celh de nhèu: **prabe**

Frecuècia: **Pògui**

Mesura de lauet: **Gran**



Esguitlament de nhèu



Estabilitat deth celh de nhèu: **molt prabe**

Frecuècia: **Pògui**

Mesura de lauet: **Mejan**

Eth problèma de nhèu recenta ei era hònt principau de perih. Coches febles persistentes en altitud.

Era nhèu recenta abondia des darrèri dies e plaques de vent a viatges granes pòden èster desencadenades ath pas d'un unic montanhaire. Es endrets perilhosi se tròben sustot en terren arribent per dessus des 2400 m aproximativament. Eth nombre e era dimension des endrets perilhosi aumentaràn ena nauta montanha. Precaucion enes conques, canaus e ath darrèr de cambis abruptes de pendent. Es endrets perilhosi son parciaument cubèrti de nhèu recenta e de mau reconéisher.

De manèra isolada, es lauegi pòden tanben arrossegar coches mès pregones deth mantèth de nhèu e arténher mides granes, sustot enes pales fòrça arribentes orientades a oèst, nòrd e èst per dessus des 2400 m aproximativament.

Enes pales extrèmament arribentes, son possibles naui lauegi de nhèu sense coesion, tanben de mida mejana, principalement en cas de lucades mès importantes. Ath delà, sustot enes sectors mès afectadi pes precipitacions, son possibles lauegi d'esguitlament basau, sustot enes pales erbooses arribentes en còtes mejanes e nautes.

Celh de nhèu

Patrons de perih

pp.6: heired, nhèu sense coesion e vent

pp.4: heired dessus de caud / caud dessus de heired

Eth mantèth de nhèu ei procliu ath desencadenament en quauqui endrets. En quauqui endrets era nhèu recenta e era ventada arrepòsen ath dessus de coches trendes. Eth ligam entre es diuèrses plaques de vent ei desfavorable, especiaument en altitud.

Enes pales fòrça arribentes orientades a oèst, nòrd e èst, ath laguens deth mantèth de nhèu vielha se tròben coches febles de cristalhs angulosi, sustot per dessus des 2400 m aproximativament ena cresta principau des Aups. Es sons isoladi de "whumpf" e es tèsti ECT hèti confirmen era estructura desfavorabla

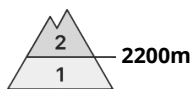
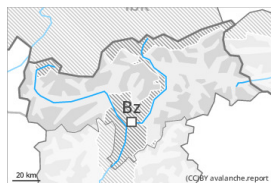


deth mantèth de nhèu enes sectors mès afectadi pes precipitacions. Es condicions de temps an causat per dejós des 2400 m aproximativament en un airau extens ua leugèra umidificacion deth mantèth de nhèu.

Tendència

Es condicions deth temps provocaràn un graduau refortiment deth mantèth de nhèu.

Grad de perih 2 - Moderat



Tendència: perih de lauegi constant →
enDimars 18 04 2023



Plaques de vent



Estabilitat deth celh de nhèu: [prabe](#)

Frecuècia: [Quauqui](#)

Mesura de lauet: [Mejan](#)

Eth problèma de nhèu ventada ei era hònt principau de perih.

Es naues e es mens recentes acumulacions de nhèu ventada pòden èster desencadenades ath pas d'un unic montanhaire en pales ombrères fòrça arribentes per dessus des 2200 m aproximativament. Es lauegi pòden arténher mida mejana. En zònes aupines, es endrets perilhosi son un shinhau mès freqüenti e se tròben en totes es orientacions. Açò se da tanben enes zònes que tèrmien damb es afectades per grad de perih 3 (mercat) ena cresta principau des Aups e en Grop der Ortles. Endrets perilhosi se tròben en conques, canaus e ath darrèr de cambis abruptes de pendent. Es acumulacions de nhèu ventada s'an d'evitar ena mesura que sigue possible.

Damb era radiacion solara, son possibles sonque de manèra isolada lauegi de nhèu sense coesion aumens de mida petita, sustot enes pales soleienques extrèmament arribentes. Ath delà, sustot enes sectors mès afectadi pes precipitacions, son possibles de manèra isolada lauegi d'esguitlament basau de mida petita.

Celh de nhèu

Patrons de perih

pp.6: heired, nhèu sense coesion e vent

pp.2: esguitlament de nhèu

Eth mantèth de nhèu ei procliu ath desencadenament en quauqui endrets. Damb eth vent damb bohades fòrtes deth quadrant nòrd, ath long des darrèri dies, especiaument enes sectors exposadi ara balaguèra s'an format plaques de vent abundiues. Eth ligam entre es diuèrses plaques de vent ei locaument encara desfavorable, especiaument enes pales ombrères per dessus des 2200 m aproximativament.

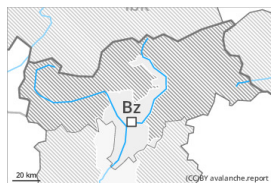
Enes pales ombrères fòrça arribentes, ath laguens deth mantèth de nhèu vieha se tròben, de manèra isolada, coches febles. Açò se da especiaument ena cresta principau des Aups.

Tendència

Eth perih de lauegi de nhèu seca disminuirà progressivament. Es plaques de vent mens recentes son, de manèra isolada, encara inestables en altitud.



Grad de perih 1 - Fèble



Tendència: perih de lauegi constant →

enDimars 18 04 2023

Es condicions son majoritàriament favorables.

Es plaques de vent ja non deth tot recentes se pòden desencadenar de manèra isolada. Es endrets perihosi se tròben sustot enes pales ombrères fòrça arribentes en altitud, sustot ena entrada de canaus e conques. Es lauegi son aumens sonque de mida petita. Ath delà deth perih d'èster enterrat per un laueg, cau tier en compde sustot eth perih d'èster arrossegat entà ua trampa deth terren.

Enes pales extrèmament arribentes, son possibles sonque isoladament purgues de nhèu fòrça umida sense coesion.

Celh de nhèu

Patrons de perih

pp.6: heired, nhèu sense coesion e vent

Eth mantèth de nhèu ei mèa lèu ben consolidat. De manèra isolada era nhèu ventada arrepòse ath dessus de coches trendes, especiaument enes pales ombrères arribentes en altitud. En còtes baishes e mejanes peth moment non i a qu'un shinhau de nhèu. Ath long dera jornada eth solei e era calor causaràn ua graduau umidificacion deth mantèth de nhèu.

Tendència

Perih feble (1) de lauegi.