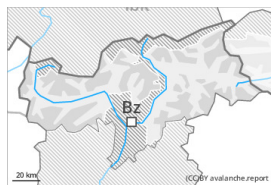




## Grad de perih 2 - Moderat



**Tendència: perih de lauegi constant** →  
enDimèrcles 19 04 2023



Plaques de vent



Estabilitat deth celh de nhèu: [praube](#)

Frecuència: [Quauqui](#)

Mesura de lauet: [Mejan](#)

### Atencion ath problèma de nhèu ventada.

Es acumulacions de nhèu ventada mens recents pòden èster desencadenades ath pas d'un unic montanhaire en pales ombrères fòrça arribentes per dessus des 2400 m aproximativament. Es lauegi pòden arténher mida mejana. En zònes aupines, es endrets perilhosi son un shinhau mès freqüenti. Endrets perilhosi se tròben en conques, canaus e ath darrèr de cambis abruptes de pendent. Es acumulacions de nhèu ventada s'an d'evitar ena mesura que sigue possible.

### Celh de nhèu

**Patrons de perih** (pp.6: heired, nhèu sense coesion e vent)

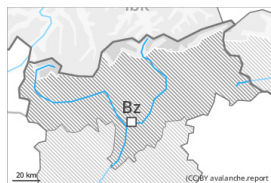
Eth ligam entre es diuèrses plaques de vent ei locaument encara desfavorable, especiaument enes pales ombrères per dessus des 2400 m aproximativament.

Enes pales ombrères fòrça arribentes, ath laguens deth mantèth de nhèu vieha se tròben , de manèra isolada, coches febles. Açò se da especiaument ena cresta principau des Aups. Es condicions de temps causaràn per dejós des 2600 m aproximativament en un airau extens ua graduau umidificacion deth mantèth de nhèu.

### Tendència

Eth perih de lauegi de nhèu seca disminuirà progressivament.

## Grad de perih 2 - Moderat



**Tendència: perih de lauegi constant** →  
enDimèrcles 19 04 2023



Coches fèbles  
persistentes



Estabilitat deth celh de nhèu: **prabe**

Frecuència: **Pògui**

Mesura de lauet: **Gran**

### Eth problèma de coches febles persistentes requerís atencion.

Es lauegi pòden de manèra isolada desencadenar-se tanben ath pas d'un solet montanhaire. Es endrets perihosi se tròben sustot en terren arribent per dessus des 2400 m aproximativament. Eth nombre e era dimension des endrets perihosi aumentaràn ena nauta montanha. Aguesti endrets son parciaument cubèrti de nhèu recenta e de mau reconéisher.

De manèra isolada, es lauegi pòden tanben arrossegat coches mès pregones deth mantèth de nhèu e arténher mides granes, sustot enes pales fòrça arribentes orientades a oèst, nòrd e èst per dessus des 2400 m aproximativament.

### Celh de nhèu

#### Patrons de perih

pp.6: heired, nhèu sense coesion e vent

pp.4: heired dessus de caud / caud dessus de heired

Eth mantèth de nhèu ei procliu ath desencadenament en quauqui endrets. En quauqui endrets era nhèu recenta e era ventada arrepòsen ath dessus de coches trendes. Eth ligam entre es diuèrses plaques de vent ei locaument encara desfavorable, especiaument en altitud.

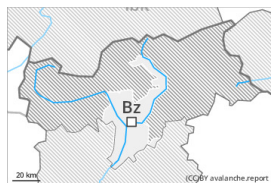
Enes pales fòrça arribentes orientades a oèst, nòrd e èst, ath laguens deth mantèth de nhèu vielha se tròben coches febles de cristalhs angulosi, sustot per dessus des 2400 m aproximativament ena cresta principau des Aups. Es condicions de temps an causat per dejós des 2600 m aproximativament en un airau extens ua leugèra umidificacion deth mantèth de nhèu.

### Tendència

Es condicions deth temps provocaràn un graduau refortiment deth mantèth de nhèu.



## Grad de perih 1 - Fèble



**Tendència: perih de lauegi constant** →

enDimèrcles 19 04 2023

Es condicions son majoritàriament favorables.

Es plaques de vent mens recentes se pòden desencadenar de manèra isolada. Es endrets perilhosi se tròben sustot enes pales ombrères fòrça arribentes en altitud, sustot ena entrada de canaus e conques. Es lauegi son aumens sonque de mida petita. Ath delà deth perih d'èster enterrat per un laueg, cau tier en compte sustot eth perih d'èster arrossegat entà ua trampa deth terren.

## Celh de nhèu

**Patrons de perih**

pp.6: heired, nhèu sense coesion e vent

Eth mantèth de nhèu ei mès a lèu ben consolidat. De manèra isolada era nhèu ventada arrepòse ath dessus de coches trendes, especiaument enes pales ombrères arribentes en altitud. Ath long dera jornada eth solei e era calor causaràn ua graduau umidificacion deth mantèth de nhèu.

## Tendència

Perih feble (1) de lauegi.