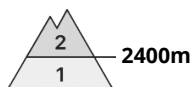
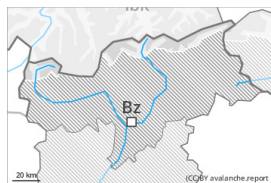






Grad de perihl 2 - Moderat



Tendència: augment deth perihl de lauegi
enDijaus 20 04 2023



Coches fèbles
persistentes



Estabilitat deth celh de nhèu: **prabe**

Frecuència: **Pògui**

Mesura de lauet: **Gran**

Eth problèma de coches febles persistentes requerís atencion.

Es lauegi pòden de manèra isolada desencadenar-se tanben ath pas d'un solet montanhaire. Es endrets perihlosi se tròben sustot en terren arribent per dessús des 2400 m aproximativament. Eth nombre e era dimension des endrets perihlosi aumentaràn ena nauta montanha. Aguesti endrets son parciaument cubèrti de nhèu recenta e de mau reconéisher.

De manèra isolada, es lauegi pòden tanben arrossegat coches mès pregones deth mantèth de nhèu e arténher midas granes, sustot enes pales fòrça arribentes orientades a oèst, nòrd e èst per dessús des 2400 m aproximativament.

Celh de nhèu

Patrons de perihl

pp.6: heired, nhèu sense coesion e vent

pp.4: heired dessús de caud / caud dessús de heired

Eth mantèth de nhèu ei procliu ath desencadenament en quauqui endrets. En quauqui endrets era nhèu recenta e era ventada arrepòsen ath dessús de coches trendes. Eth ligam entre es diuèrses plaques de vent ei locaument encara desfavorable, especiaument en altitud.

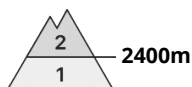
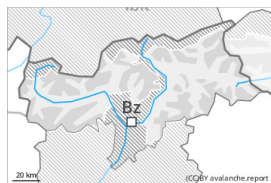
Enes pales fòrça arribentes orientades a oèst, nòrd e èst, ath laguens deth mantèth de nhèu vielha se tròben coches febles de cristalhs angulosi, sustot per dessús des 2400 m aproximativament ena cresta principau des Aups. Es condicions de temps an causat per dejós des 2600 m aproximativament en un airau extens ua leugèra umidificacion deth mantèth de nhèu.

Tendència

Damb es precipitacions, augment deth perihl de lauegi. Queiràn en una àrea extensa de 10 a 20 cm de nhèu, locaument enquia 40 cm.



Grad de perilh 2 - Moderat



Tendència: augment deth perilh de lauegi
enDijaus 20 04 2023



Plaques de vent



Estabilitat deth celh de nhèu: [praube](#)

Frecuència: [Quauqui](#)

Mesura de lauet: [Mejan](#)

Atencion ath problèma de nhèu ventada.

Es acumulacions de nhèu ventada mens recents pòden èster desencadenades ath pas d'un unic montanhaire en pales ombrères fòrça arribentes per dessus des 2400 m aproximativament. Es lauegi pòden arténher mida mejana. En zònes aupines, es endrets perilhosi son un shinhau mès freqüenti. Endrets perilhosi se tròben en conques, canaus e ath darrèr de cambis abruptes de pendent. Es acumulacions de nhèu ventada s'an d'evitar ena mesura que sigue possible.

Celh de nhèu

Patrons de perilh

pp.6: heired, nhèu sense coesion e vent

Eth ligam entre es diuèrses plaques de vent ei locaument encara desfavorable, especiaument enes pales ombrères per dessus des 2400 m aproximativament.

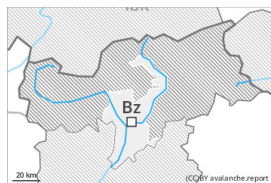
Enes pales ombrères fòrça arribentes, ath laguens deth mantèth de nhèu vieha se tròben , de manèra isolada, coches febles. Açò se da especiaument ena cresta principau des Aups. Es condicions de temps causaràn per dejós des 2600 m aproximativament en un airau extens ua graduau umidificacion deth mantèth de nhèu.

Tendència

Damb es precipitacions, augment deth perilh de lauegi. Queirà en una àrea extensa de 10 a 20 cm de nhèu, locaument enquia 40 cm.



Grad de perih 1 - Fèble



Tendència: augment deth perih de lauegi
enDijaus 20 04 2023



Es condicions son majoritàriament favorables.

Es plaques de vent mès antigues se pòden desencadenar de manèra isolada e en generau sonque per subrecargues fòrtes. Es endrets perilhosi se tròben sustot enes pales ombrères fòrça arribentes en altitud, sustot ena entrada de canaus e conques. Es lauegi son aumens sonque de mida petita. Ath delà deth perih d'èster enterrat per un lauegi, cau tier en compde sustot eth perih d'èster arrossegat entà ua trampa deth terren.

Celh de nhèu

Patrons de perih

pp.6: heired, nhèu sense coesion e vent

Eth mantèth de nhèu ei mès a lèu ben consolidat. De manèra isolada era nhèu ventada arrepòse ath dessús de coches trendes, especiaument enes pales ombrères arribentes en altitud. Ath long dera jornada eth solei e era calor causaràn ua graduau umidificacion deth mantèth de nhèu.

Tendència

Damb era nhèu recenta, leugèr augment deth perih de lauegi.