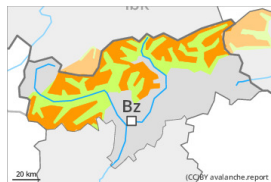


Grado Pericolo 3 - Marcato



Tendenza: Pericolo valanghe stabile →
 per Sabato il 22.04.2023



Neve fresca



Snowpack stability: **scarsa**

Stabilità del manto nevoso: **molti**

Dimensioni valanghe: **medium**



Strati deboli persistenti



Snowpack stability: **scarsa**

Stabilità del manto nevoso: **alcuni**

Dimensioni valanghe: **large**

Attenzione alla neve fresca e alla neve vecchia a debole coesione.

La neve fresca può subire un distacco in seguito al passaggio di un singolo appassionato di sport invernali. I punti pericolosi si trovano soprattutto sui pendii ripidi ombreggiati. Ad alta quota e in alta montagna, i punti pericolosi sono esposti in tutte le direzioni. Questi punti pericolosi sono in parte innevati e difficili da individuare. Con il rialzo termico e l'irradiazione solare diurni, la probabilità di distacco di valanghe di neve a lastroni aumenterà progressivamente. Sono possibili isolate valanghe di neve a debole coesione di piccole e, a livello isolato, di medie dimensioni.

Isolate valanghe possono anche trascinare gli strati più profondi del manto nevoso e raggiungere grandi dimensioni, soprattutto sui pendii molto ripidi esposti a ovest, nord ed est al di sopra dei 2400 m circa.

Manto nevoso

Situazione tipo

st.6: neve fresca fredda a debole coesione e vento

st.4: freddo su caldo / caldo su freddo

Venerdì cadranno da 5 a 10 cm di neve, localmente anche di più. In alcuni punti la neve fresca poggia su strati soffici. Le condizioni meteorologiche causeranno nel corso della giornata un graduale indebolimento degli strati di neve superficiali.

Sui pendii molto ripidi esposti a ovest, nord ed est, all'interno del manto di neve vecchia si trovano strati fragili a cristalli angolari, soprattutto al di sopra dei 2400 m circa sulla cresta principale delle Alpi.

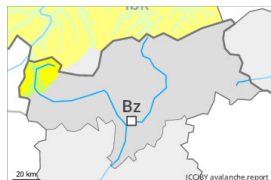
Tendenza

Scarso calo del pericolo di valanghe. Con il rialzo termico e l'irradiazione solare diurni, la probabilità di distacco di valanghe di neve a lastroni aumenterà prepotentemente. Nel corso della giornata sono possibili sempre più numerose valanghe di neve a debole coesione.

Grado Pericolo 2 - Moderato



Tendenza: **Pericolo valanghe stabile** →
per Sabato il 22.04.2023



Neve ventata



Snowpack stability: **scarsa**
Stabilità del manto nevoso: **alcuni**
Dimensioni valanghe: **medium**



Strati deboli persistenti



Snowpack stability: **scarsa**
Stabilità del manto nevoso: **pochi**
Dimensioni valanghe: **large**

La neve ventata recente è la principale fonte di pericolo. La debole neve vecchia richiede attenzione.

I nuovi accumuli di neve ventata possono distaccarsi già in seguito al passaggio di un singolo appassionato di sport invernali e raggiungere dimensioni medie. I punti pericolosi si trovano soprattutto sui pendii ripidi ombreggiati. Ad alta quota e in alta montagna, i punti pericolosi sono esposti in tutte le direzioni. Questi punti pericolosi sono in parte innevati e difficili da individuare. Con il rialzo termico e l'irradiazione solare diurni, la probabilità di distacco di valanghe di neve a lastroni aumenterà. Sono previste sempre più numerose valanghe di neve a debole coesione di piccole e, a livello isolato, di medie dimensioni. Isolate valanghe possono anche trascinare gli strati più profondi del manto nevoso e raggiungere grandi dimensioni, soprattutto sui pendii molto ripidi esposti a ovest, nord ed est al di sopra dei 2400 m circa.

Manto nevoso

Situazione tipo

st.6: neve fresca fredda a debole coesione e vento

st.4: freddo su caldo / caldo su freddo

In alcuni punti la neve ventata poggia su strati soffici.

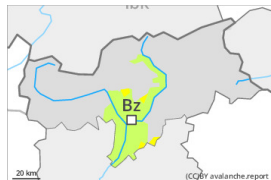
Le condizioni meteorologiche causeranno nel corso della giornata un indebolimento degli strati di neve superficiali.

Sui pendii molto ripidi esposti a ovest, nord ed est, all'interno del manto di neve vecchia si trovano strati fragili a cristalli angolari, soprattutto al di sopra dei 2400 m circa sulla cresta principale delle Alpi.

Tendenza

Scarso calo del pericolo. Con il rialzo termico e l'irradiazione solare diurni, la probabilità di distacco di valanghe di neve a lastroni aumenterà prepotentemente. Nel corso della giornata sono possibili sempre più numerose valanghe di neve a debole coesione.

Grado Pericolo 2 - Moderato



Tendenza: Pericolo valanghe in diminuzione
per Sabato il 22.04.2023



Neve ventata



Snowpack stability: **scarsa**

Stabilità del manto nevoso: **pochi**

Dimensioni valanghe: **medium**

Attenzione alla neve ventata recente.

Gli accumuli di neve ventata di più recente formazione possono, a livello isolato, subire un distacco soprattutto sui pendii ripidi ombreggiati al di sopra del limite del bosco. Le valanghe sono a livello molto isolato di dimensioni medie. Oltre al pericolo di seppellimento, occorre fare attenzione soprattutto al pericolo di trascinamento e caduta.

Manto nevoso

Situazione tipo

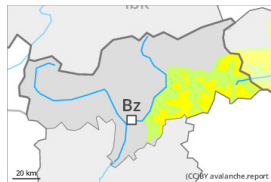
st.6: neve fresca fredda a debole coesione e vento

A livello locale, cadrà un po' di neve. A livello isolato la neve ventata poggia su strati soffici, specialmente sui pendii ombreggiati ripidi ad alta quota. Alle quote di bassa e media montagna c'è solo poca neve.

Tendenza

La neve ventata recente richiede attenzione.

Grado Pericolo 2 - Moderato



Tendenza: **Pericolo valanghe stabile** →
per Sabato il 22.04.2023



Neve ventata



Linea del bosco

Snowpack stability: **scarsa**

Stabilità del manto nevoso: **alcuni**

Dimensioni valanghe: **medium**

Attenzione alla neve ventata recente.

I nuovi accumuli di neve ventata possono in alcuni punti distaccarsi già in seguito al passaggio di un singolo appassionato di sport invernali e raggiungere dimensioni medie. I punti pericolosi si trovano soprattutto sui pendii ripidi ombreggiati come pure nelle conche, nei canali e dietro ai cambi di pendenza. Il numero e le dimensioni dei punti pericolosi aumenteranno con l'altitudine. Con il rialzo termico e l'irradiazione solare diurni, la probabilità di distacco di valanghe di neve a lastroni aumenterà progressivamente. Sono previste isolate valanghe di neve a debole coesione di piccole e medie dimensioni.

Isolate valanghe possono anche trascinare gli strati più profondi del manto nevoso, soprattutto sui pendii molto ripidi esposti a ovest, nord ed est al di sopra dei 2400 m circa.

Manto nevoso

Situazione tipo

st.6: neve fresca fredda a debole coesione e vento

In alcuni punti la neve ventata poggia su strati soffici. Le condizioni meteorologiche causeranno nel corso della giornata un graduale indebolimento degli strati di neve superficiali.

Sui pendii molto ripidi esposti a ovest, nord ed est, all'interno del manto di neve vecchia si trovano strati fragili a cristalli angolari, soprattutto al di sopra dei 2400 m circa sulla cresta principale delle Alpi. A livello locale, cadrà un po' di neve.

Tendenza

Scarso calo del pericolo. Con il rialzo termico e l'irradiazione solare diurni, la probabilità di distacco di valanghe di neve a lastroni aumenterà prepotentemente. Nel corso della giornata sono possibili sempre più numerose valanghe di neve a debole coesione.