



Grad de perih 3 - Mercat



Tendència: perih de lauegi constant →
enDissabte 22 04 2023



Nhèu recenta



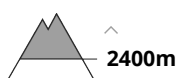
Estabilitat deth celh de nhèu: **prabe**

Frecuència: **Molti**

Mesura de lauet: **Mejan**



Coches fèbles
persistentes



Estabilitat deth celh de nhèu: **prabe**

Frecuència: **Quauqui**

Mesura de lauet: **Gran**

Atencion a era nhèu recenta e es coches febles persistentes.

Era nhèu recenta se pòt desencadenar ath pas d'un unic montanhaire. Es endrets perilhosi se tròben sustot en pales arribentes ombrères. En còtes nautes e zònes aupines, es endrets perilhosi son presenti en totes es orientacions. Aguesti endrets perilhosi son parciaument cubèrti de nhèu recenta e de mau reconéisher. Damb er augment dera temperatura diürna e era radiacion solara, era probabilitat de desencadenament de lauegi de placa aumentarà progressivament. (-) son possibles de manèra isolada lauegi de nhèu sense coesion de mida petita e, locaument, mejana.

De manèra isolada, es lauegi pòden tanben arrossegar coches mès pregones deth mantèth de nhèu e arténher mides granes, sustot enes pales fòrça arribentes orientades a oèst, nòrd e èst per dessús des 2400 m aproximativament.

Celh de nhèu

Patrons de perih

pp.6: heired, nhèu sense coesion e vent

pp.4: heired dessús de caud / caud dessús de heired

Queirà en periòde enquiath diundres de 5 a 10 cm de nhèu, locaument mès. En quauqui endrets era nhèu recenta arrepòse ath dessús de coches trendes. Es condicions meteorologiques causaràn ath long dera jornada un graduau afebliment des coches de nhèu superficiaus.

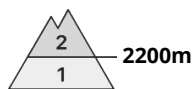
Enes pales fòrça arribentes orientades a oèst, nòrd e èst, ath laguens deth mantèth de nhèu vielha se tròben coches febles de cristalhs angulosi, sustot per dessús des 2400 m aproximativament ena cresta principau des Aups.

Tendència

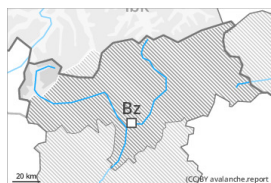
Escàs afebliment deth perih de lauegi. Damb er augment dera temperatura diürna e era radiacion solara, era probabilitat de desencadenament de lauegi de placa aumentarà apreciablament. Ath long dera jornada son possibles cada viatge mès nombrosi lauegi de nhèu sense coesion.



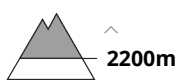
Grad de perilh 2 - Moderat



Tendència: perilh de lauegi constant →
enDissabte 22 04 2023



Plaques de vent



Estabilitat deth celh de nhèu: **prabe**

Frecuècia: **Quauqui**

Mesura de lauet: **Mejan**



Coches fèbles persistentes



Estabilitat deth celh de nhèu: **prabe**

Frecuècia: **Pògui**

Mesura de lauet: **Gran**

Eth problèma de nhèu ventada recenta ei era hònt principau de perilh. Eth problèma de coches febles persistentes requerís atencion.

Es plaques de vent naues pòden desencadenar-se tanben ath pas d'un solet montanhaire e arténher mida mejana. Es endrets perilhosi se tròben sustot en pales arribentes ombrères. En còtes nautes e zònes aupines, es endrets perilhosi son presenti en totes es orientacions. Agustei endrets perilhosi son parciaument cubèrti de nhèu recenta e de mau reconéisher. Damb er augment dera temperatura diürna e era radiacion solara, era probabilitat de desencadenament de lauegi de placa aumentarà. (-) son probables cada viatge mès nombrosi lauegi de nhèu sense coesion de mida petita e, locaument, mejana.

De manèra isolada, es lauegi pòden tanben arrossegar coches mès pregones deth mantèth de nhèu e arténher mides granes, sustot enes pales fòrça arribentes orientades a oèst, nòrd e èst per dessus des 2400 m aproximativament.

Celh de nhèu

Patrons de perilh

pp.6: heired, nhèu sense coesion e vent

pp.4: heired dessus de caud / caud dessus de heired

En quauqui endrets era nhèu ventada arrepòse ath dessus de coches trendes.

Es condicions meteorologiquas causaràn ath long dera jornada un afebliment des coches de nhèu superficiaus.

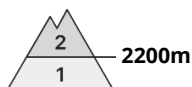
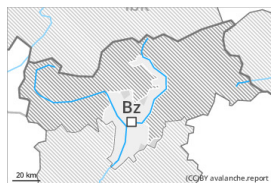
Enes pales fòrça arribentes orientades a oèst, nòrd e èst, ath laguens deth mantèth de nhèu vielha se tròben coches febles de cristalhs angulosi, sustot per dessus des 2400 m aproximativament ena cresta principau des Aups.

Tendència

Escàs afebliment deth perilh. Damb er augment dera temperatura diürna e era radiacion solara, era probabilitat de desencadenament de lauegi de placa aumentarà apreciablament. Ath long dera jornada son possibles cada viatge mès nombrosi lauegi de nhèu sense coesion.



Grad de perih 2 - Moderat



Tendència: Diminucion deth perih de lauegi
enDissabte 22 04 2023



Plaques de vent



Estabilitat deth celh de nhèu: [praube](#)

Frecuència: [Pògui](#)

Mesura de lauet: [Mejan](#)

Atencion ath problèma de nhèu ventada recenta.

Es plaques de vent mès recentes se pòden desencadenar de manèra isolada sustot en pales ombrères arribentes per dessus deth limit deth bòsc. Es lauegi son de manèra fòrça isolada de mida mejana. Ath delà deth perih d'èster enterrat per un laueg, cau tier en compde sustot eth perih d'èster arrossegat entà ua trampa deth terren.

Celh de nhèu

Patrons de perih

pp.6: heired, nhèu sense coesion e vent

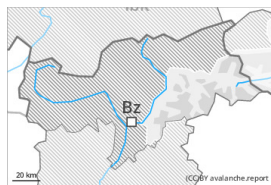
Locaument queirà un shinhau de nhèu. De manèra isolada era nhèu ventada arrepòse ath dessus de coches trendes, especiaument enes pales ombrères arribentes en còtes nautes. En còtes baishes e mejanes i a pòca nhèu.

Tendència

Eth problèma de nhèu ventada recenta requerís atencion.



Grad de perih 2 - Moderat



Limit deth bòsc

Tendència: perih de lauegi constant

enDissabte 22 04 2023



Plaques de vent



Limit deth bòsc

Estabilitat deth celh de nhèu: [praube](#)Frecuència: [Quauqui](#)Mesura de lauet: [Mejan](#)

Atencion ath problèma de nhèu ventada recenta.

Es plaques de vent naues pòden en quauqui endrets desencadenar-se tanben ath pas d'un solet montanhaire e arténher mida mejana. Es endrets perihosi se tròben sustot en pales arribentes ombrères e tanben en canaus, conques e ath darrèr de cambis abruptes de pendent. Eth nombre e era dimension des endrets perihosi aumentaràn damb era altitud. Damb er augment dera temperatura diürna e era radiacion solara, era probabilitat de desencadenament de lauegi de placa aumentarà progressivament. Son probables de manèra isolada lauegi de nhèu sense coesion de mida petita e mejana. De manèra isolada, es lauegi pòden tanben arrossegar coches mès pregones deth mantèth de nhèu, sustot enes pales fòrça arribentes orientades a oèst, nòrd e èst per dessus des 2400 m aproximativament.

Celh de nhèu

Patrons de perih

pp.6: heired, nhèu sense coesion e vent

En quauqui endrets era nhèu ventada arrepòse ath dessus de coches trendes. Es condicions meteorologiques causaràn ath long dera jornada un graduau afebliment des coches de nhèu superficiaus. Enes pales fòrça arribentes orientades a oèst, nòrd e èst, ath laguens deth mantèth de nhèu vielha se tròben coches febles de cristalhs angulosi, sustot per dessus des 2400 m aproximativament ena cresta principau des Aups. Locaument queirà un shinhau de nhèu.

Tendència

Escàs afebliment deth perih. Damb er augment dera temperatura diürna e era radiacion solara, era probabilitat de desencadenament de lauegi de placa aumentarà apreciablament. Ath long dera jornada son possibles cada viatge mès nombrosi lauegi de nhèu sense coesion.