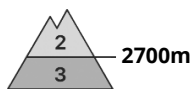
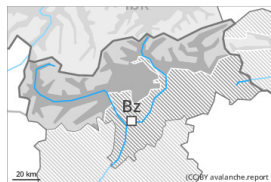


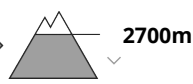
Grad de perilh 3 - Mercat



Tendència: perilh de lauegi constant →
enDimenge 23 04 2023



Nhèu umida



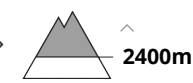
Estabilitat deth celh de nhèu: **molt praube**

Frecuència: **Quauqui**

Mesura de lauet: **Gran**



Coches fèbles
persistentes



Estabilitat deth celh de nhèu: **praube**

Frecuència: **P8gui**

Mesura de lauet: **Gran**

Eth problèma de nhèu umida ei era hònt principau de perilh. Se demore mès freqüentament lauegi naturaus.

A conseqüència der augment dera temperatura, son probables lauegi naturaus de nhèu umida, açò se da tanben ath maitin. Es endrets perilhosi se tròben en totes es orientacions per dejós des 2700 m aproximativament. De manèra isolada, es lauegi pòden tanben arrossegar coches mès pregones deth mantèth de nhèu e arténher mides granes, sustot enes pales f8rça arribentes orientades a oèst, n8rd e èst per dessus des 2400 m aproximativament.

(-) son encara possibles lauegi de nhèu sense coesion de mida petita e, locaument, mejana.

Eth perilh de lauegi de nhèu f8rça umida naturaus aumentarà ath long deth dia.

Eth problèma de nhèu ventada recenta requerís atencion, especiaument enes pales ombrères arribentes en nauta montanha.

Celh de nhèu

Patrons de perilh

pp.10: scenari de primavera

pp.4: heired dessus de caud / caud dessus de heired

Damb era f8rta pujada de temperatures e era nauta umitat der aire, enquiath maitin se desvoloparà ua situacion de lauegi desfavorabla. Es condicions meteorologiquas causaràn un graduau afebliment des coches de nhèu superficiaus.

Enes pales f8rça arribentes orientades a oèst, n8rd e èst, ath laguens deth mantèth de nhèu vielha se tròben coches febles de cristalhs angulosi, sustot per dessus des 2400 m aproximativament ena cresta principau des Aups.

A compdar de dijaus an queigut de 10 a 30 cm de nhèu per dessus des 2200 m aproximativament, locaument mès.

Tendència

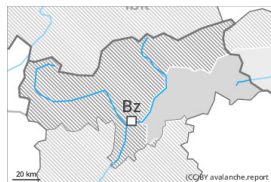
Eth perilh de lauegi demorarà invariable. Eth problèma de nhèu umida requerís atencion.

Grad de perilh 2 - Moderat



Tendéncia: **perilh de lauegi constant** →

enDimenge 23 04 2023



Nhèu umida



Estabilitat deth celh de nhèu: [praube](#)

Frecuècia: [Quauqui](#)

Mesura de lauet: [Mejan](#)



Coches fèbles
persistentes



2400m

Estabilitat deth celh de nhèu: [praube](#)

Frecuècia: [Pògui](#)

Mesura de lauet: [Gran](#)

Atencion ath problèma de nhèu umida. Problèma de coches febles persistentes en còtes nautes.

A conseqüència der aument dera temperatura, son probables lauegi de nhèu umida e fòrça umida, açò se da tanben ath maitin. Es endrets perilhosi se tròben en totes es orientacions.

Eth perilh de lauegi de nhèu fòrça umida augmentarà ath long deth dia.

Eth problèma de coches febles persistentes ac cau avalorar de manèra critica, especiaument enes pales ombrères arribentes en nauta montanha. Es lauegi pòden, en part, patir un desencadenament enes coches superficials deth mantèth e arténher mides granes de manèra isolada.

Celh de nhèu

Patrons de perilh

pp.10: scenari de primavera

pp.4: heired dessus de caud / caud dessus de heired

Damb era fòrta pujada de temperatures e era nauta umitat der aire, enquiath maitin se desvoloparà ua situacion de lauegi desfavorabla. Es condicions meteorologiques causaràn un afebliment deth mantèth de nhèu.

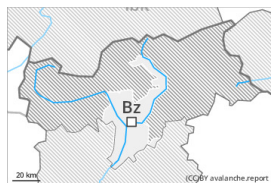
Sustot enes pales ombrères arribentes, ena part superiora deth mantèth de nhèu se tròben coches febles inestables.

Tendéncia

Eth problèma de nhèu umida requerís atencion. Atencion ath problèma de coches febles persistentes.



Grad de perilh 1 - Fèble



Tendència: perilh de lauegi constant →
enDimenge 23 04 2023

Eth problèma de nhèu umida requerís atencion.

A conseqüència der aument dera temperatura, son probables purgues e lauegi de nhèu fòrça umida, açò se da tanben ath maitin. Es endrets perilhosi se tròben en totes es orientacions.

Eth perilh de lauegi de nhèu fòrça umida aumentarà ath long deth dia.

Ath delà deth perilh d'èster enterrat per un laueg, cau tier en compde sustot eth perilh d'èster arrossegat entà ua trampa deth terren.

Celh de nhèu

Patrons de perilh

pp.6: heired, nhèu sense coesion e vent

Damb era fòrta pujada de temperatures e era nauta umitat der aire, enquiath maitin se desvoloparà ua situacion de lauegi desfavorabla. Es condicions meteorologiques causaràn un afebliment deth mantèth de nhèu. En còtes baishes e mejanes i a pòca nhèu.

Tendència

En generau non i a pas pro nhèu entara practica des espòrts d'iuèrn.