



## Gefahrenstufe 3 - Erheblich



**Tendenz: Lawinengefahr steigt**  
am Montag, den 24.04.2023



Nassschnee



2700m

Schneedeckenstabilität: **sehr schlecht**

Gefahrenstellen: **einige**

Lawinengröße: **groß**



Altschnee



2400m

Schneedeckenstabilität: **schlecht**

Gefahrenstellen: **einige**

Lawinengröße: **groß**

Schwacher Altschnee und Nassschnee sind die Hauptgefahr. Es muss vermehrt mit spontanen Lawinen gerechnet werden.

Es sind spontane feuchte Lawinen zu erwarten, dies schon am Morgen. Die Gefahrenstellen liegen an allen Expositionen unterhalb von rund 2700 m. Vereinzelt können Lawinen auch tiefere Schichten der Schneedecke mitreißen und groß werden, besonders an sehr steilen West-, Nord- und Osthängen oberhalb von rund 2400 m.

Es sind weiterhin kleine und vereinzelt mittlere Lockerschneelawinen möglich.

Die Gefahr von spontanen nassen Lawinen steigt im Tagesverlauf an.

Schwachen Altschnee kritisch beurteilen, vor allem an steilen Schattenhängen in hohen Lagen und im Hochgebirge. Lawinen können teilweise leicht ausgelöst werden und groß werden.

## Schneedecke

**Gefahrenmuster**

gm.10: frühjahrssituation

gm.4: kalt auf warm / warm auf kalt

Mit der markanten Erwärmung und hoher Luftfeuchtigkeit entsteht bis am Morgen eine ungünstige Lawinensituation. Die meteorologischen Bedingungen verhindern in der Nacht eine Stabilisierung der Schneedecke.

Im oberen Teil der Schneedecke sind vor allem an steilen Schattenhängen störanfällige Schwachschichten vorhanden.

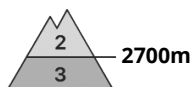
Es fällt lokal etwas Schnee.

## Tendenz

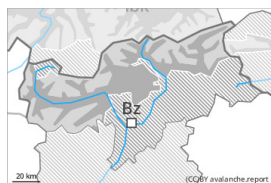
Leichter Anstieg der Lawinengefahr mit Neuschnee und Wind. Nachmittag: Mit der Sonneneinstrahlung sind vermehrt Lockerschneelawinen zu erwarten, besonders an extrem steilen Sonnenhängen.



## Gefahrenstufe 3 - Erheblich



**Tendenz: Lawinengefahr steigt**  
am Montag, den 24.04.2023



Nassschnee



Schneedeckenstabilität: **sehr schlecht**

Gefahrenstellen: **einige**

Lawinengröße: **groß**



Altschnee



Schneedeckenstabilität: **schlecht**

Gefahrenstellen: **wenige**

Lawinengröße: **groß**

Nassschnee ist die Hauptgefahr. Es muss vermehrt mit spontanen Lawinen gerechnet werden.

Es sind spontane feuchte Lawinen zu erwarten, dies schon am Morgen. Die Gefahrenstellen liegen an allen Expositionen unterhalb von rund 2700 m. Vereinzelt können Lawinen auch tiefere Schichten der Schneedecke mitreißen und groß werden, besonders an sehr steilen West-, Nord- und Osthängen oberhalb von rund 2400 m.

Es sind weiterhin kleine und vereinzelt mittlere Lockerschneelawinen möglich.

Die Gefahr von spontanen nassen Lawinen steigt im Tagesverlauf an.

Frischen Tribschnee beachten, vor allem an steilen Schattenhängen im Hochgebirge.

## Schneedecke

### Gefahrenmuster

gm.10: frühjahrssituation

gm.4: kalt auf warm / warm auf kalt

Mit der markanten Erwärmung und hoher Luftfeuchtigkeit entsteht bis am Morgen eine ungünstige Lawinensituation. Die meteorologischen Bedingungen verhindern in der Nacht eine Stabilisierung der Schneedecke.

Im oberen Teil der Schneedecke sind vor allem an steilen Schattenhängen störanfällige Schwachschichten vorhanden.

Es fällt lokal etwas Schnee.

## Tendenz

Leichter Anstieg der Lawinengefahr mit Neuschnee und Wind. Nachmittag: Mit der Sonneneinstrahlung sind vermehrt Lockerschneelawinen zu erwarten, besonders an extrem steilen Sonnenhängen.



## Gefahrenstufe 2 - Mäßig



**Tendenz: Lawinengefahr bleibt gleich** →  
am Montag, den 24.04.2023



Nassschnee



Schneedeckenstabilität: **schlecht**

Gefahrenstellen: **einige**

Lawinengröße: **mittel**



Altschnee



2200m

Schneedeckenstabilität: **schlecht**

Gefahrenstellen: **wenige**

Lawinengröße: **groß**

### Vorsicht vor Nassschnee. Schwachen Altschnee beachten.

Es sind spontane nasse Lawinen zu erwarten, dies schon am Morgen. Die Gefahrenstellen liegen an allen Expositionen.

Die Gefahr von nassen Lawinen steigt im Tagesverlauf an.

Schwachen Altschnee kritisch beurteilen, vor allem an steilen Schattenhängen. Lawinen können teilweise in oberflächennahen Schichten ausgelöst werden und vor allem in den schneereichen Gebieten vereinzelt groß werden.

## Schneedecke

### Gefahrenmuster

gm.10: frühjahrssituation

gm.4: kalt auf warm / warm auf kalt

Mit der markanten Erwärmung und hoher Luftfeuchtigkeit entsteht bis am Morgen eine ungünstige Lawinensituation. Die meteorologischen Bedingungen verhindern in der Nacht eine Stabilisierung der Schneedecke.

Im oberen Teil der Schneedecke sind vor allem an steilen Schattenhängen störanfällige Schwachschichten vorhanden.

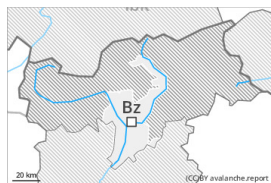
Es fällt lokal etwas Schnee.

## Tendenz

Leichter Anstieg der Lawinengefahr mit Neuschnee und Wind. Nachmittag: Mit der Sonneneinstrahlung sind vermehrt Lockerschneelawinen zu erwarten, besonders an extrem steilen Sonnenhängen.



## Gefahrenstufe 1 - Gering



**Tendenz: Lawinengefahr bleibt gleich** →  
am Montag, den 24.04.2023

### Nassschnee beachten.

Es sind nur noch vereinzelt nasse Rutsche und Lawinen möglich, dies schon am Morgen. Die Gefahrenstellen liegen an allen Expositionen.

Die Gefahr von nassen Lawinen steigt im Tagesverlauf an.

Nebst der Verschüttungsgefahr sollte vor allem die Mitreiß- und Absturzgefahr beachtet werden.

### Schneedecke

#### Gefahrenmuster

gm.6: lockerer schnee und wind

Mit milden Temperaturen und hoher Luftfeuchtigkeit kann sich die Schneedecke in der Nacht nicht verfestigen. In tiefen und mittleren Lagen liegt kaum Schnee.

### Tendenz

Es liegt für Schneesport meist zu wenig Schnee.