

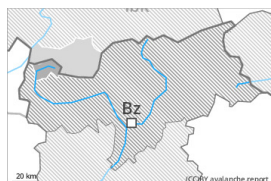


## Degré de danger 3 - Marqué



**Tendance: Augmentation du danger d'avalanche**

le Lundi 24 04 2023



Avalanches mouillées (Neige humide)



2700m

Snowpack stability: **very poor**

Frequency: **some**

Avalanche size: **large**



Neige ancienne (Sous-couche fragile persistante)



2400m

Snowpack stability: **poor**

Frequency: **some**

Avalanche size: **large**

Neige ancienne fragile et neige mouillée constituant le danger principal. Il faut compter avec des avalanches spontanées de plus en plus nombreuses.

Des avalanches spontanées humides sont à attendre, ceci déjà le matin. Les endroits dangereux se situent à toutes les expositions en dessous d'environ 2700 m. En outre, des avalanches peuvent de manière isolée entraîner avec elles les couches profondes du manteau neigeux et atteindre une grande taille, notamment sur les pentes très raides exposées à l'ouest, au nord et à l'est au-dessus d'environ 2400 m.

Des avalanches de neige meuble de petite et rarement moyenne taille sont toujours possibles.

Le danger d'avalanches mouillées spontanées augmente en cours de journée.

Neige ancienne fragile à évaluer de manière critique, surtout sur les pentes raides à l'ombre à haute altitude et en haute montagne. Des avalanches peuvent partiellement être déclenchées facilement et atteindre une grande taille.

## Manteau neigeux

### Modèles de danger

md.10: situation de printemps

md.4: froid suivant chaud / chaud suivant froid

Avec le réchauffement marqué et l'humidité élevée de l'air une situation avalancheuse défavorable apparaît avant le matin. Les conditions météorologiques empêchent pendant la nuit une stabilisation du manteau neigeux.

Dans la partie supérieure du manteau neigeux des couches fragiles susceptibles d'être déclenchées sont présentes, surtout sur les pentes raides à l'ombre.

Il tombe localement un peu de neige.

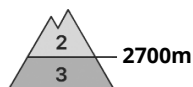


## Tendance

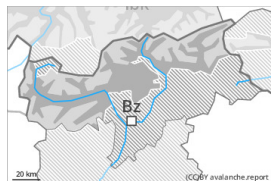
Augmentation légère du danger d'avalanches avec la neige fraîche et le vent. L'après-midi: Avec le rayonnement solaire des avalanches de neige meuble de plus en plus nombreuses sont à attendre, notamment sur les pentes extrêmement raides ensoleillées.



## Degré de danger 3 - Marqué



**Tendance: Augmentation du danger d'avalanche**  
le Lundi 24 04 2023



Avalanches mouillées  
(Neige humide)



Snowpack stability: **very poor**

Frequency: **some**

Avalanche size: **large**



Neige ancienne  
(Sous-couche fragile persistante)



Snowpack stability: **poor**

Frequency: **few**

Avalanche size: **large**

Neige mouillée constituant le danger principal. Il faut compter avec des avalanches spontanées de plus en plus nombreuses.

Des avalanches spontanées humides sont à attendre, ceci déjà le matin. Les endroits dangereux se situent à toutes les expositions en dessous d'environ 2700 m. En outre, des avalanches peuvent de manière isolée entraîner avec elles les couches profondes du manteau neigeux et atteindre une grande taille, notamment sur les pentes très raides exposées à l'ouest, au nord et à l'est au-dessus d'environ 2400 m.

Des avalanches de neige meuble de petite et rarement moyenne taille sont toujours possibles.

Le danger d'avalanches mouillées spontanées augmente en cours de journée.

Neige récemment soufflée à surveiller, surtout sur les pentes raides à l'ombre en haute montagne.

## Manteau neigeux

## Modèles de danger

md.10: situation de printemps

md.4: froid suivant chaud / chaud suivant froid

Avec le réchauffement marqué et l'humidité élevée de l'air une situation avalancheuse défavorable apparaît avant le matin. Les conditions météorologiques empêchent pendant la nuit une stabilisation du manteau neigeux.

Dans la partie supérieure du manteau neigeux des couches fragiles susceptibles d'être déclenchées sont présentes, surtout sur les pentes raides à l'ombre.

Il tombe localement un peu de neige.

## Tendance



Augmentation légère du danger d'avalanches avec la neige fraîche et le vent. L'après-midi: Avec le rayonnement solaire des avalanches de neige meuble de plus en plus nombreuses sont à attendre, notamment sur les pentes extrêmement raides ensoleillées.



## Degré de danger 2 - Limité

**Tendance: danger d'avalanche constant** →

le Lundi 24 04 2023



Avalanches mouillées (Neige humide)

Snowpack stability: **poor**Frequency: **some**Avalanche size: **medium**

Neige ancienne (Sous-couche fragile persistante)

Snowpack stability: **poor**Frequency: **few**Avalanche size: **large**

### Attention à la neige mouillée. Neige ancienne fragile à surveiller.

Des avalanches spontanées mouillées sont à attendre, ceci déjà le matin. Les endroits dangereux se situent à toutes les expositions.

Le danger d'avalanches mouillées augmente en cours de journée.

Neige ancienne fragile à évaluer de manière critique, surtout sur les pentes raides à l'ombre. Des avalanches peuvent parfois être déclenchées dans les couches proches de la surface et surtout dans les régions bien enneigées atteindre une grande taille de manière isolée.

## Manteau neigeux

### Modèles de danger

md.10: situation de printemps

md.4: froid suivant chaud / chaud suivant froid

Avec le réchauffement marqué et l'humidité élevée de l'air une situation avalancheuse défavorable apparaît avant le matin. Les conditions météorologiques empêchent pendant la nuit une stabilisation du manteau neigeux.

Dans la partie supérieure du manteau neigeux des couches fragiles susceptibles d'être déclenchées sont présentes, surtout sur les pentes raides à l'ombre.

Il tombe localement un peu de neige.

## Tendance

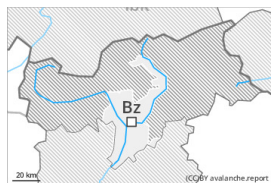
Augmentation légère du danger d'avalanches avec la neige fraîche et le vent. L'après-midi: Avec le rayonnement solaire des avalanches de neige meuble de plus en plus nombreuses sont à attendre,



notamment sur les pentes extrêmement raides ensoleillées.



## Degré de danger 1 - Faible



**Tendance: danger d'avalanche constant** →

le Lundi 24 04 2023

### Neige mouillée à surveiller.

Des avalanches et coulées mouillées ne sont plus possibles que de façon isolée, ceci déjà le matin. Les endroits dangereux se situent à toutes les expositions.

Le danger d'avalanches mouillées augmente en cours de journée.

A côté du danger d'ensevelissement, il faut surtout penser au danger d'être emporté et de chuter.

### Manteau neigeux

**Modèles de danger**

md.6: froid, neige légère et vent

Avec les températures douces et l'humidité élevée de l'air le manteau neigeux ne peut pas se solidifier pendant la nuit. À basse et moyenne altitude il y a très peu de neige.

### Tendance

Il y a en général trop peu de neige pour les sports d'hiver.