

Grad de perillh 3 - Mercat



Tendència: augment deth perillh de lauegi

enDeluns 24 04 2023



Nhèu umida



2700m

Estabilitat deth celh de nhèu: **molt praubè**

Frecuència: **Quauqui**

Mesura de lauet: **Gran**



Coches fèbles
persistentes



2400m

Estabilitat deth celh de nhèu: **praubè**

Frecuència: **Quauqui**

Mesura de lauet: **Gran**

Coches febles persistentes e nhèu umida son era hònt principau de perillh. Se demore mès freqüentament lauegi naturaus.

Son probables lauegi naturaus de nhèu umida, açò se da tanben ath maitin. Es endrets perilhosi se tròben en totes es orientacions per dejós des 2700 m aproximativament. De manèra isolada, es lauegi pòden tanben arrossegat coches mès pregones deth mantèth de nhèu e arténher mides granes, sustot enes pales fòrça arribentes orientades a oèst, nòrd e èst per dessus des 2400 m aproximativament.

(-) son encara possibles lauegi de nhèu sense coesion de mida petita e, locaument, mejana.

Eth perillh de lauegi de nhèu fòrça umida naturaus aumentarà ath long deth dia.

Eth problèma de coches febles persistentes ac cau avalorar de manèra critica, especiaument enes pales ombrères arribentes en còtes nautes e nauta montanha. Es lauegi pòden en quauqui casi desencadenar-se facilament e arribar a mida grana.

Celh de nhèu

Patrons de perillh

pp.10: scenari de primavera

pp.4: heired dessus de caud / caud dessus de heired

Damb era fòrta pujada de temperatures e era nauta umitat der aire, enquiath maitin se desvoloparà ua situacion de lauegi desfavorabla. Es condicions meteorologiquas empediràn pendent era net ua estabilizacion deth mantèth de nhèu.

Sustot enes pales ombrères arribentes, ena part superiora deth mantèth de nhèu se tròben coches febles inestables.

Locaument queirà un shinhau de nhèu.

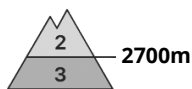
Tendència

A conseqüència dera nhèu recenta e eth vent, leugèr augment deth perillh de lauegi. Tarde: A conseqüència dera radiacion solara, son probables cada viatge mès nombrosi lauegi de nhèu sense coesion, sustot enes

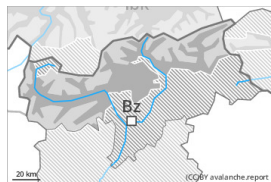


pales soleienques extrèmament arribentes.

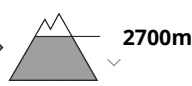
Grad de perih 3 - Mercat



Tendència: augment deth perih de lauegi
enDeluns 24 04 2023



Nhèu umida



Estabilitat deth celh de nhèu: **molt praube**

Frecuència: **Quauqui**

Mesura de lauet: **Gran**



Coches fèbles
persistentes



Estabilitat deth celh de nhèu: **praube**

Frecuència: **Pògui**

Mesura de lauet: **Gran**

Eth problèma de nhèu umida ei era hònt principau de perih. Se demore mès freqüentament lauegi naturaus.

Son probables lauegi naturaus de nhèu umida, açò se da tanben ath maitin. Es endrets perilhosi se tròben en totes es orientacions per dejós des 2700 m aproximativament. De manèra isolada, es lauegi pòden tanben arrossegar coches mès pregones deth mantèth de nhèu e arténher mides granes, sustot enes pales fòrça arribentes orientades a oèst, nòrd e èst per dessus des 2400 m aproximativament.

(-) son encara possibles lauegi de nhèu sense coesion de mida petita e, locaument, mejana.

Eth perih de lauegi de nhèu fòrça umida naturaus aumentarà ath long deth dia.

Eth problèma de nhèu ventada recenta requerís atencion, especiaument enes pales ombrères arribentes en nauta montanha.

Celh de nhèu

Patrons de perih

pp.10: scenari de primavera

pp.4: heired dessus de caud / caud dessus de heired

Damb era fòrta pujada de temperatures e era nauta umitat der aire, enquiath maitin se desvoloparà ua situacion de lauegi desfavorabla. Es condicions meteorologiquas empediràn pendent era net ua estabilizacion deth mantèth de nhèu.

Sustot enes pales ombrères arribentes, ena part superiora deth mantèth de nhèu se tròben coches febles inestables.

Locaument queirà un shinhau de nhèu.

Tendència

A conseqüència dera nhèu recenta e eth vent, leugèr augment deth perih de lauegi. Tarde: A conseqüència dera radiacion solara, son probables cada viatge mès nombrosi lauegi de nhèu sense coesion, sustot enes pales soleienques extrèmament arribentes.

Grad de perih 2 - Moderat



Tendència: perih de lauegi constant

enDeluns 24 04 2023



Nhèu umida



Estabilitat deth celh de nhèu: [prabe](#)

Frecuència: [Quauqui](#)

Mesura de lauet: [Mejan](#)



Coches fèbles persistentes



2200m

Estabilitat deth celh de nhèu: [prabe](#)

Frecuència: [Pògui](#)

Mesura de lauet: [Gran](#)

Atencion ath problèma de nhèu umida. Eth problèma de coches febles persistentes requerís atencion.

Son probables lauegi naturaus de nhèu fòrça umida, açò se da tanben ath maitin. Es endrets perilhosi se tròben en totes es orientacions.

Eth perih de lauegi de nhèu fòrça umida aumentarà ath long deth dia.

Eth problèma de coches febles persistentes ac cau avalorar de manèra critica, especiaument enes pales ombrères arribentes. Es lauegi pòden, en part, patir un desencadenament enes coches superficiaus deth mantèth e, arténher mides granes de manèra isolada sustot enes sectors damb fòrça nhèu.

Celh de nhèu

Patrons de perih

pp.10: scenari de primavera

pp.4: heired dessus de caud / caud dessus de heired

Damb era fòrta pujada de temperatures e era nauta umitat der aire, enquiath maitin se desvoloparà ua situacion de lauegi desfavorabla. Es condicions meteorologiques empediràn pendent era net ua estabilizacion deth mantèth de nhèu.

Sustot enes pales ombrères arribentes, ena part superiora deth mantèth de nhèu se tròben coches febles inestables.

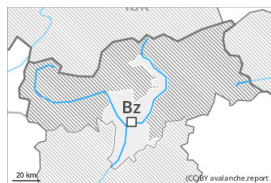
Locaument queirà un shinhau de nhèu.

Tendència

A conseqüència dera nhèu recenta e eth vent, leugèr aument deth perih de lauegi. Tarde: A conseqüència dera radiacion solara, son probables cada viatge mès nombrosi lauegi de nhèu sense coesion, sustot enes pales soleienques extrèmament arribentes.



Grad de perih 1 - Fèble



Tendència: perih de lauegi constant →

enDeluns 24 04 2023

Eth problèma de nhèu umida requerís atencion.

Non son possibles purgues e lauegi de nhèu fòrça umida, açò se da tanben ath maitin. Es endrets perilhosi se tròben en totes es orientacions.

Eth perih de lauegi de nhèu fòrça umida aumentarà ath long deth dia.

Ath delà deth perih d'èster enterrat per un laueg, cau tier en compde sustot eth perih d'èster arrossegat entà ua trampa deth terren.

Celh de nhèu

Patrons de perih

pp.6: heired, nhèu sense coesion e vent

Damb es temperatures doces e era nauta umitat der aire, pendent era net eth mantèth de nhèu non se podrà consolidar pas. En còtes baishes e mejanes i a pòca nhèu.

Tendència

En generau non i a pas pro nhèu entara practica des espòrts d'iuèrn.