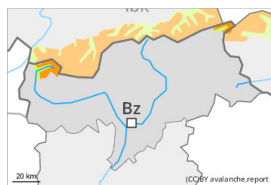


Grado de Peligro 3 - Notable



Tendencia: peligro de aludes en disminución
 en Miércoles 26 04 2023



Capas débiles persistentes



Estabilidad del manto de nieve: **pobre**
 Frecuencia: **algunas**
 Tamaño del alud: **grande**



Placas de viento



Estabilidad del manto de nieve: **pobre**
 Frecuencia: **pocas**
 Tamaño del alud: **mediano**

El problema de capas débiles persistentes es la principal fuente de peligro. El problema de nieve venteada reciente debe evaluarse con atención.

En algún lugar los aludes pueden desencadenarse por el manto de nieve antigua débil y, de manera aislada, alcanzar grandes dimensiones, especialmente en las laderas umbrías muy inclinadas por encima de los 2400 m aproximadamente.

Además las placas de viento pueden aún desencadenarse fácilmente. Estas deberían evaluarse con cautela sobre todo en laderas umbrías muy inclinadas por encima de los 2400 m aproximadamente. Los aludes pueden desencadenarse en capas más profundas.

En el transcurso de la jornada ligero aumento del peligro de aludes de nieve muy húmeda, especialmente en caso de claros más importantes.

Manto nivoso

Patrones de peligro

pp.4: frío después de cálido / cálido después de frío

pp.6: frío, nieve suelta y viento

En una zona amplia desde el domingo se han acumulado de 15 a 30 cm de nieve, localmente más. Con la nieve reciente y el viento de moderado a fuerte del noroeste, se han formado placas de viento en algunos casos de tamaño grande. Estas últimas descansan encima de capas blandas sobre todo en laderas umbrías por encima de los 2400 m aproximadamente. El viento soplará temporalmente de moderado a fuerte sobre todo en los sectores expuestos al Foehn.

En la parte superior del manto de nieve hay capas débiles inestables sobre todo en las laderas umbrías inclinadas.

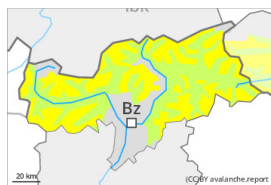
Tendencia

Las condiciones meteorológicas permitirán una lenta estabilización del manto de nieve. Aludes de nieve húmeda durante el día.

Grado de Peligro 2 - Limitado



Tendencia: peligro de aludes sin cambios →
 en Miércoles 26 04 2023



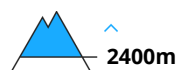
Capas débiles persistentes



Estabilidad del manto de nieve: **pobre**
 Frecuencia: **pocas**
 Tamaño del alud: **grande**



Placas de viento



Estabilidad del manto de nieve: **pobre**
 Frecuencia: **pocas**
 Tamaño del alud: **mediano**

El problema de capas débiles persistentes debe evaluarse con atención. El problema de nieve venteada requiere atención.

Las capas débiles en la nieve antigua pueden ser desencadenadas ya en algunos lugares al paso de un solo montañero sobre todo en las laderas umbrías muy inclinadas, sobre todo por encima de los 2400 m aproximadamente.

Acumulaciones de nieve venteada son más bien pequeñas pero pueden desencadenarse de manera aislada. En algunos lugares, los aludes pueden desencadenarse en capas más profundas y alcanzar tamaños grandes, especialmente en las laderas umbrías muy inclinadas por encima de los 2400 m aproximadamente.

En el transcurso de la jornada ligero aumento del peligro de aludes de nieve muy húmeda, especialmente en caso de claros más importantes.

Manto nivoso

Patrones de peligro

pp.4: frío después de cálido / cálido después de frío

pp.6: frío, nieve suelta y viento

En el período hasta el martes caerán localmente hasta 10 cm de nieve. Con la nieve reciente y el viento de moderado a fuerte del noroeste, se formarán pequeñas placas de viento.

En la parte superior del manto de nieve hay capas débiles inestables sobre todo en las laderas umbrías inclinadas.

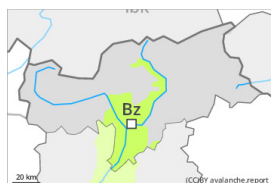
En el transcurso de la jornada las condiciones meteorológicas causarán una progresiva humidificación del manto de nieve, especialmente en caso de claros más importantes.

Tendencia

Las condiciones meteorológicas permitirán una lenta estabilización del manto de nieve.



Grado de Peligro 1 - Débil



Tendencia: peligro de aludes sin cambios →
en Miércoles 26 04 2023

Nieve venteada en altitud.

Las nuevas acumulaciones de nieve venteada deberían evaluarse con cautela sobre todo en laderas muy empinadas, especialmente en las laderas umbrías muy inclinadas en cotas altas. Además del peligro de ser enterrado por un alud, se debe tener en cuenta sobre todo el peligro de ser arrastrado hacia una trampa del terreno.

A consecuencia del aumento de la temperatura diurna y la radiación solar, ligero aumento del peligro de purgas.

Manto nivoso

Patrones de peligro

pp.6: frío, nieve suelta y viento

pp.10: escenario de primavera

Desde el domingo ha caído un poco de nieve en algunos sectores, sobre todo en cotas altas.

Las condiciones meteorológicas primaverales causarán una rápida humidificación del manto de nieve sobre todo en las laderas solanas. En cotas bajas y medias hay poca nieve.

Tendencia

Peligro débil (1) de aludes. En general no hay suficiente nieve para la práctica de los deportes de invierno.