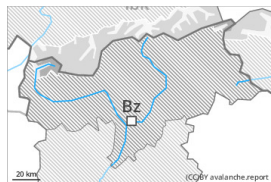


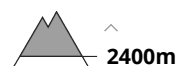
Grado Pericolo 3 - Marcato



Tendenza: Pericolo valanghe in diminuzione
per Mercoledì il 26.04.2023



Strati deboli
persistenti



Snowpack stability: **scarsa**

Stabilità del manto nevoso: **alcuni**

Dimensioni valanghe: **large**



Neve ventata



Snowpack stability: **scarsa**

Stabilità del manto nevoso: **pochi**

Dimensioni valanghe: **medium**

La neve vecchia a debole coesione è la principale fonte di pericolo. La neve ventata recente deve essere valutata con attenzione.

In alcuni punti le valanghe possono subire un distacco nella neve vecchia debole e, a livello isolato, raggiungere grandi dimensioni, specialmente sui pendii ombreggiati molto ripidi al di sopra dei 2400 m circa.

Inoltre gli accumuli di neve ventata possono facilmente ancora subire un distacco. Essi dovrebbero essere valutati con attenzione soprattutto sui pendii molto ripidi ombreggiati al di sopra dei 2400 m circa. Le valanghe possono coinvolgere gli strati più profondi.

Nel corso della giornata leggero aumento del pericolo di valanghe bagnate, specialmente in caso di schiarite più ampie.

Manto nevoso

Situazione tipo

st.4: freddo su caldo / caldo su freddo

st.6: neve fresca fredda a debole coesione e vento

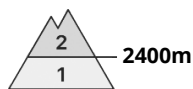
In molte regioni da domenica sono caduti da 15 a 30 cm di neve, localmente anche di più. Con neve fresca e vento da moderato a forte proveniente da nord ovest si sono formati accumuli di neve ventata in parte di grandi dimensioni. Questi ultimi poggiano su strati soffici soprattutto sui pendii ombreggiati al di sopra dei 2400 m circa. Soprattutto nelle regioni esposte al favonio, il vento sarà provvisoriamente da moderato a forte.

Soprattutto sui pendii ombreggiati ripidi, nella parte superiore del manto nevoso si trovano strati fragili instabili.

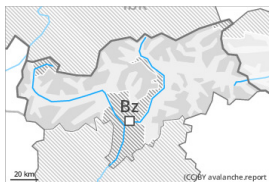
Tendenza

Le condizioni meteorologiche consentiranno una lenta stabilizzazione del manto nevoso. Valanghe bagnate durante la giornata.

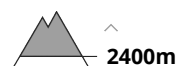
Grado Pericolo 2 - Moderato



Tendenza: **Pericolo valanghe stabile** →
per Mercoledì il 26.04.2023



Strati deboli persistenti



Snowpack stability: **scarsa**
Stabilità del manto nevoso: **pochi**
Dimensioni valanghe: **large**



Neve ventata



Snowpack stability: **scarsa**
Stabilità del manto nevoso: **pochi**
Dimensioni valanghe: **medium**

La debole neve vecchia deve essere valutata con attenzione. La neve ventata richiede attenzione.

Soprattutto sui pendii ombreggiati molto ripidi, gli strati deboli presenti nella neve vecchia possono distaccarsi in alcuni punti già in seguito al passaggio di un singolo appassionato di sport invernali, soprattutto al di sopra dei 2400 m circa.

Gli accumuli di neve ventata sono piuttosto piccoli ma possono subire un distacco a livello isolato. Inoltre, in alcuni punti le valanghe possono anche coinvolgere gli strati più profondi e raggiungere grandi dimensioni, specialmente sui pendii ombreggiati molto ripidi al di sopra dei 2400 m circa.

Nel corso della giornata leggero aumento del pericolo di valanghe bagnate, specialmente in caso di schiarite più ampie.

Manto nevoso

Situazione tipo

st.4: freddo su caldo / caldo su freddo

st.6: neve fresca fredda a debole coesione e vento

Martedì cadranno localmente sino a 10 cm di neve. Con neve fresca e vento da moderato a forte proveniente da nord ovest si formeranno accumuli di neve ventata di piccole dimensioni.

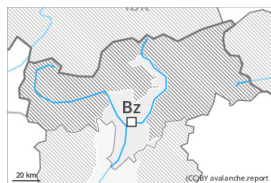
Soprattutto sui pendii ombreggiati ripidi, nella parte superiore del manto nevoso si trovano strati fragili instabili.

Nel corso della giornata le condizioni meteo causeranno un progressivo inumidimento del manto nevoso, specialmente in caso di schiarite più ampie.

Tendenza

Le condizioni meteorologiche consentiranno una lenta stabilizzazione del manto nevoso.

Grado Pericolo 1 - Debole



Tendenza: Pericolo valanghe stabile →
per Mercoledì il 26.04.2023

Neve ventata in quota.

I nuovi accumuli di neve ventata dovrebbero essere valutati con attenzione soprattutto sui pendii molto ripidi, specialmente sui pendii ombreggiati molto ripidi ad alta quota. Oltre al pericolo di seppellimento, occorre fare attenzione soprattutto al pericolo di trascinamento e caduta.

Con il rialzo termico e l'irradiazione solare diurni, leggero aumento del pericolo di colate bagnate.

Manto nevoso

Situazione tipo

st.6: neve fresca fredda a debole coesione e vento

st.10: situazione primaverile

In alcune regioni, da domenica è caduta un po' di neve, soprattutto ad alta quota.

Le condizioni meteo primaverili causeranno soprattutto sui pendii soleggiati un rapido inumidimento del manto nevoso. Alle quote di bassa e media montagna c'è solo poca neve.

Tendenza

Debole pericolo di valanghe. È generalmente presente troppo poca neve per la pratica degli sport invernali.