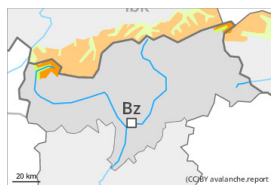


## Grad de perih 3 - Mercat



Tendència: Diminucion deth perih de lauegi  
enDimèrcles 26 04 2023



Coches fèbles  
persistentes



Estabilitat deth celh de nhèu: [praube](#)  
Frecuència: [Quauqui](#)  
Mesura de lauet: [Gran](#)



Plaques de  
vent



Estabilitat deth celh de nhèu: [praube](#)  
Frecuència: [Pògui](#)  
Mesura de lauet: [Mejan](#)

Eth problèma de coches febles persistentes ei era hònt principau de perih. Eth problèma de nhèu ventada recenta ac cau avalorar damb atencion.

En quauque endret es lauegi pòden desencadenar-se peth mantèth de nhèu vieha feble e, de manèra isolada, arténher granes dimensions, especiaument enes pales ombrères fòrça arribentes per dessus des 2400 m aproximativament.

Ath delà es plaques de vent pòden encara desencadenar-se damb facilitat. Aguestes aurien d'avalorarse damb prudència sustot en pales ombrères fòrça arribentes per dessus des 2400 m aproximativament. Es lauegi pòden implicar coches mès pregones.

En cors dera jornada leugèr aument deth perih de lauegi de nhèu fòrça umida, especiaument en cas de lucades mès importantes.

## Celh de nhèu

### Patrons de perih

pp.4: heired dessus de caud / caud dessus de heired

pp.6: heired, nhèu sense coesion e vent

En ua zòna grana a compdar de dimenge an queigut de 15 a 30 cm de nhèu, locaument mès. Damb era nhèu recenta e eth vent de moderat a fòrt deth nòrd- oèst , s'an format plaques de vent a viatges de mida grana. Aguestes darrères repòsen ath dessus de coches trendes sustot en pales ombrères per dessus des 2400 m aproximativament. Sustot enes sectors exposadi ara balaguèra eth vent serà temporaument de moderat a fòrt.

Sustot enes pales ombrères arribentes, ena part superiora deth mantèth de nhèu se tròben coches febles inestables.

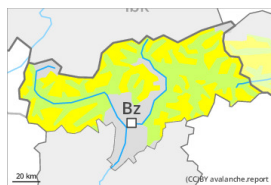
## Tendència

Es condicions meteorologiques permetran ua lenta estabilizacion deth mantèth de nhèu. Lauegi de nhèu umida ath long deth dia.

## Grad de perih 2 - Moderat



Tendència: perih de lauegi constant →  
enDimèrcles 26 04 2023



Coches fèbles  
persistentes



Estabilitat deth celh de nhèu: **prabe**  
Frecuència: **Pògui**  
Mesura de lauet: **Gran**



Plaques de  
vent



Estabilitat deth celh de nhèu: **prabe**  
Frecuència: **Pògui**  
Mesura de lauet: **Mejan**

Eth problèma de coches febles persistentes ac cau avalorar damb atencion.  
Eth problèma de nhèu ventada requerís atencion.

Sustot enes pales ombrères fòrça arribentes, es coches febles ena nhèu vielha pòden desencadenar-se ja en quauqui endrets ath pas d'un solet montanhaire, sustot per dessus des 2400 m aproximativament.

Acumulacions de nhèu ventada son mès a lèu petites mès se pòden desencadenar de manèra isolada. Tanben, en quauqui endrets, es lauegi pòden tanben implicar coches mès pregones e arténher mides granes, especiaument enes pales ombrères fòrça arribentes per dessus des 2400 m aproximativament.

En cors dera jornada leugèr aument deth perih de lauegi de nhèu fòrça umida, especiaument en cas de lucades mès importantes.

### Celh de nhèu

#### Patrons de perih

pp.4: heired dessus de caud / caud dessus de heired

pp.6: heired, nhèu sense coesion e vent

Queirà en periòde enquiath dimars locaument enquia 10 cm de nhèu. Damb era nhèu recenta e eth vent de moderat a fòrt deth nòrd- oèst , se formaràn plaques de vent de mida petita.

Sustot enes pales ombrères arribentes, ena part superiora deth mantèth de nhèu se tròben coches febles inestables.

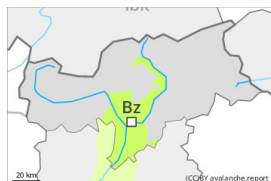
Ath long dera jornada es condicions de temps causaràn ua progressiua umidificacion deth mantèth de nhèu, especiaument en cas de lucades mès importantes.

### Tendència

Es condicions meteorologiques permetran ua lenta estabilizacion deth mantèth de nhèu.



## Grad de perih 1 - Fèble



**Tendència: perih de lauegi constant** →

enDimèrcles 26 04 2023

### Nhèu ventada en altitud.

Es naues acumulacions de nhèu ventada aurièn d'avalorarse damb prudència sustot en pales fòrça inclinades, especiaument enes pales ombrères fòrça arribentes en còtes nautes. Ath delà deth perih d'èster enterrat per un laueg, cau tier en compde sustot eth perih d'èster arrossegat entà ua trampa deth terren.

A conseqüència der augment dera temperatura diürna e era radiacion solara, leugèr augment deth perih de purgues.

### Celh de nhèu

#### Patrons de perih

pp.6: heired, nhèu sense coesion e vent

pp.10: scenari de primauera

En quauqui sectors a compdar de dimenge a queigut un shinhau de nhèu, sustot en còtes nautes.

Es condicions de temps primauerau causaràn sustot enes pales soleienques ua rapida umidificacion deth mantèth de nhèu. En còtes baishes e mejanes i a pòca nhèu.

### Tendència

Perih feble (1) de lauegi. En generau non i a pas pro nhèu entara practica des espòrts d'iuèrn.