

## Degré de danger 3 - Marqué



Tendance: Diminution du danger d'avalanche  
le Mercredi 26 04 2023



Neige ancienne  
(Sous-couche fragile persistante)



Snowpack stability: **poor**  
Frequency: **some**  
Avalanche size: **large**



Neige soufflée  
(Neige ventée)



Snowpack stability: **poor**  
Frequency: **few**  
Avalanche size: **medium**

Neige ancienne fragile constituant le danger principal. Neige récemment soufflée à évaluer avec précaution.

Des avalanches peuvent être déclenchées dans la neige ancienne fragile par endroits et atteindre une grande taille de manière isolée, surtout sur les pentes très raides à l'ombre au-dessus d'environ 2400 m. En outre les accumulations de neige soufflée sont encore facilement déclenchables. Elles devraient être évaluées avec prudence surtout sur les pentes très raides à l'ombre au-dessus d'environ 2400 m. Des avalanches peuvent entraîner avec elles les couches plus profondes du manteau neigeux.

Augmentation légère du danger d'avalanches mouillées en cours de journée, surtout lors d'éclaircies plus importantes.

## Manteau neigeux

### Modèles de danger

md.4: froid suivant chaud / chaud suivant froid

md.6: froid, neige légère et vent

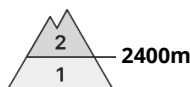
Depuis dimanche il est tombé en général de 15 à 30 cm de neige, localement plus. Des accumulations de neige soufflée en partie grandes se sont formées avec la neige fraîche et le vent de nord-ouest modéré à fort. Celles-ci reposent sur des couches meubles surtout sur les pentes à l'ombre au-dessus d'environ 2400 m. Le vent souffle temporairement modérément à fortement surtout dans les régions concernées par le foehn.

Dans la partie supérieure du manteau neigeux des couches fragiles susceptibles d'être déclenchées sont présentes, surtout sur les pentes raides à l'ombre.

## Tendance

Les conditions météorologiques permettent une lente stabilisation du manteau neigeux. Avalanches mouillées en cours de journée.

## Degré de danger 2 - Limité



Tendance: danger d'avalanche constant →  
le Mercredi 26 04 2023



Neige ancienne  
(Sous-couche fragile persistante)



Snowpack stability: **poor**  
Frequency: **few**  
Avalanche size: **large**



Neige soufflée  
(Neige ventée)



Snowpack stability: **poor**  
Frequency: **few**  
Avalanche size: **medium**

### Neige ancienne fragile à évaluer avec précaution. Neige soufflée à surveiller.

Des couches fragiles dans la neige ancienne peuvent déjà être déclenchées en certains endroits par des amateurs de sports d'hiver isolés, surtout sur les pentes très raides à l'ombre, notamment au-dessus d'environ 2400 m.

Des accumulations de neige soufflée sont plutôt petites mais déclenchables de manière isolée. En outre, des avalanches peuvent aussi par endroits entraîner avec elles les couches plus profondes du manteau neigeux et atteindre une grande taille, surtout sur les pentes très raides à l'ombre au-dessus d'environ 2400 m.

Augmentation légère du danger d'avalanches mouillées en cours de journée, surtout lors d'éclaircies plus importantes.

## Manteau neigeux

### Modèles de danger

md.4: froid suivant chaud / chaud suivant froid

md.6: froid, neige légère et vent

Mardi il tombera localement jusqu'à 10 cm de neige. De petites accumulations de neige soufflée se forment avec la neige fraîche et le vent de nord-ouest modéré à fort.

Dans la partie supérieure du manteau neigeux des couches fragiles susceptibles d'être déclenchées sont présentes, surtout sur les pentes raides à l'ombre.

Les conditions météorologiques entraînent en cours de journée une humidification croissante du manteau neigeux, surtout lors d'éclaircies plus importantes.

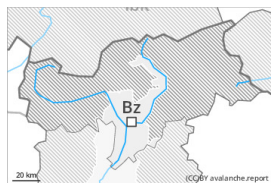
## Tendance



Les conditions météorologiques permettent une lente stabilisation du manteau neigeux.



## Degré de danger 1 - Faible



**Tendance: danger d'avalanche constant** →

le Mercredi 26 04 2023

### Neige soufflée en altitude.

Les accumulations récentes de neige soufflée devraient être évaluées avec prudence surtout en terrain très raide, surtout sur les pentes très raides à l'ombre à haute altitude. A côté du danger d'ensevelissement, il faut surtout penser au danger d'être emporté et de chuter.

Augmentation légère du danger de coulées mouillées avec le réchauffement diurne et le rayonnement solaire.

### Manteau neigeux

#### Modèles de danger

md.6: froid, neige légère et vent

md.10: situation de printemps

Depuis dimanche il est tombé un peu de neige dans certaines régions, notamment à haute altitude.

Les conditions météorologiques printanières entraînent surtout sur les pentes au soleil une humidification rapide du manteau neigeux. À basse et moyenne altitude il y a très peu de neige.

### Tendance

Danger d'avalanches faible. Il y a en général trop peu de neige pour les sports d'hiver.