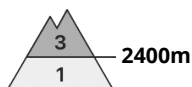
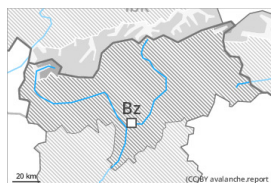


## Grad de perilh 3 - Mercat



Tendència: Diminucion deth perilh de lauegi  
enDijaus 27 04 2023



Coches fèbles  
persistentes



Estabilitat deth celh de nhèu: **prabe**

Frecuència: **Quauqui**

Mesura de lauet: **Gran**



Plaques de  
vent



Estabilitat deth celh de nhèu: **prabe**

Frecuència: **Pògui**

Mesura de lauet: **Mejan**

Eth problèma de coches febles persistentes ei era hònt principau de perilh. Eth problèma de nhèu ventada ac cau avalorar damb atencion.

En quauque endret es lauegi pòden desencadenar-se peth mantèth de nhèu vieha feble e, de manèra isolada, arténher granes dimensions, especiaument enes pales ombrères fòrça arribentes per dessus des 2400 m aproximativament.

Ath delà es plaques de vent diuèrses des darrèri dies pòden en quauqui casi encara desencadenar-se. Aguestes aurien d'avalorarse damb prudéncia sustot en orientacions nòrd-oèst enquiar èst peth nòrd per dessus des 2400 m aproximativament. Es lauegi pòden implicar coches mès pregones. En nautada, es endrets perilhosi son mès freqüenti.

Damb era radiacion solara, ath long dera jornada eth perilh de lauegi de nhèu fòrça umida aumentarà progressivament.

## Celh de nhèu

### Patrons de perilh

pp.4: heired dessus de caud / caud dessus de heired

pp.6: heired, nhèu sense coesion e vent

En quauqui sectors a compdar de deluns an queigut de 10 a 30 cm de nhèu, locaument mès. Damb era nhèu recenta e eth vent de moderat a fòrt deth nòrd- oèst , s'an format plaques de vent a viatges de mida grana. Aguestes darrères repòsen ath dessus de coches trendes sustot en orientacions nòrd-oèst enquiar èst peth nòrd per dessus des 2400 m aproximativament.

Sustot enes pales ombrères arribentes, ena part superiora deth mantèth de nhèu se tròben coches febles inestables.

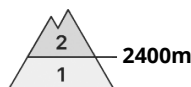
Ath long dera jornada es condicions de temps causaràn ua progressiua umidificacion deth mantèth de nhèu.

## Tendéncia

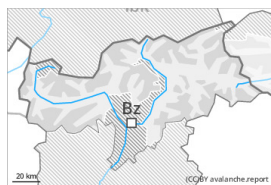


Es condicions meteorologiques permetran ua lenta estabilizacion deth mantèth de nhèu. A conseqüència der augment dera temperatura, augment deth perilh de lauegi de nhèu umida e fòrça umida.

## Grad de perilh 2 - Moderat



Tendència: **perilh de lauegi constant** →  
enDijaus 27 04 2023



Coches fèbles  
persistentes



Estabilitat deth celh de nhèu: **prabe**  
Frecuècia: **Pògui**  
Mesura de lauet: **Gran**



Plaques de  
vent



Estabilitat deth celh de nhèu: **prabe**  
Frecuècia: **Pògui**  
Mesura de lauet: **Mejan**

Eth problèma de coches febles persistentes ac cau avalorar damb atencion.  
Eth problèma de nhèu ventada recenta requerís atencion.

Sustot enes pales ombrères fòrça arribentes, es coches febles ena nhèu vielha pòden desencadenar-se ja en quauqui endrets ath pas d'un solet montanhaire, sustot per dessus des 2400 m aproximativament.

Ath delà es plaques de vent diuèrses des darrèri dies pòden en quauqui casi encara desencadenar-se. De manèra isolada, es lauegi pòden tanben implicar coches mès pregones e arténher mides granes, especialment enes pales fòrça arribentes orientades a nòrd-oèst, nòrd e èst per dessus des 2400 m aproximativament. En nautada, es endrets perilhosi son mès freqüenti.

Damb era radiacion solara, ath long dera jornada eth perilh de lauegi de nhèu fòrça umida aumentarà progressivament.

### Celh de nhèu

#### Patrons de perilh

pp.4: heired dessus de caud / caud dessus de heired

pp.6: heired, nhèu sense coesion e vent

En quauqui sectors a compdar de deluns an queigut de 10 a 30 cm de nhèu, locaument mès. Damb era nhèu recenta e eth vent de moderat a fòrt deth nòrd- oèst , s'an format plaques de vent a viatges de mida grana.

Sustot enes pales ombrères arribentes, ena part superiora deth mantèth de nhèu se tròben coches febles inestables.

Ath long dera jornada es condicions de temps causaràn ua progressiua umidificacion deth mantèth de nhèu.

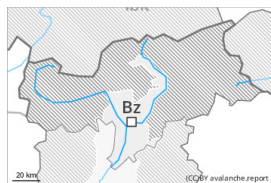
### Tendència



Es condicions permetran ua fixacion deth mantèth de nhèu. A conseqüència der aument dera temperatura, leugèr aument deth perilh de lauegi de nhèu umida e fòrça umida.



## Grad de perih 1 - Fèble



**Tendència: perih de lauegi constant** →

enDijaus 27 04 2023

### Nhèu ventada en altitud.

Acumulacions de nhèu ventada mens recentes aurièn d'avalorarse damb prudència sustot en pales fòrça inclinades, especiaument enes pales ombrères fòrça arribentes en còtes nautes. Ath delà deth perih d'èster enterrat per un laueg, cau tier en compde sustot eth perih d'èster arrossegat entà ua trampa deth terren.

A conseqüència der augment dera temperatura diürna e era radiacion solara, augment deth perih de purgues.

### Celh de nhèu

**Patrons de perih**

pp.6: heired, nhèu sense coesion e vent

pp.10: scenari de primauera

En quauqui sectors a compdar de dimenge a queigut un shinhau de nhèu, sustot en còtes nautes.

Es condicions de temps primaueru causaràn sustot enes pales soleienques ua rapida umidificacion deth mantèth de nhèu. En còtes baishes e mejanes i a pòca nhèu.

### Tendència

En generau non i a pas pro nhèu entara practica des espòrts d'iuèrn. A conseqüència der augment dera temperatura, augment deth perih de lauegi de nhèu fòrça umida.