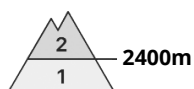
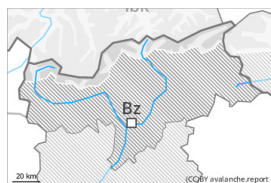




Grado de Peligro 2 - Limitado



Tendencia: **peligro de aludes en aumento**
en Viernes 28 04 2023



Capas débiles persistentes



Estabilidad del manto de nieve: **pobre**
Frecuencia: **pocas**
Tamaño del alud: **grande**



Placas de viento



Estabilidad del manto de nieve: **pobre**
Frecuencia: **pocas**
Tamaño del alud: **mediano**

El problema de capas débiles persistentes debe evaluarse con atención. El problema de nieve venteada requiere atención.

De manera aislada los aludes pueden desencadenarse por el manto de nieve antigua débil y, de manera aislada, alcanzar grandes dimensiones, especialmente en las laderas umbrías muy inclinadas por encima de los 2400 m aproximadamente.

Además las diversas placas de viento de los últimos días pueden localmente desencadenarse. Estas deberían evaluarse con cautela sobre todo en orientaciones noroeste a nordeste por el norte por encima de los 2600 m aproximadamente. Los aludes pueden, de manera aislada, desencadenarse en capas más profundas. Line: en altura, los lugares peligrosos son más frecuentes.

Con la humidificación, son posibles cada vez más numerosas avalanchas de nieve muy húmeda, incluso de tamaño mediano.

Manto nivoso

Patrones de peligro

pp.4: frío después de cálido / cálido después de frío

pp.6: frío, nieve suelta y viento

Durante los últimos días, con la nieve reciente y el viento de moderado a fuerte del noroeste, se han formado placas de viento en algunos casos de tamaño grande. Estas últimas descansan encima de capas blandas sobre todo en orientaciones noroeste a nordeste por el norte por encima de los 2600 m aproximadamente.

En la parte superior del manto de nieve hay capas débiles inestables sobre todo en las laderas umbrías inclinadas.

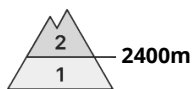
El enfriamiento nocturno será en muchos sectores muy limitado. La superficie del manto de nieve se volverá a helar muy poco y se ablandará durante el día.



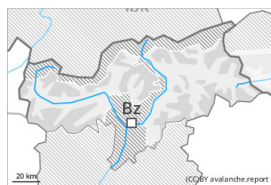
Tendencia

El viernes será suave. Caerá un poco de lluvia en una zona amplia, sobre todo al norte. Aumento del peligro de aludes de nieve muy húmeda.

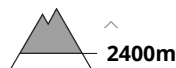
Grado de Peligro 2 - Limitado



Tendencia: peligro de aludes sin cambios →
 en Viernes 28 04 2023



Capas débiles persistentes



Estabilidad del manto de nieve: **pobre**
 Frecuencia: **pocas**
 Tamaño del alud: **mediano**



Placas de viento



Estabilidad del manto de nieve: **pobre**
 Frecuencia: **pocas**
 Tamaño del alud: **mediano**

La nieve venteada y las capas débiles persistentes deben evaluarse con atención.

Las capas débiles en la nieve antigua pueden ser desencadenadas de manera aislada incluso al paso de un solo montañero sobre todo en las laderas umbrías muy inclinadas, sobre todo por encima de los 2400 m aproximadamente. Además las diversas placas de viento de los últimos días pueden en algunos casos aún desencadenarse, especialmente en las laderas muy inclinadas orientadas a noroeste, norte y nordeste por encima de los 2600 m aproximadamente. Line: en altura, los lugares peligrosos son más frecuentes. De manera aislada, los aludes pueden desencadenarse en capas más profundas.

A consecuencia del aumento de la temperatura diurna y la radiación solar, en el transcurso de la jornada son posibles avalanchas de nieve muy húmeda, incluso de tamaño mediano.

Manto nivoso

Patrones de peligro

pp.4: frío después de cálido / cálido después de frío

pp.6: frío, nieve suelta y viento

Las diversas placas de viento son en parte aún inestables sobre todo en laderas muy inclinadas orientadas a noroeste, norte y nordeste por encima de los 2600 m aproximadamente.

En la parte superior del manto de nieve hay , de manera aislada, capas débiles inestables sobre todo en las laderas umbrías inclinadas.

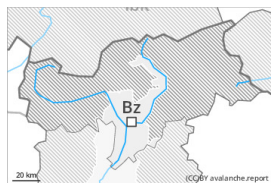
El enfriamiento nocturno será en muchos sectores bastante bueno. La superficie del manto de nieve se volverá a helar para formar una costra portante. En el transcurso de la jornada el sol y el calor causarán una progresiva humidificación del manto de nieve.

Tendencia

El viernes será suave. En el transcurso de la jornada aumento del peligro de aludes de nieve muy húmeda.



Grado de Peligro 1 - Débil



Tendencia: peligro de aludes sin cambios →
en Viernes 28 04 2023

Nieve venteada en altitud. Aludes de nieve húmeda durante el día.

Las acumulaciones de nieve venteada más antiguas deberían evaluarse con cautela sobre todo en laderas muy empinadas, especialmente en las laderas umbrías muy inclinadas en cotas altas. Además del peligro de ser enterrado por un alud, se debe tener en cuenta sobre todo el peligro de ser arrastrado hacia una trampa del terreno.

A consecuencia del aumento de la temperatura diurna y la radiación solar, aumento del peligro de purgas.

Manto nivoso

Patrones de peligro

pp.6: frío, nieve suelta y viento

pp.10: escenario de primavera

Las placas de viento, en su mayoría de tamaño pequeño, son, de manera aislada, aún inestables, sobre todo en cotas altas.

Las condiciones meteorológicas primaverales causarán una rápida humidificación del manto de nieve sobre todo en las laderas solanas. En cotas bajas y medias hay poca nieve.

Tendencia

El viernes será suave. En el transcurso de la jornada aumento del peligro de aludes de nieve muy húmeda.