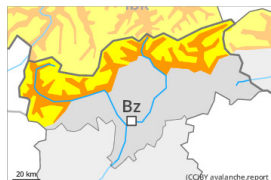


Grau de Perill 3 - Marcat



Tendència: Perill d'allaus constant

enDilluns 01 05 2023



Neu humida



2600m

Estabilitat del mantell de neu: **molt pobre**

freqüència: **algunes**

Mida d'allau: **gran**



Capa feble persistent



2600m

Estabilitat del mantell de neu: **pobre**

freqüència: **poques**

Mida d'allau: **gran**

La situació d'allaus és desfavorable en molts indrets. Les capes febles persistents i la neu humida han d'avaluar-se de manera crítica.

A conseqüència de la humitat de l'aire, són probables cada cop més nombroses allaus de neu molt humida. Això es dona a totes les orientacions per sota dels 2600 m aproximadament. Les allaus de neu molt humida poden, també, arrossegar capes més profundes del mantell de neu i atènyer mides grans de manera aïllada, sobretot en vessants inclinats orientats a nord en cotes altes. Cal tenir precaució a les zones d'arribada de les allaus de mida gran.

En algun indret les allaus poden desencadenar-se pel mantell de neu vella feble, especialment en vessants obacs molt inclinats per sobre dels 2600 m aproximadament. Les allaus de neu seca poden, de manera aïllada, implicar capes més profundes i atènyer mides grans. En el transcurs de la jornada la probabilitat de desencadenament d'allaus seques augmentarà.

Als vessants herbosos inclinats, són possibles noves allaus de lliscament basal.

Mantell de neu

Patrons de perill

pp.10: escenari de primavera

pp.4: fred després de càlid /càlid després de fred

La pluja ha causat en una àrea extensa un progressiu amarament del mantell de neu. El refredament nocturn serà molt limitat. Això es dona especialment al nord. A la cresta principal dels Alps i al sud d'ella nit en part serena. La superfície del mantell de neu es regelarà molt poc i s'estovarà ràpidament. La calor causarà una pèrdua de la resistència a l'interior del mantell de neu.

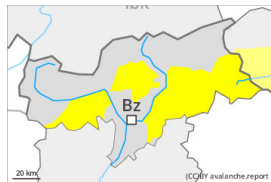
Al mantell de neu vella hi ha capes febles inestables sobretot als vessants obacs inclinats.

Tendència

La situació d'allaus és encara desfavorable.



Grau de Perill 2 - Moderat



Tendència: Perill d'allaus constant →

enDilluns 01 05 2023



Neu humida



Estabilitat del mantell de neu: **pobre**

freqüència: **algunes**

Mida d'allau: **mitjana**

(-), en general, perill moderat (2) d'allaus de neu molt humida.

A conseqüència de l'augment de la temperatura diürna i la radiació solar, a partir de la matinada són possibles cada cop més nombroses allaus de neu molt humida, fins i tot de mida mitjana. Els indrets perillosos es troben als vessants inclinats de totes les orientacions. Les allaus de neu molt humida poden, de manera aïllada, arrossegar capes més profundes del mantell de neu, sobretot en vessants inclinats orientats a nord en cotes altes. En el transcurs de la jornada la probabilitat de desencadenament augmentarà. Cal tenir precaució a les zones d'arribada de les allaus.

Mantell de neu

Patrons de perill

pp.10: escenari de primavera

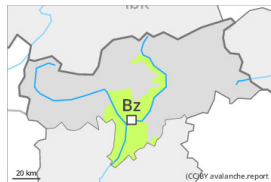
Les condicions de temps primaveral han causat en una àrea extensa un progressiu amarament del mantell de neu. El refredament nocturn serà força bo. La superfície del mantell de neu s'estovarà ràpidament. La calor causarà una pèrdua de la resistència a l'interior del mantell de neu.

Tendència

(-), en general, perill moderat (2) d'allaus de neu molt humida.



Grau de Perill 1 - Feble

**Tendència: Perill d'allaus constant**

enDilluns 01 05 2023 →



Neu humida

Estabilitat del mantell de neu: **molt pobre**freqüència: **poques**Mida d'allau: **petita**

El problema de neu humida és la principal font de perill.

A conseqüència de l'augment de la temperatura, a partir de la matinada són possibles només de manera aïllada allaus de neu molt humida, però majoritàriament petites. Els indrets perillosos es troben als vessants inclinats de totes les orientacions.

A més del perill de ser enterrat per una allau, cal tenir en compte sobretot el perill de ser arrossegat cap a una trampa del terreny.

Mantell de neu

Patrons de perill

pp.10: escenari de primavera

El refredament nocturn serà força bo. La superfície del mantell de neu s'estovarà ja durant el matí. La calor causarà una pèrdua de la resistència a l'interior del mantell de neu.

De moment només hi ha una mica de neu.

Tendència

De moment només hi ha una mica de neu. Es manté perill feble (1) d'allaus.