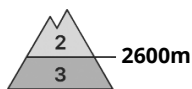
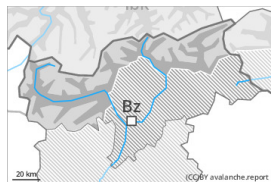


## Grad de perih 3 - Mercat



Tendència: perih de lauegi constant →  
enDimars 02 05 2023



Nhèu umida



Estabilitat deth celh de nhèu: [prabe](#)

Frecuècia: [Quauqui](#)

Mesura de lauet: [Gran](#)



Coches fèbles  
persistentes



Estabilitat deth celh de nhèu: [prabe](#)

Frecuècia: [Pògui](#)

Mesura de lauet: [Gran](#)

Es coches febles persistentes e era nhèu umida les cau avalorar de manèra critica.

Aguest qu'ei eth darrèr bulletin de perih de lauegi der iuèrn 2022/23. Era publicacion regulara de bulletins de lauegi damb mapa deth perih de lauegi se reprenerà a començament de deseme, en foncion dera nhèu.

Es lauegi fòrça umits pòden en quauqui endrets desencadenar-se tanben ath pas d'un solet montanhaire. Açò se da en totes es orientacions per dejós des 2600 m aproximativament. Es lauegi pòden, encara, arrossegat coches mès pregones deth mantèth de nhèu e arténher mides granes de manèra isolada, sustot enes pales arribentes orientades a nòrd en còtes nautes.

De manèra isolada es lauegi sequi pòden desencadenar-se peth mantèth de nhèu vielha feble, especiaument enes pales ombrères fòrça arribentes per dessus des 2600 m aproximativament. Es lauegi sequi pòden, de manèra isolada, implicar coches mès pregones e arténher mides granes.

Enes pales erbozes arribentes, son possibles nau lauegi d'esguitlament basau.

## Celh de nhèu

### Patrons de perih

pp.10: scenari de primavera

pp.4: heired dessus de caud / caud dessus de heired

Es condicions de temps primauerau an causat en un airau extens un amarament deth mantèth de nhèu, sustot per dejós des 2600 m aproximativament. Eth heiredament nocturn serà fòrça limitat. En particular ar oèst queirà nhèu enquia en còtes nautes. Eth mantèth de nhèu demore feble.

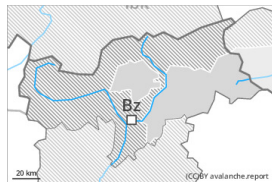
Sustot enes pales ombrères arribentes, ath laguens deth mantèth de nhèu vielha se tròben coches febles inestables.

## Tendència



Dimars: Damb eth heiredament, era activitat de lauegi de nhèu fòrça umida a diminuït. Queirà nhèu enquia en còtes nautes. Damb era nhèu recenta e eth vent de moderat a fòrt deth nòrd , en nauta montanha se formaràn plaques de vent majoritàriament de mida petita. Açò se da especiaument ena cresta principau des Aups e a sud di essa.

## Grad de perih 2 - Moderat



**Tendència: perih de lauegi constant** →

enDimars 02 05 2023



Nhèu umida



Estabilitat deth celh de nhèu: **praupe**

Frecuència: **Quauqui**

Mesura de lauet: **Mejan**

En fòrça endrets perih moderat (2) de lauegi de nhèu fòrça umida. Agust qu'ei eth darrèr bulletin de perih de lauegi der iuèrn 2022/23. Era publicacion regulara de bulletins de lauegi damb mapa deth perih de lauegi se reprenerà a començament de deseme, en foncion dera nhèu.

Es lauegi fòrça umits pòden en quauqui endrets desencadenar-se facilmente e arténher mida mejana. Es endrets perilhosi se tròben enes pales arribentes de totes es orientacions. Es lauegi pòden, de manèra isolada, arrossegar coches mèns pregones deth mantèth de nhèu, sustot enes pales arribentes orientades a nòrd en còtes nautes.

## Celh de nhèu

**Patrons de perih**

pp.10: scenari de primavera

Es condicions de temps primaverau an causat en un airau extens un amarament deth mantèth de nhèu, sustot per dejós des 2600 m aproximativament. Eth heiredament nocturn serà fòrça limitat. Queirà nhèu enquia en còtes nautes. Eth mantèth de nhèu demore feble.

Sustot enes pales ombrères arribentes, ath laguens deth mantèth de nhèu vielha se tròben , de manèra isolada, coches febles inestables.

## Tendència

Dimars: Damb eth heiredament, era activitat de lauegi de nhèu fòrça umida a diminuit. Queirà nhèu enquia en còtes nautes. Damb era nhèu recenta e eth vent de moderat a fòrt deth nòrd , en nauta montanha se formaràn plaques de vent de mida petita.



## Grad de perilh 1 - Fèble



**Tendència: perilh de lauegi constant** →

enDimars 02 05 2023



Nhèu umida



Estabilitat deth celh de nhèu: **molt praube**

Frecuència: **Pògui**

Mesura de lauet: **Petit**

Eth problèma de nhèu umida ei era hònt principau de perilh.

Aguest qu'ei eth darrèr bulletin de perilh de lauegi der iuèrn 2022/23. Era publicacion regulara de bulletins de lauegi damb mapa deth perilh de lauegi se reprenerà a començament de deseme, en foncion dera nhèu.

Son possibles nauti lauegi de nhèu fòrça umida, mès majoritariament petiti. Es endrets perilhosi se tròben enes pales arribentes de totes es orientacions.

Atencion ath perilh d'èster arrossegadi per un laueg ath dessus des malhs.

## Celh de nhèu

**Patrons de perilh**

pp.10: scenari de primavera

Eth mantèth de nhèu ei fòrça umit. Eth heiredament nocturn serà lèu absent. Queirà un shinhau de ploja.

## Tendència

Peth moment non i a qu'un shinhau de nhèu. Se manten perilh feble (1) de lauegi.