

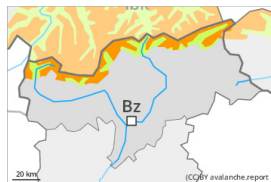
## Grado Pericolo 3 - Marcato



Linea del bosco

Tendenza: **Pericolo valanghe stabile** →

per Domenica il 26.11.2023



Neve fresca



Linea del bosco

Snowpack stability: **molto scarsa**

Stabilità del manto nevoso: **alcuni**

Dimensioni valanghe: **medium**



Strati deboli persistenti



2400m

Snowpack stability: **molto scarsa**

Stabilità del manto nevoso: **alcuni**

Dimensioni valanghe: **large**

Con la neve fresca, netto aumento del pericolo di valanghe. Debole manto di neve vecchia al di sopra dei 2400 m circa.

Con le nevicate e il vento da forte a tempestoso proveniente da nord ovest, si formerà una situazione valanghiva critica. La neve fresca e gli accumuli di neve ventata che si formeranno in molti punti ed estesi possono facilmente subire un distacco provocato o spontaneo al di sopra del limite del bosco. Inoltre, le valanghe possono anche coinvolgere il manto di neve vecchia e raggiungere grandi dimensioni. Tali punti pericolosi si trovano sui pendii ripidi esposti in tutte le direzioni al di sopra dei 2400 m circa. Le condizioni al di fuori delle piste sono critiche.

## Manto nevoso

Situazione tipo

st.6: neve fresca fredda a debole coesione e vento

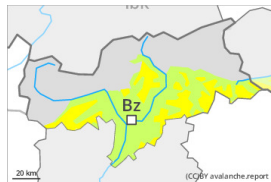
st.4: freddo su caldo / caldo su freddo

In molte regioni nelle prossime ore cadranno da 25 a 50 cm di neve. La neve fresca e la neve ventata sono instabili al di sopra del limite del bosco. La neve fresca e la neve ventata si depositeranno su strati soffici sui pendii riparati dal vento ombreggiati in quota. Soprattutto al di sopra dei 2400 m circa, nella parte centrale del manto nevoso si trovano strati fragili a cristalli angolari. Le fessure che si formano quando si calpesta la coltre di neve e i distacchi di valanghe confermano la sfavorevole struttura del manto nevoso.

## Tendenza

Le condizioni rimangono critiche.

## Grado Pericolo 2 - Moderato



**Tendenza: Pericolo valanghe stabile** →  
per Domenica il 26.11.2023



Neve ventata



Snowpack stability: **scarsa**

Stabilità del manto nevoso: **alcuni**

Dimensioni valanghe: **small**

### La neve ventata recente deve essere valutata con attenzione.

Con vento tempestoso proveniente da nord ovest nella giornata di sabato principalmente nelle conche, nei canaloni e dietro ai cambi di pendenza si formeranno accumuli di neve ventata ben visibili. Gli accumuli di neve ventata per lo più di piccole dimensioni possono subire un distacco già in seguito al passaggio di un singolo appassionato di sport invernali soprattutto sui pendii molto ripidi ombreggiati ad alta quota e in alta montagna. I punti pericolosi sono piuttosto rari. Nelle regioni settentrionali, i punti pericolosi sono leggermente più frequenti. Attenzione al pericolo di trascinamento e di caduta.

Attualmente il servizio di previsione valanghe dispone di informazioni limitate. Il pericolo di valanghe dovrebbe quindi essere valutato con particolare attenzione sul posto.

### Manto nevoso

In alcune regioni, sabato cadrà un po' di neve. È generalmente presente troppa poca neve per la pratica degli sport invernali.

Con le temperature miti e l'irradiazione solare, negli ultimi due giorni si è formata una crosta superficiale, specialmente sui pendii soleggiati ripidi a tutte le altitudini, come pure sui pendii ombreggiati al di sotto dei 2400 m circa.

### Tendenza

La neve ventata recente richiede attenzione.

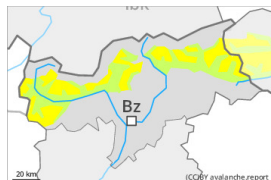
## Grado Pericolo 2 - Moderato



Linea del bosco

Tendenza: **Pericolo valanghe stabile** →

per Domenica il 26.11.2023



Neve ventata

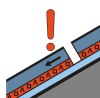


Linea del bosco

Snowpack stability: **scarsa**

Stabilità del manto nevoso: **alcuni**

Dimensioni valanghe: **medium**



Strati deboli persistenti



2400m

Snowpack stability: **scarsa**

Stabilità del manto nevoso: **pochi**

Dimensioni valanghe: **large**

Con neve fresca e venti tempestosi, aumento del pericolo di valanghe. **Attenzione alla neve ventata recente.**

Con neve fresca e vento tempestoso proveniente da nord ovest nella giornata di sabato principalmente nelle conche, nei canali e dietro ai cambi di pendenza si formeranno accumuli di neve ventata instabili. Gli accumuli di neve ventata friabili possono subire un distacco già in seguito al passaggio di un singolo appassionato di sport invernali a tutte le esposizioni ad alta quota e in alta montagna. Nelle regioni confinanti con quelle interessate dal grado di pericolo 3 "marcato", i punti pericolosi sono più frequenti. Debole manto di neve vecchia: A livello isolato le valanghe possono coinvolgere gli strati più profondi del manto nevoso e raggiungere dimensioni piuttosto grandi, soprattutto sui pendii ombreggiati ripidi in alta montagna.

Oltre al pericolo di seppellimento, occorre fare attenzione anche al pericolo di trascinamento e caduta. Attualmente il servizio di previsione valanghe dispone di informazioni limitate. Il pericolo di valanghe dovrebbe quindi essere valutato con particolare attenzione sul posto.

### Manto nevoso

Situazione tipo

st.6: neve fresca fredda a debole coesione e vento

st.1: strato debole persistente basale

In molte regioni sabato cadranno da 10 a 20 cm di neve, localmente anche di più. La neve fresca e la neve ventata sono instabili al di sopra del limite del bosco. La neve fresca e la neve ventata si depositeranno su strati soffici sui pendii riparati dal vento ombreggiati in quota. Soprattutto al di sopra dei 2400 m circa, all'interno del manto nevoso si trovano strati fragili a cristalli angolari.

### Tendenza

La neve ventata recente è la principale fonte di pericolo.