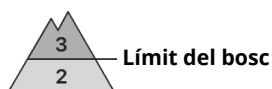
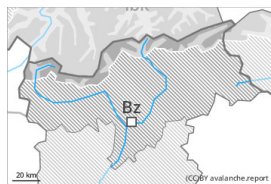




Grau de Perill 3 - Marcat

**Tendència: Perill d'allaus constant** →

enDilluns 27 11 2023



Neu recent



Límit del bosc

Estabilitat del mantell de neu: **molt pobre**freqüència: **algunes**Mida d'allau: **mitjana**

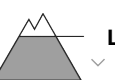
Capa feble persistent



2400m

Estabilitat del mantell de neu: **molt pobre**freqüència: **algunes**Mida d'allau: **gran**

Neu recent



Límit del bosc

Estabilitat del mantell de neu: **pobre**freqüència: **algunes**Mida d'allau: **mitjana**

Neu recent i neu ventada són la principal font de perill. Capes febles persistents per sobre dels 2400 m aproximadament.

Amb la nevada i el vent de fort a molt fort del nord-oest, es desenvoluparà una situació d'allaus crítica. La neu recent i les plaques de vent extenses i generalitzades poden fàcilment desencadenar-se de manera natural o accidental per sobre del límit del bosc. Són desfavorables també els vessants propers al límit del bosc. També, les allaus poden també desencadenar-se per la neu vella i atènyer mides grans. Aquests indrets perillosos es troben als vessants inclinats de totes les orientacions per sobre dels 2400 m aproximadament. Les condicions fora de les pistes són crítiques.

Mantell de neu

Patrons de perill

pp.6: neu freda i incohesiva i vent

pp.4: fred després de càlid /càlid després de fred

En una zona àmplia en els darrers dies han caigut de 40 a 80 cm de neu. La neu recent i les plaques de vent són inestables per sobre del límit del bosc. La neu recent i les plaques de vent es dipositaran a sobre de capes toves en vessants obacs protegits del vent en altitud. A la part central del mantell de neu hi ha capes febles de cristalls facetats. Això es dona especialment en vessants obacs inclinats per sobre dels 2400 m aproximadament, i també en vessants assolellats inclinats per sobre dels 2800 m aproximadament. Les fissures que propaguen al passar i els desencadenaments d'allaus confirmen l'estructura desfavorable del mantell de neu.

Tendència

Les condicions romanen crítiques.



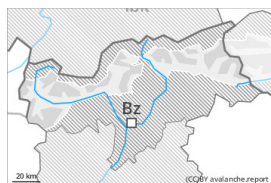
Grau de Perill 2 - Moderat



Límit del bosc

Tendència: Perill d'allaus constant

enDilluns 27 11 2023



Plaques de vent



Límit del bosc

Estabilitat del mantell de neu: **pobre**freqüència: **algunes**Mida d'allau: **mitjana**

Capa feble persistent



2400m

Estabilitat del mantell de neu: **pobre**freqüència: **poques**Mida d'allau: **gran**

Atenció al problema de neu ventada recent.

El dissabte, amb la neu recent i el vent del nord-oest molt fort, s'han format plaques de vent inestables especialment en canals i cubetes i darrere dels canvis abruptes de pendent. Les plaques de vent friables poden desencadenar-se ja al pas d'un sol muntanyenc en totes les orientacions en cotes altes i a l'alta muntanya. Als sectors que limiten amb els afectats per grau de perill 3 (marcat), els indrets perillosos són més freqüents.

Capas febles persistents: De manera aïllada les allaus poden implicar les capes més profundes del mantell de neu i atènyer dimensions força grans, sobretot en vessants obacs inclinats a l'alta muntanya.

A més del perill de ser enterrat per una allau, cal tenir en compte també el perill de ser arrossegat cap a una trampa del terreny.

Actualment, el servei de predicció d'allaus té informació limitada. Per tant, s'ha d'avaluar detingudament el perill d'allaus local.

Mantell de neu

Patrons de perill

pp.6: neu freda i incohesiva i vent

pp.1: capa feble persistent

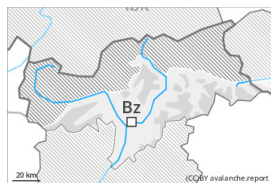
En una zona àmplia dissabte han caigut de 10 a 20 cm de neu, localment més. La neu recent i les plaques de vent són inestables per sobre del límit del bosc. La neu recent i les plaques de vent es dipositaran a sobre de capes toves en vessants obacs protegits del vent en altitud. Al mantell de neu hi ha capes febles de cristalls facetats sobretot per sobre dels 2400 m aproximadament.

Tendència

Els factors meteorològics impediran una disminució del perill d'allaus. El problema de neu ventada recent és la principal font de perill.



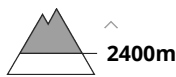
Grau de Perill 2 - Moderat



Tendència: Perill d'allaus constant →
enDilluns 27 11 2023



Plaques de vent



Estabilitat del mantell de neu: **pobre**
freqüència: **algunes**
Mida d'allau: **petita**

El problema de neu ventada recent ha d'avaluar-se amb atenció.

El dissabte, amb el vent del nord-oest molt fort, s'han format plaques de vent ben visibles especialment en canals i cubetes i darrere dels canvis abruptes de pendent. Les plaques de vent majoritàriament de mida petita poden desencadenar-se ja al pas d'un sol muntanyenc sobretot en vessants obacs molt inclinats en cotes altes i a l'alta muntanya. Els indrets perillosos són força rars. Al nord, els indrets perillosos són una mica més freqüents. Atenció al perill de ser arrossegats per una allau sobre penya-segats. Actualment, el servei de predicció d'allaus té informació limitada. Per tant, s'ha d'avaluar detingudament el perill d'allaus local.

Mantell de neu

Patrons de perill

pp.6: neu freda i incohesiva i vent

En general no hi ha prou neu per la pràctica dels esports d'hivern.

Amb el fort refredament, s'ha format una crosta superficial, especialment en vessants assolellats inclinats en totes les cotes, i també en vessants obacs per sota dels 2400 m aproximadament.

Tendència

El problema de neu ventada recent requereix atenció.