

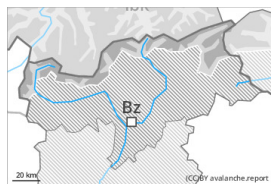
## Grad de perilh 3 - Mercat



Limit deth bòsc

**Tendència: perilh de lauegi constant** →

enDimars 28 11 2023



Nhèu recenta



Limit deth bòsc

Estabilitat deth celh de nhèu: **molt praubè**

Frecuència: **Quauqui**

Mesura de lauet: **Mejan**



Coches fèbles persistentes



2400m

Estabilitat deth celh de nhèu: **molt praubè**

Frecuència: **Quauqui**

Mesura de lauet: **Gran**



Nhèu recenta



Limit deth bòsc

Estabilitat deth celh de nhèu: **praubè**

Frecuència: **Quauqui**

Mesura de lauet: **Mejan**

Nhèu recenta e nhèu ventada son era hònt principau de perilh. Coches febles persistentes per dessus des 2400 m aproximativament.

Damb era nheuada e eth vent de fòrt a plan fort deth nòrd-oèst, enes darrèri dies s'a desvolupat ua situacion de lauegi en quauqui casi critica. Era nhèu recenta abondiaua dera dimenjada e tanben plaques de vent que se demoren en totes es orientacions pòden èster desencadenades damb facilitat ath pas d'un unic montanhaire per dessus deth limit deth bòsc. Desfavorables son tanben es pales apròp deth limit deth bòsc,. Tanben, es lauegi pòden tanben implicar era nhèu vielha e arténher mides granes, sustot enes pales ombrères arribentes per dessus des 2400 m aproximativament, e tanben enes pales soleienques arribentes per dessus des 2800 m aproximativament. Es condicions dehòra des pistes son critiques. Ei de besonh fòrça experiéncia ena avaloracion deth perilh de lauegi.

### Celh de nhèu

**Patrons de perilh**

pp.6: heired, nhèu sense coesion e vent

pp.4: heired dessus de caud / caud dessus de heired

Enes darrèri dies a queigut fòrça nhèu. En ua zòna grana an queigut de 30 a 60 cm de nhèu, locaument enquia 100 cm. Era nhèu recenta e es plaques de vent son inestables per dessus deth limit deth bòsc. Eth mantèth de nhèu ei procliu ath desencadenament apròp deth limit deth bòsc. Era nhèu recenta e es plaques de vent se depositaràn ath dessus de coches trendes en pales ombrères emparades deth vent en altitud. Ena part centrau deth mantèth de nhèu se tròben coches febles de cristalhs angulosi. Açò se da especiaument enes pales ombrères arribentes per dessus des 2400 m aproximativament, e tanben enes pales soleienques arribentes per dessus des 2800 m aproximativament. Es henerècles que propaguen e es sons de "whumpf" confirman era estructura desfavorabla deth mantèth de nhèu.

### Tendència



Sustot ath nòrd-oèst e ath nòrd nhèu recenta pòc abondia. Escàs afebliment deth perilh de lauegi.

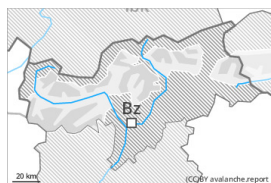
## Grad de perihl 2 - Moderat



Limit deth bòsc

**Tendència: perihl de lauegi constant** →

enDimars 28 11 2023



Plaques de vent



Limit deth bòsc

Estabilitat deth celh de nhèu: **prabe**

Frecuència: **Quauqui**

Mesura de lauet: **Mejan**



Coches fèbles persistentes



2400m

Estabilitat deth celh de nhèu: **prabe**

Frecuència: **Pògui**

Mesura de lauet: **Gran**

**Atencion ath problèma de nhèu ventada recenta. Cochès febles persistentes en còtes nautes e nauta montanha.**

Damb era nhèu recenta e eth vent plan fòrt deth nòrd- oèst , ath long des darrèri dies, especiaument en canaus e conques e ath darrèr des cambis abruptes de pendent s'an format plaques de vent inestables. Es plaques de vent friables se pòden desencadenar ja ath pas d'un unic montanhaire en totes es orientacions en còtes nautes e nauta montanha. Enes sectors que tèrmien damb es afectadi per grad de perihl 3 (mercat), es endrets perilhosi son mès freqüenti.

Coches febles persistentes: De manèra isolada es lauegi pòden implicar es cochès mès pregones deth mantèth de nhèu e arténher dimensions fòrça granes, sustot enes pales ombrères arribentes per dessús des 2400 m aproximativament, e tanben enes pales soleienques arribentes per dessús des 2800 m aproximativament.

Ath delà deth perihl d'èster enterrat per un lauegi, cau tier en compde tanben eth perihl d'èster arrossegat entà ua trampa deth terren.

Actuaument, eth servici de prediccion de lauegi a informacion limitada. Atau donc, cau avalorar atentiuament eth perihl de lauegi locau.

### Celh de nhèu

**Patrons de perihl**

pp.6: heired, nhèu sense coesion e vent

pp.1: cocha fèbla persistena prigonda

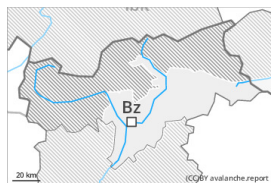
Sustot ath nòrd enes darrèri dies an queigut de 10 a 20 cm de nhèu, locaument mès. Era nhèu recenta e es plaques de vent son inestables per dessús deth limit deth bòsc. Era nhèu recenta e es plaques de vent se depositaràn ath dessús de cochès trendes en pales ombrères emparades deth vent en altitud. Ath laguens deth mantèth de nhèu vielha se tròben cochès febles de cristalhs angulosi, sustot enes pales ombrères arribentes per dessús des 2400 m aproximativament, e tanben enes pales soleienques arribentes per dejós des 2800 m aproximativament.

### Tendència



Es factors meteorologics empediràn ua diminucion deth perilh de lauegi. Eth problèma de nhèu ventada recenta ei era hònt principau de perilh.

## Grad de perih 1 - Fèble



**Tendència: perih de lauegi constant** →

enDimars 28 11 2023



Plaques de vent



2400m

Estabilitat deth celh de nhèu: **prabe**

Frecuència: **Pògui**

Mesura de lauet: **Petit**

Es naues acumulacions de nhèu ventada e es mens recentes representen era hònt principau de perih.

Damb eth vent plan fòrt deth nòrd- oèst , ath long des darrèri dies, especiaument en canaus e conques e ath darrèr des cambis abruptes de pendent s'an format plaques de vent ben visibles. Es plaques de vent majoritàriament de mida petita se pòden desencadenar ja ath pas d'un unic montanhaire sustot en pales ombrères fòrça arribentes en còtes nautes e nauta montanha. Es endrets perilhosi son fòrça rari. Ath nòrd, es endrets perilhosi son un shinhau mès freqüenti. Atencion ath perih d'èster arrossegadi per un laueg ath dessus des malhs.

Actuaument, eth servici de prediccion de lauegi a informacion limitada. Atau donc, cau avalorar atentiuament eth perih de lauegi locau.

## Celh de nhèu

### Patrons de perih

pp.6: heired, nhèu sense coesion e vent

En generau non i a pas pro nhèu entara practica des espòrts d'iuèrn.

Damb eth fòrt heiredament, s'a format ua crosta superficiau, especiaument enes pales soleienques arribentes en totes es còtes, e tanben enes pales ombrères per dejós des 2400 m aproximativament.

## Tendència

Eth problèma de nhèu ventada requerís atencion.