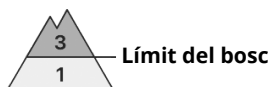
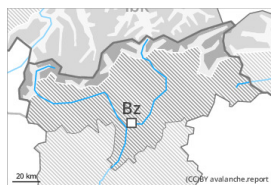


Grau de Perill 3 - Marcat



Tendència: **perill d'allaus en disminució**
enDimecres 29 11 2023



Plaques de vent



Límit del bosc

Estabilitat del mantell de neu: **pobre**
freqüència: **algunes**
Mida d'allau: **mitjana**



Capa feble persistent



2400m

Estabilitat del mantell de neu: **pobre**
freqüència: **algunes**
Mida d'allau: **gran**

Neu recent i neu ventada són la principal font de perill. Capes febles persistents per sobre dels 2400 m aproximadament.

Durant els darrers dies, amb la neu recent i el vent del nord- oest molt fort , s'han format plaques de vent inestables especialment en canals i cubetes i darrere dels canvis abrades de pendent. La poca neu recent així com les plaques de vent que s'esperen per sobre del límit del bosc haurien d'avaluar-se amb cautela. Les plaques de vent friables poden desencadenar-se al pas d'un sol muntanyenc en totes les orientacions per sobre del límit del bosc. Aquestes darreres quan fa mal temps són difícils d'identificar. Són desfavorables també els vessants propers al límit del bosc,. Les allaus són de mida mitjana.

També, les allaus poden també desencadenar-se per la neu vella i atènyer mides grans, sobretot en vessants obacs inclinats per sobre dels 2400 m aproximadament, i també en vessants assolats inclinats per sobre dels 2800 m aproximadament. És necessària una certa experiència en l'avaluació del perill d'allaus.

Mantell de neu

Patrons de perill

pp.6: neu freda i incohesiva i vent

pp.4: fred després de càlid /càlid després de fred

Sobretot dels Alps de l'Ötztal pels Monts de Karwendel fins al Hohe Tauern cauran de 10 a 20 cm de neu. Caurà una mica de neu a la cresta principal dels Alps i al sud d'ella. El mantell de neu és extremadament variable en pocs metres. Els gruixos de neu varien molt per sobre del límit del bosc per la influència del vent.

La neu recent i les plaques de vent es mantenen inestables per sobre del límit del bosc. El mantell de neu és procliu al desencadenament prop del límit del bosc. La neu recent i les plaques de vent es dipositaran a sobre de capes toves en vessants obacs protegits del vent en altitud. A la part central del mantell de neu hi ha capes febles de cristalls facetats. Això es dona especialment en vessants inclinats orientats a nord-oest, nord i nord-est per sobre dels 2400 m aproximadament, i també en vessants inclinats orientats a est i oest



per sobre dels 2600 m aproximadament, també en vessants assolellats inclinats per sobre dels 2800 m aproximadament. Les fissures que propaguen al passar i els sons de "whumpf" confirmen l'estructura desfavorable del mantell de neu.

Tendència

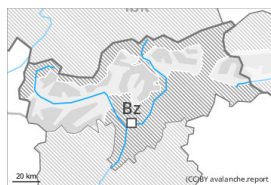
Progressiu afebliment del perill d'allaus.

Grau de Perill 2 - Moderat



Límit del bosc

Tendència: Perill d'allaus constant
enDimecres 29 11 2023



Plaques de vent



Límit del bosc

Estabilitat del mantell de neu: **pobre**
freqüència: **algunes**
Mida d'allau: **mitjana**



Capa feble persistent



2400m

Estabilitat del mantell de neu: **pobre**
freqüència: **poques**
Mida d'allau: **gran**

Atenció al problema de neu ventada recent. Capes febles persistents en cotes altes i a l'alta muntanya.

Durant els darrers dies, amb la neu recent i el vent del nord- oest molt fort , s'han format plaques de vent inestables especialment en canals i cubetes i darrere dels canvis abrades de pendent. Les plaques de vent friables poden desencadenar-se ja al pas d'un sol muntanyenc en totes les orientacions en cotes altes i a l'alta muntanya. Als sectors que limiten amb els afectats per grau de perill 3 (marcat), els indrets perillosos són més freqüents.

Capas febles persistents: De manera aïllada les allaus poden implicar les capes més profundes del mantell de neu i atènyer dimensions força grans, sobretot en vessants obacs inclinats per sobre dels 2400 m aproximadament, i també en vessants assolellats inclinats per sobre dels 2800 m aproximadament. A més del perill de ser enterrat per una allau, cal tenir en compte també el perill de ser arrossegat cap a una trampa del terreny.

Actualment, el servei de predicció d'allaus té informació limitada. Per tant, s'ha d'avaluar detingudament el perill d'allaus local.

Mantell de neu

Patrons de perill

pp.6: neu freda i incohesiva i vent

pp.1: capa feble persistent

Durant la nit caurà una mica de neu localment. Sobretot al nord en els darrers dies han caigut de 10 a 20 cm de neu, localment més. La neu recent i les plaques de vent són inestables per sobre del límit del bosc. La neu recent i les plaques de vent es dipositaran a sobre de capes toves en vessants obacs protegits del vent en altitud.

Al mantell de neu vella hi ha capes febles de cristalls facetats, sobretot en vessants obacs inclinats per sobre dels 2400 m aproximadament, i també en vessants assolellats inclinats per sobre dels 2800 m aproximadament.

El mantell de neu és extremadament variable en pocs metres. Els gruixos de neu varien molt per sobre del límit del bosc per la influència del vent.



Tendència

Els factors meteorològics impediran una disminució del perill d'allaus. El problema de neu ventada recent és la principal font de perill.

Grau de Perill 1 - Feble



Tendència: Perill d'allaus constant →
enDimecres 29 11 2023



Plaques de vent



2400m

Estabilitat del mantell de neu: **pobre**
freqüència: **poques**
Mida d'allau: **petita**

Les noves acumulacions de neu ventada i les menys recents representen la principal font de perill.

Durant els darrers dies, amb el vent del nord-oest molt fort, s'han format plaques de vent ben visibles especialment en canals i cubetes i darrere dels canvis abruptes de pendent. Les plaques de vent majoritàriament de mida petita poden desencadenar-se ja al pas d'un sol muntanyenc sobretot en vessants obacs molt inclinats en cotes altes i a l'alta muntanya. Els indrets perillosos són força rars. Al nord, els indrets perillosos són una mica més freqüents. Atenció al perill de ser arrossegats per una allau sobre penya-segats.

Actualment, el servei de predicció d'allaus té informació limitada. Per tant, s'ha d'avaluar detingudament el perill d'allaus local.

Mantell de neu

Patrons de perill

pp.6: neu freda i incohesiva i vent

Durant la nit caurà una mica de neu localment. En general no hi ha prou neu per la pràctica dels esports d'hivern.

El mantell de neu és àmpliament estable, amb una crosta a la superfície, especialment en vessants assolellats inclinats en totes les cotes, i també en vessants obacs per sota dels 2400 m aproximadament. El mantell de neu és extremadament variable en pocs metres. Els gruixos de neu varien molt per sobre del límit del bosc per la influència del vent.

Tendència

El problema de neu ventada requereix atenció.