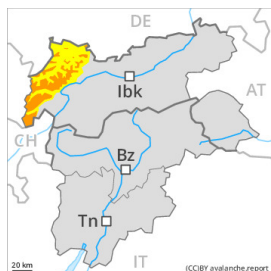


Degré de danger 3 - Marqué



Limite de la forêt

Tendance: Diminution du danger d'avalanche
 le Mercredi 29 11 2023



Neige fraîche



Limite de la forêt

Snowpack stability: **very poor**

Frequency: **some**

Avalanche size: **medium**



Neige ancienne
 (Sous-couche fragile persistante)



2400m

Snowpack stability: **very poor**

Frequency: **some**

Avalanche size: **large**



Neige fraîche



Limite de la forêt

Snowpack stability: **poor**

Frequency: **some**

Avalanche size: **medium**

Neige fraîche et soufflée constituant le danger principal. Neige ancienne fragile au-dessus d'environ 2400 m.

Avec les chutes de neige et le vent d'ouest fort à tempétueux, les accumulations de neige soufflée se développent. La neige fraîche abondante de la fin de semaine ainsi que les accumulations de neige soufflée présentes à toutes les expositions peuvent être déclenchées par un seul amateur de sports d'hiver au-dessus de la limite de la forêt. Ce sont aussi les pentes à la limite de la forêt qui sont défavorables. En outre, des avalanches peuvent aussi se déclencher dans la neige ancienne et atteindre une grande taille, notamment sur les pentes raides à l'ombre au-dessus d'environ 2400 m comme sur les pentes raides ensoleillées au-dessus d'environ 2800 m. Une expérience dans l'évaluation du danger d'avalanche est nécessaire.

Manteau neigeux

Modèles de danger

md.6: froid, neige légère et vent

md.4: froid suivant chaud / chaud suivant froid

Il tombe en général de 20 à 40 cm de neige. On trouve suivant l'influence du vent des hauteurs de neiges très différentes au-dessus de la limite de la forêt. La neige fraîche et la neige soufflée sont fragiles au-dessus de la limite de la forêt. Dans la zone de la limite de la forêt le manteau neigeux est défavorable. La neige fraîche et la neige soufflée se déposeront sur des couches meubles sur les pentes protégées du vent à l'ombre en altitude. Au milieu du manteau neigeux des couches fragiles ayant subi une métamorphose constructive à grains anguleux sont présentes. Ceci surtout sur les pentes raides à l'ombre au-dessus d'environ 2400 m comme sur les pentes raides ensoleillées au-dessus d'environ 2800 m. Des fissures lors du passage sur le manteau neigeux et des bruits sourds confirment la structure défavorable du manteau



neigeux.

Tendance

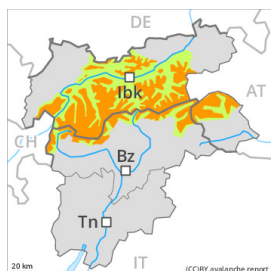
Les conditions météorologiques entraînent une progressive stabilisation des accumulations de neige soufflée.

Degré de danger 3 - Marqué



Limite de la forêt

Tendance: Diminution du danger d'avalanche
 le Mercredi 29 11 2023



Neige soufflée
 (Neige ventée)



Limite de la forêt

Snowpack stability: **poor**
 Frequency: **some**
 Avalanche size: **medium**



Neige
 ancienne
 (Sous-couche
 fragile
 persistante)



2400m

Snowpack stability: **poor**
 Frequency: **some**
 Avalanche size: **large**

Neige fraîche et soufflée constituant le danger principal. Neige ancienne fragile au-dessus d'environ 2400 m.

Des accumulations de neige soufflée susceptibles d'être déclenchées se sont formées avec la neige fraîche et le vent de nord-ouest tempétueux dans les derniers jours spécialement dans les combes, couloirs et derrière les ruptures de terrain. Un peu de neige fraîche ainsi que les accumulations de neige soufflée se formant au-dessus de la limite de la forêt devraient être évaluées avec prudence. Les accumulations de neige soufflée cassantes peuvent être déclenchées par un seul amateur de sports d'hiver à toutes les expositions au-dessus de la limite de la forêt. Celles-ci sont à peine identifiables avec la mauvaise visibilité. Ce sont aussi les pentes à la limite de la forêt qui sont défavorables. Des avalanches sont de taille moyenne.

En outre, des avalanches peuvent aussi se déclencher dans la neige ancienne et atteindre une grande taille, notamment sur les pentes raides à l'ombre au-dessus d'environ 2400 m comme sur les pentes raides ensoleillées au-dessus d'environ 2800 m. Une expérience dans l'évaluation du danger d'avalanche est nécessaire.

Manteau neigeux

Modèles de danger

md.6: froid, neige légère et vent

md.4: froid suivant chaud / chaud suivant froid

Il tombe surtout des Alpes de l'Ötztal jusqu'aux Hohe Tauern en passant par le Massif des Karwendel de 10 à 20 cm de neige. Il tombe un peu de neige sur la crête principale des Alpes et au sud de celle-ci. Le manteau neigeux est très variable à petite échelle. On trouve suivant l'influence du vent des hauteurs de neiges très différentes au-dessus de la limite de la forêt.

La neige fraîche et la neige soufflée restent fragiles au-dessus de la limite de la forêt. Dans la zone de la



limite de la forêt le manteau neigeux est fragile. La neige fraîche et la neige soufflée se déposeront sur des couches meubles sur les pentes protégées du vent à l'ombre en altitude. Au milieu du manteau neigeux des couches fragiles ayant subi une métamorphose constructive à grains anguleux sont présentes. Ceci surtout sur les pentes raides exposées au nord-ouest, au nord et au nord-est au-dessus d'environ 2400 m comme sur les pentes raides exposées à l'est et à l'ouest au-dessus d'environ 2600 m, aussi sur les pentes raides ensoleillées au-dessus d'environ 2800 m. Des fissures lors du passage sur le manteau neigeux et des bruits sourds confirment la structure défavorable du manteau neigeux.

Tendance

Diminution progressive du danger d'avalanches.

Degré de danger 2 - Limité



Tendance: Diminution du danger d'avalanche

le Mercredi 29 11 2023



Neige soufflée
(Neige ventée)



Limite de la forêt

Snowpack stability: **poor**

Frequency: **some**

Avalanche size: **medium**



Avalanches de glissement
(Avalanches de fond)



Snowpack stability: **very poor**

Frequency: **few**

Avalanche size: **medium**

Neige soufflée et neige glissante constituant le danger principal.

Des accumulations de neige soufflée susceptibles d'être déclenchées se sont formées avec la neige fraîche et le vent de nord-ouest tempétueux dans les derniers jours spécialement dans les combes, couloirs et derrière les ruptures de terrain. Les accumulations de neige soufflée fraîches et relativement anciennes devraient être évaluées avec prudence au-dessus de la limite de la forêt. Celles-ci peuvent être parfois déclenchées par un seul amateur de sports d'hiver à toutes les expositions au-dessus de la limite de la forêt. Des avalanches sont de taille moyenne. Quelques endroits dangereux se situent aussi dans la zone de la limite de la forêt.

Des avalanches de glissement sont possibles avec la pluie. Prudence sur les talus et pentes herbeuses à basse altitude.

Manteau neigeux

Modèles de danger

md.6: froid, neige légère et vent

md.2: neige glissante

Il tombe en général de 15 à 25 cm de neige, localement plus. La neige fraîche et la neige soufflée sont fragiles au-dessus de la limite de la forêt. Ceci également dans la zone de la limite de la forêt. La neige fraîche et la neige soufflée se déposeront sur des couches meubles sur les pentes protégées du vent à l'ombre en altitude. La pluie entraîne à basse altitude une humidification du manteau neigeux.

Tendance

Les conditions météorologiques entraînent une légère diminution du danger d'avalanches.

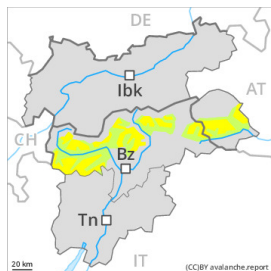
Degré de danger 2 - Limité



Limite de la forêt

Tendance: danger d'avalanche constant

le Mercredi 29 11 2023



Neige soufflée
(Neige ventée)



Limite de la forêt

Snowpack stability: **poor**

Frequency: **some**

Avalanche size: **medium**



Neige ancienne
(Sous-couche fragile persistante)



2400m

Snowpack stability: **poor**

Frequency: **few**

Avalanche size: **large**

Attention à la neige récemment soufflée. Neige ancienne fragile à haute altitude et en haute montagne.

Des accumulations de neige soufflée susceptibles d'être déclenchées se sont formées avec la neige fraîche et le vent de nord-ouest tempétueux dans les derniers jours spécialement dans les combes, couloirs et derrière les ruptures de terrain. Les accumulations de neige soufflée cassantes peuvent déjà être déclenchées par un seul amateur de sports d'hiver à toutes les expositions à haute altitude et en haute montagne. Dans les régions adjacentes au degré de danger 3, "marqué" les endroits dangereux sont plus fréquents.

Neige ancienne fragile: Des avalanches peuvent se déclencher dans les couches profondes de manière isolée et atteindre une taille assez importante, notamment sur les pentes raides à l'ombre au-dessus d'environ 2400 m comme sur les pentes raides ensoleillées au-dessus d'environ 2800 m.

A côté du danger d'ensevelissement, il faut aussi penser au danger d'être emporté et de chuter.

Le service de prévisions d'avalanches n'a pas beaucoup d'informations actuellement, c'est pourquoi le danger d'avalanche devrait être étudié avec une attention particulière sur le terrain.

Manteau neigeux

Modèles de danger

md.6: froid, neige légère et vent

md.1: sous-couche fragile persistante

Pendant la nuit il tombera localement un peu de neige. Dans les derniers jours il est tombé surtout au nord de 10 à 20 cm de neige, localement plus. La neige fraîche et la neige soufflée sont fragiles au-dessus de la limite de la forêt. La neige fraîche et la neige soufflée se déposeront sur des couches meubles sur les pentes protégées du vent à l'ombre en altitude.

Dans le manteau neigeux ancien des couches fragiles ayant subi une métamorphose constructive à grains anguleux sont présentes, notamment sur les pentes raides à l'ombre au-dessus d'environ 2400 m comme sur les pentes raides ensoleillées au-dessus d'environ 2800 m.

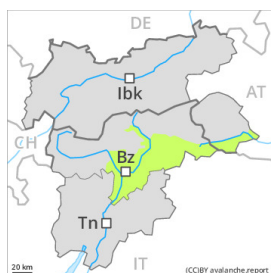


Le manteau neigeux est très variable à petite échelle. On trouve suivant l'influence du vent des hauteurs de neiges très différentes au-dessus de la limite de la forêt.

Tendance

Les influences météorologiques empêchent une diminution du danger d'avalanches. Neige récemment soufflée constituant le danger principal.

Degré de danger 1 - Faible



Tendance: danger d'avalanche constant →

le Mercredi 29 11 2023



Neige soufflée
(Neige ventée)



2400m

Snowpack stability: **poor**

Frequency: **few**

Avalanche size: **small**

Les accumulations récentes et déjà plus anciennes de neige soufflée constituent le danger principal.

Des accumulations de neige soufflée bien visibles se sont formées avec le vent de nord-ouest tempétueux dans les derniers jours spécialement dans les combes, couloirs et derrière les ruptures de terrain. Les accumulations de neige soufflée généralement petites peuvent déjà être déclenchées par un seul amateur de sports d'hiver particulièrement sur les pentes très raides à l'ombre à haute altitude et en haute montagne. Les endroits dangereux sont plutôt rares. Au nord les endroits dangereux sont un peu plus fréquents. Il convient de tenir compte du danger d'être emporté et entraîné dans une chute.

Le service de prévisions d'avalanches n'a pas beaucoup d'informations actuellement, c'est pourquoi le danger d'avalanche devrait être étudié avec une attention particulière sur le terrain.

Manteau neigeux

Modèles de danger

md.6: froid, neige légère et vent

Pendant la nuit il tombera localement un peu de neige. Il y a en général trop peu de neige pour les sports d'hiver.

Le manteau neigeux est largement stable, avec une croûte à la surface, surtout sur les pentes raides ensoleillées à toutes les altitudes comme sur les pentes à l'ombre en dessous d'environ 2400 m.

Le manteau neigeux est très variable à petite échelle. On trouve suivant l'influence du vent des hauteurs de neiges très différentes au-dessus de la limite de la forêt.

Tendance

Neige soufflée à surveiller.