

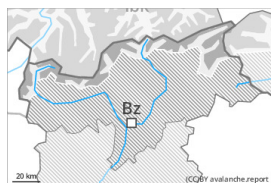
Grad de perilh 3 - Mercat



Limit deth bòsc

Tendència: perilh de lauegi constant

enDijaus 30 11 2023



Plaques de vent



Limit deth bòsc

Estabilitat deth celh de nhèu: [praube](#)

Frecuència: [Quauqui](#)

Mesura de lauet: [Mejan](#)



Coches fèbles persistentes



2200m

Estabilitat deth celh de nhèu: [praube](#)

Frecuència: [Quauqui](#)

Mesura de lauet: [Gran](#)

Atencion a era nhèu ventada e es coches febles persistentes.

Es plaques de vent des darrèri dies demoren inestables. Endrets perilhosi se tròben sustot enes pales fòrça arribentes per dessus deth limit deth bòsc. Açò se da tanben apròp des crestes, en canaus e conques per dessus deth limit deth bòsc. Es plaques de vent se pòden desencadenar ath pas d'un unic montanhaire en totes es orientacions. Es lauegi son de mida mejana.

Tanben, es lauegi pòden tanben implicar era nhèu vielha e arténher mides granes, sustot enes pales ombrères arribentes per dessus des 2200 m aproximativament, e tanben enes pales soleienques arribentes per dessus des 2800 m aproximativament. Ei de besonh ua cèrta experiéncia ena avaloracion deth perilh de lauegi.

Celh de nhèu

Patrons de perilh

pp.6: heired, nhèu sense coesion e vent

pp.4: heired dessus de caud / caud dessus de heired

Eth mantèth de nhèu ei extrèmament variable en pòqui mètres. Es celhs de nhèu càmbien fòrça per dessus deth limit deth bòsc pera influéncia deth vent.

Era nhèu recenta e es plaques de vent se mantien inestables per dessus deth limit deth bòsc. Era nhèu recenta e es plaques de vent se depositaràn ath dessus de coches trendes en pales ombrères emparades deth vent en altitud. Ena part centrau deth mantèth de nhèu se tròben coches febles de cristalhs angulosi. Açò se da espciaument enes pales arribentes orientades a oèst, nòrd e èst per dessus des 2200 m aproximativament, e tanben enes pales soleienques arribentes per dessus des 2800 m aproximativament. Es henerècles que propaguen e es sons de "whumpf" confirmen era estructura desfavorabla deth mantèth de nhèu.

Tendéncia

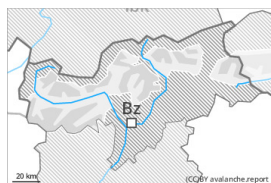
A conseqüéncia dera nhèu recenta e eth vent, leugèr aument deth perilh de lauegi.

Grad de perih 2 - Moderat



Limit deth bòsc

Tendència: **augment deth perih de lauegi**
enDijaus 30 11 2023



Plaques de vent



Limit deth bòsc

Estabilitat deth celh de nhèu: [prabe](#)

Frecuència: [Quauqui](#)

Mesura de lauet: [Mejan](#)



Coches fèbles persistentes



2400m

Estabilitat deth celh de nhèu: [prabe](#)

Frecuència: [Pògui](#)

Mesura de lauet: [Gran](#)

Atencion ath problèma de nhèu ventada recenta. Cochès febles persistentes en còtes nautes e nauta montanha.

Damb era nhèu recenta e eth vent damb bohades plan fòrtes, ath long des darrèri dies, especiaument en canaus e conques e ath darrèr des cambis abruptes de pendent s'an format plaques de vent inestables. Es plaques de vent friables se pòden desencadenar ja ath pas d'un unic montanhaire en totes es orientacions en còtes nautes e nauta montanha. Enes sectors que tèrmien damb es afectadi per grad de perih 3 (mercat), es endrets perilhosi son mès freqüenti.

Coches febles persistentes: De manèra isolada es lauegi pòden implicar es cochès mès pregones deth mantèth de nhèu e arténher dimensions fòrça granes, sustot enes pales ombrères arribentes per dessús des 2400 m aproximativament, e tanben enes pales soleienques arribentes per dessús des 2800 m aproximativament.

Ath delà deth perih d'èster enterrat per un lauegi, cau tier en compde tanben eth perih d'èster arrossegat entà ua trampa deth terren.

Actuaument, eth servici de prediccion de lauegi a informacion limitada. Atau donc, cau avalorar atentiuament eth perih de lauegi locau.

Celh de nhèu

Patrons de perih

pp.6: heired, nhèu sense coesion e vent

pp.1: cocha fèbla persistena prigonda

Era nhèu recenta e es plaques de vent son en part encara inestables per dessús deth limit deth bòsc. Locaument a queigut un shinhau de nhèu. Era nhèu recenta e es plaques de vent se depositaràn ath dessús de cochès trendes en pales ombrères emparades deth vent en altitud.

Ath laguens deth mantèth de nhèu vielha se tròben cochès febles de cristalhs angulosi, sustot enes pales ombrères arribentes per dessús des 2400 m aproximativament, e tanben enes pales soleienques arribentes per dessús des 2800 m aproximativament.

Eth mantèth de nhèu ei extrèmament variable en pòqui mètres. Es celhs de nhèu càmbien fòrça per dessús deth limit deth bòsc pera influència deth vent.



Tendència

En ua zòna vasta eth dijaus queirà un shinhau de nhèu. Damb era nhèu recenta e eth vent, eth perilh de lauegi aumentarà leugèrament. Eth problèma de nhèu ventada recenta ei era hònt principau de perilh.



Grad de perilh 1 - Fèble



Tendència: augment deth perilh de lauegi
enDijaus 30 11 2023



Plaques de vent



2400m

Estabilitat deth celh de nhèu: **praubè**

Frecuència: **Pògui**

Mesura de lauet: **Petit**

Eth problèma de nhèu ventada ac cau evitar.

Damb eth vent damb bohades plan fòrtes, ath long des darrèri dies, especiaument en canaus e conques e ath darrèr des cambis abruptes de pendent s'an format plaques de vent ben visibles. Es plaques de vent majoritàriament de mida petita se pòden desencadenar ath pas d'un unic montanhaire sustot en pales ombrères fòrça arribentes en còtes nautes e nauta montanha. Es endrets perilhosi son fòrça rari. Atencion ath perilh d'èster arrossegadi per un lauegi ath dessus des malhs.

Actuaument, eth servici de prediccion de lauegi a informacion limitada. Atau donc, cau avalorar atentiuament eth perilh de lauegi locau.

Celh de nhèu

Patrons de perilh

pp.6: heired, nhèu sense coesion e vent

Locaument a queigut un shinhau de nhèu. En generau non i a pas pro nhèu entara practica des espòrts d'iuèrn.

Eth mantèth de nhèu ei majoritàriament estable, damb ua crosta en superfícia, especiaument enes pales soleienques arribentes en totes es còtes, e tanben enes pales ombrères per dejós des 2400 m aproximativament.

Eth mantèth de nhèu ei extrèmament variable en pòqui mètres. Es celhs de nhèu càmbien fòrça per dessus deth limit deth bòsc pera influència deth vent.

Tendència

En ua zòna vasta eth dijaus queirà un shinhau de nhèu. Damb era nhèu recenta e eth vent, eth perilh de lauegi augmentarà leugèrament.