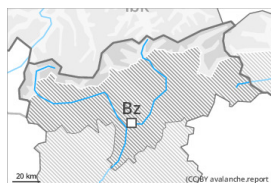


## Grado de Peligro 2 - Limitado



Límite del bosque

Tendencia: **peligro de aludes en aumento**  
en Viernes 01 12 2023



Placas de viento



Límite del bosque

Estabilidad del manto de nieve: **pobre**

Frecuencia: **algunas**

Tamaño del alud: **mediano**



Capas débiles persistentes



2200m

Estabilidad del manto de nieve: **pobre**

Frecuencia: **algunas**

Tamaño del alud: **mediano**

### Atención a la nieve venteada y las capas débiles persistentes.

Las placas de viento recientes y antiguas permanecen inestables. Lugares peligrosos se encuentran por encima del límite del bosque, como también cerca del límite del bosque. Precaución sobre todo cerca de los cordales, en canales y cubetas. Los aludes son de tamaño mediano.

Los aludes pueden desencadenarse por la nieve antigua, sobre todo en las laderas muy inclinadas por encima de los 2200 m aproximadamente. Es necesaria una cierta experiencia en la evaluación del peligro de aludes.

En las laderas herbosas inclinadas, son aún posibles avalanchas de deslizamiento basal de tamaño pequeño y, localmente, mediano. Esto se da especialmente en los sectores con mucha nieve.

### Manto nivoso

Patrones de peligro

pp.6: frío, nieve suelta y viento

pp.4: frío después de cálido / cálido después de frío

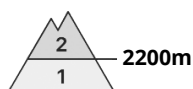
Caerá un poco de nieve en algunos sectores. El manto de nieve es extremadamente variable en pocos metros. Los espesores de nieve varían mucho por encima del límite del bosque por la influencia del viento.

La nieve reciente y la nieve venteada se mantienen inestables por encima del límite del bosque. En la parte central del manto de nieve hay capas débiles de cristales facetados. Esto se da especialmente por encima de los 2200 m aproximadamente por encima de los 2800 m aproximadamente. Las fisuras que propagan al pasar y los sonidos de "whumpf" confirman la estructura desfavorable del manto de nieve.

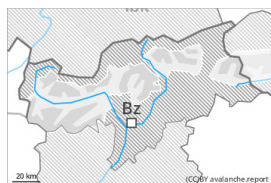
### Tendencia

En una zona amplia en el período hasta el viernes caerán de 15 a 30 cm de nieve, localmente más. Con la nieve reciente y el viento fuerte, el peligro de aludes aumentará. La nieve venteada y las capas débiles persistentes requieren atención.

## Grado de Peligro 2 - Limitado



Tendencia: **peligro de aludes en aumento**  
en Viernes 01 12 2023



Placas de viento



Estabilidad del manto de nieve: **pobre**  
Frecuencia: **algunas**  
Tamaño del alud: **mediano**



Capas débiles persistentes



Estabilidad del manto de nieve: **pobre**  
Frecuencia: **pocas**  
Tamaño del alud: **grande**

### Atención al problema de nieve venteada reciente. Capas débiles persistentes en cotas altas y alta montaña.

El jueves, con la nieve reciente y el viento fuerte del sudoeste, se formarán placas de viento inestables especialmente en canales y cubetas y detrás de los cambios abruptos de pendiente. Las placas de viento más recientes pueden desencadenarse ya al paso de un solo montañero en todas las orientaciones en cotas altas y alta montaña. En los sectores que limitan con los afectados por grado de peligro 3 (notable), los lugares peligrosos son más frecuentes.

Capas débiles persistentes: De manera aislada los aludes pueden implicar las capas más profundas del manto de nieve y alcanzar dimensiones bastante grandes, sobre todo en las laderas umbrías inclinadas por encima de los 2400 m aproximadamente, y en las laderas soleadas inclinadas por encima de los 2800 m aproximadamente.

Además del peligro de ser enterrado por un alud, se debe tener en cuenta también el peligro de ser arrastrado hacia una trampa del terreno.

Actualmente, el servicio de predicción de aludes tiene información limitada. Por lo tanto, debe evaluarse detenidamente el peligro de aludes local.

### Manto nivoso

#### Patrones de peligro

pp.6: frío, nieve suelta y viento

pp.1: capas débiles persistentes profundas

Caerá un poco de nieve en algunos sectores. La nieve reciente y la nieve venteada son en parte aún inestables por encima del límite del bosque. La nieve reciente y la nieve venteada se depositarán encima de capas blandas en laderas umbrías protegidas del viento en altitud.

En el manto de nieve antigua hay capas débiles de cristales facetados, sobre todo en las laderas umbrías inclinadas por encima de los 2400 m aproximadamente, y en las laderas soleadas inclinadas por encima de los 2800 m aproximadamente.

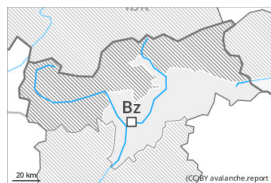
El manto de nieve es extremadamente variable en pocos metros. Los espesores de nieve varían mucho por encima del límite del bosque por la influencia del viento.



## Tendencia

En una zona amplia en el período hasta el viernes caerán de 15 a 30 cm de nieve, localmente más. Con la nieve reciente y el viento fuerte, el peligro de aludes aumentará. El problema de nieve venteada reciente es la principal fuente de peligro.

## Grado de Peligro 1 - Débil



Tendencia: **peligro de aludes en aumento**  
en Viernes 01 12 2023



Placas de viento



2400m

Estabilidad del manto de nieve: **pobre**

Frecuencia: **pocas**

Tamaño del alud: **pequeño**

### El problema de nieve venteada reciente debe evitarse.

El jueves, con la nieve reciente y el viento fuerte del sudoeste, se formarán placas de viento especialmente en canales y cubetas y detrás de los cambios abruptos de pendiente. Las placas de viento, en su mayoría de tamaño pequeño, pueden desencadenarse al paso de un solo montañero sobre todo en laderas umbrías muy inclinadas en cotas altas y alta montaña. Los lugares peligrosos son bastante raros. Atención al peligro de ser arrastrados por un alud sobre despeñaderos.

Actualmente, el servicio de predicción de aludes tiene información limitada. Por lo tanto, debe evaluarse detenidamente el peligro de aludes local.

### Manto nivoso

#### Patrones de peligro

pp.6: frío, nieve suelta y viento

El jueves caerá un poco de nieve en algunos sectores. En general no hay suficiente nieve para la práctica de los deportes de invierno.

La nieve antigua es en su mayor parte estable, con una costra en superficie, especialmente en las laderas solanas inclinadas en todas las cotas, y en las laderas umbrías por debajo de los 2400 m aproximadamente.

El manto de nieve es extremadamente variable en pocos metros. Los espesores de nieve varían mucho por encima del límite del bosque por la influencia del viento.

### Tendencia

En el período hasta el viernes caerán de 10 a 20 cm de nieve, localmente más. Con la nieve reciente y el viento, el peligro de aludes aumentará.