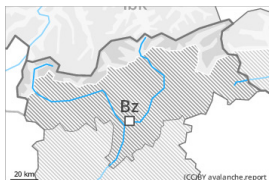


## Degré de danger 2 - Limité



Limite de la forêt

**Tendance: Augmentation du danger d'avalanche**  
le Vendredi 01 12 2023



Neige soufflée  
(Neige ventée)



Limite de la forêt

Snowpack stability: **poor**  
Frequency: **some**  
Avalanche size: **medium**



Neige  
ancienne  
(Sous-couche  
fragile  
persistante)



2200m

Snowpack stability: **poor**  
Frequency: **some**  
Avalanche size: **medium**

### Attention à la neige soufflée et neige ancienne fragile.

Les accumulations de neige soufflée fraîches et relativement anciennes restent fragiles. Des endroits dangereux se situent au-dessus de la limite de la forêt ainsi qu' dans la zone de la limite de la forêt. Prudence surtout à proximité des crêtes, dans les combes et couloirs. Des avalanches sont de taille moyenne.

En outre, des avalanches peuvent aussi se déclencher dans la neige ancienne, notamment sur les pentes très raides au-dessus d'environ 2200 m. Une expérience dans l'évaluation du danger d'avalanche est nécessaire.

Des avalanches de glissement de petite et rarement moyenne taille sont toujours possibles sur les pentes raides herbeuses. Ceci surtout dans les régions bien enneigées.

### Manteau neigeux

**Modèles de danger**

md.6: froid, neige légère et vent

md.4: froid suivant chaud / chaud suivant froid

Il tombe un peu de neige dans certaines régions. Le manteau neigeux est très variable à petite échelle. On trouve suivant l'influence du vent des hauteurs de neiges très différentes au-dessus de la limite de la forêt.

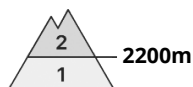
La neige fraîche et la neige soufflée restent fragiles au-dessus de la limite de la forêt. Au milieu du manteau neigeux des couches fragiles ayant subi une métamorphose constructive à grains anguleux sont présentes. Ceci surtout au-dessus d'environ 2200 m. Des fissures lors du passage sur le manteau neigeux et des bruits sourds confirment la structure défavorable du manteau neigeux.

### Tendance



Vendredi il tombera en général de 15 à 30 cm de neige, localement plus. Avec la neige fraîche et le vent fort le danger d'avalanches augmente. Neige soufflée et neige ancienne fragile à surveiller.

## Degré de danger 2 - Limité



**Tendance: Augmentation du danger d'avalanche**  
 leVendredi 01 12 2023



Neige soufflée  
 (Neige ventée)



Snowpack stability: **poor**  
 Frequency: **some**  
 Avalanche size: **medium**



Neige  
 ancienne  
 (Sous-couche  
 fragile  
 persistante)



Snowpack stability: **poor**  
 Frequency: **few**  
 Avalanche size: **large**

### Attention à la neige récemment soufflée. Neige ancienne fragile à haute altitude et en haute montagne.

Des accumulations de neige soufflée susceptibles d'être déclenchées se forment avec la neige fraîche et le vent de sud-ouest fort jeudi spécialement dans les combes, couloirs et derrière les ruptures de terrain. Les accumulations de neige soufflée fraîches peuvent déjà être déclenchées par un seul amateur de sports d'hiver à toutes les expositions à haute altitude et en haute montagne. Dans les régions adjacentes au degré de danger 3, "marqué" les endroits dangereux sont plus fréquents.

Neige ancienne fragile: Des avalanches peuvent se déclencher dans les couches profondes de manière isolée et atteindre une taille assez importante, notamment sur les pentes raides à l'ombre au-dessus d'environ 2400 m comme sur les pentes raides ensoleillées au-dessus d'environ 2800 m.

A côté du danger d'ensevelissement, il faut aussi penser au danger d'être emporté et de chuter.

Le service de prévisions d'avalanches n'a pas beaucoup d'informations actuellement, c'est pourquoi le danger d'avalanche devrait être étudié avec une attention particulière sur le terrain.

### Manteau neigeux

**Modèles de danger**

md.6: froid, neige légère et vent

md.1: sous-couche fragile persistante

Il tombe un peu de neige dans certaines régions. La neige fraîche et la neige soufflée sont partiellement encore fragiles au-dessus de la limite de la forêt. La neige fraîche et la neige soufflée se déposeront sur des couches meubles sur les pentes protégées du vent à l'ombre en altitude.

Dans le manteau neigeux ancien des couches fragiles ayant subi une métamorphose constructive à grains anguleux sont présentes, notamment sur les pentes raides à l'ombre au-dessus d'environ 2400 m comme sur les pentes raides ensoleillées au-dessus d'environ 2800 m.

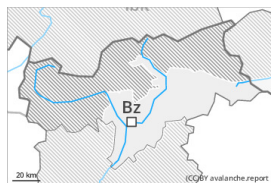
Le manteau neigeux est très variable à petite échelle. On trouve suivant l'influence du vent des hauteurs de neiges très différentes au-dessus de la limite de la forêt.



## Tendance

Vendredi il tombera en général de 15 à 30 cm de neige, localement plus. Avec la neige fraîche et le vent fort le danger d'avalanches augmente. Neige récemment soufflée constituant le danger principal.

## Degré de danger 1 - Faible



**Tendance: Augmentation du danger d'avalanche**  
le Vendredi 01 12 2023



Neige soufflée  
(Neige ventée)



2400m

Snowpack stability: **poor**

Frequency: **few**

Avalanche size: **small**

### Neige récemment soufflée à éviter.

Des accumulations de neige soufflée se forment avec la neige fraîche et le vent de sud-ouest fort jeudi spécialement dans les combes, couloirs et derrière les ruptures de terrain. Les accumulations de neige soufflée généralement petites peuvent être déclenchées par un seul amateur de sports d'hiver particulièrement sur les pentes très raides à l'ombre à haute altitude et en haute montagne. Les endroits dangereux sont plutôt rares. Il convient de tenir compte du danger d'être emporté et entraîné dans une chute.

Le service de prévisions d'avalanches n'a pas beaucoup d'informations actuellement, c'est pourquoi le danger d'avalanche devrait être étudié avec une attention particulière sur le terrain.

### Manteau neigeux

**Modèles de danger**

md.6: froid, neige légère et vent

Jeudi il tombera un peu de neige dans certaines régions. Il y a en général trop peu de neige pour les sports d'hiver.

Le manteau neigeux ancien est largement stable, avec une croûte à la surface, surtout sur les pentes raides ensoleillées à toutes les altitudes comme sur les pentes à l'ombre en dessous d'environ 2400 m.

Le manteau neigeux est très variable à petite échelle. On trouve suivant l'influence du vent des hauteurs de neiges très différentes au-dessus de la limite de la forêt.

### Tendance

Vendredi il tombera de 10 à 20 cm de neige, localement plus. Avec la neige fraîche et le vent le danger d'avalanches augmente.