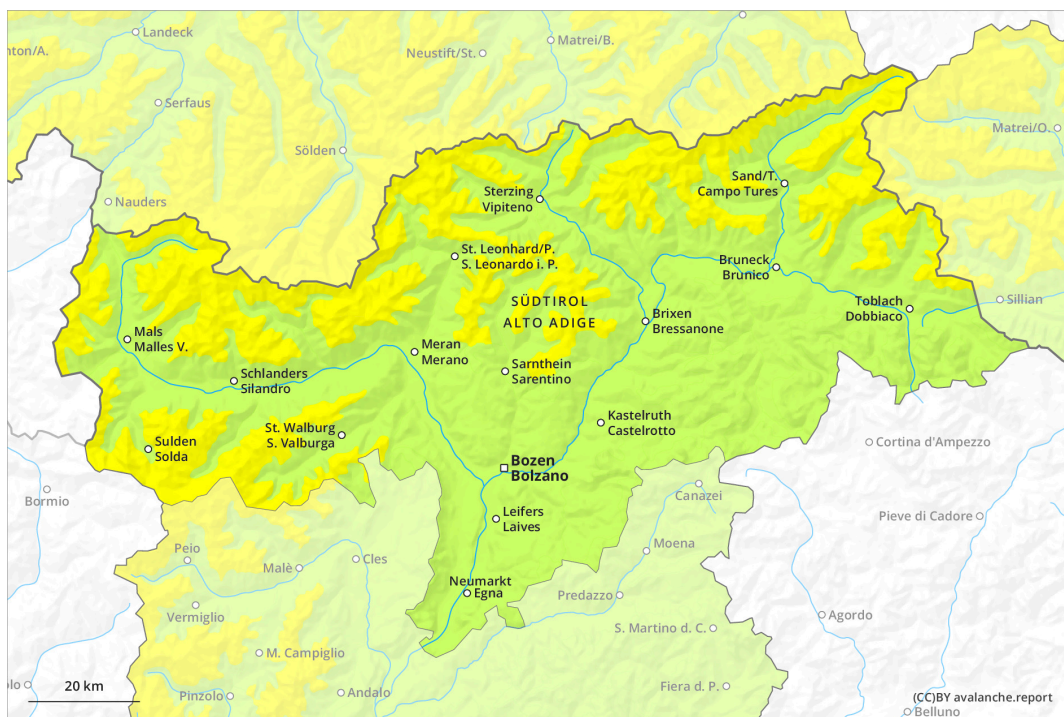
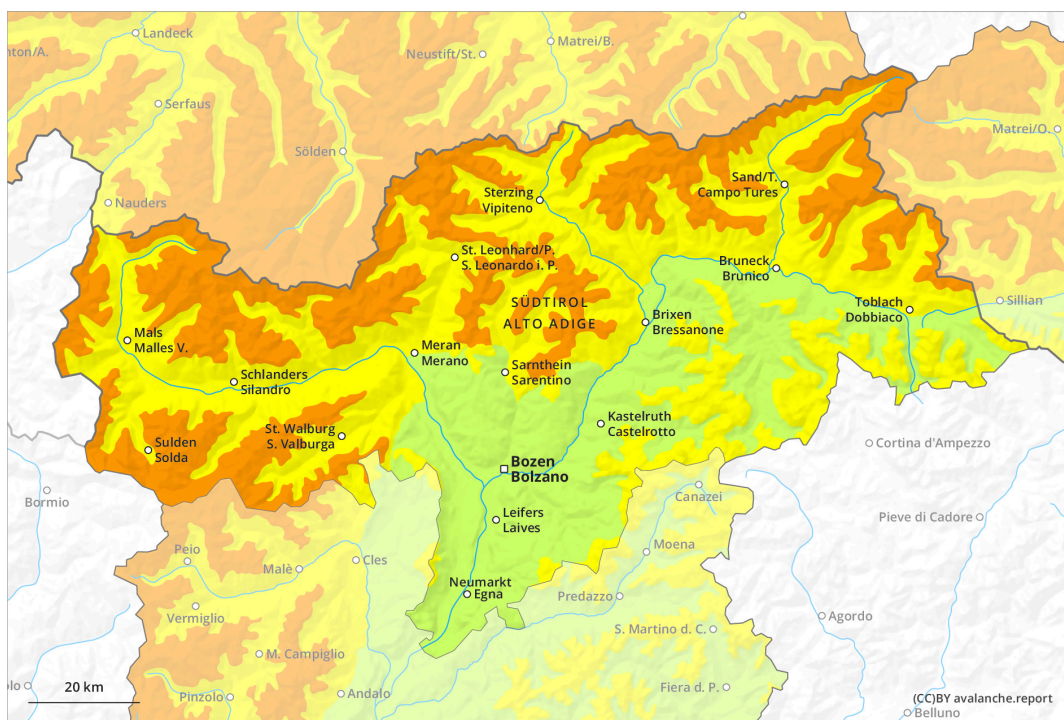




AM

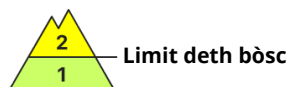


PM

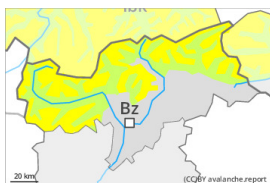


Grad de perih 3 - Mercat

AM:



Tendència: augment deth perih de lauegi
 enDissabte 02 12 2023



Plaques de vent



Limit deth bòsc

Estabilitat deth celh de nhèu: **praube**
 Frecuència: **Quauqui**
 Mesura de lauet: **Mejan**



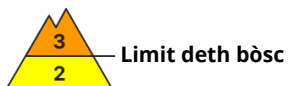
Coches fèbles persistentes



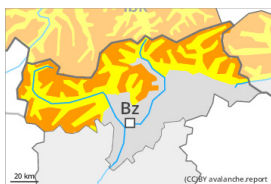
2200m

Estabilitat deth celh de nhèu: **praube**
 Frecuència: **Quauqui**
 Mesura de lauet: **Mejan**

PM:



Tendència: augment deth perih de lauegi
 enDissabte 02 12 2023

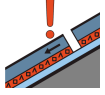


Nhèu recenta



Limit deth bòsc

Estabilitat deth celh de nhèu: **molt praube**
 Frecuència: **Quauqui**
 Mesura de lauet: **Mejan**

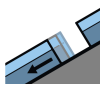


Coches fèbles persistentes



2200m

Estabilitat deth celh de nhèu: **praube**
 Frecuència: **Quauqui**
 Mesura de lauet: **Gran**



Esguitlament de nhèu



2400m

Estabilitat deth celh de nhèu: **molt praube**
 Frecuència: **Pògui**
 Mesura de lauet: **Mejan**

Damb era nhèu recenta e eth vent, ath long dera jornada eth perih augmentarà progressivament.

Tarde: Era nhèu recenta e plaques de vent a viatges granes e generalizadas pòden èster desencadenadi damb facilitat de manèra accidentau o, de manèra isolada, naturau. Endrets perilhosi se tròben per dessús deth limit deth bòsc e tanben apròp deth limit deth bòsc. Agustí son parciaument cubèrti de nhèu recenta e donques de mau reconéisher. Precaucion sustot apròp des crestes, en canaus e conques. Es lauegi son aumens de mida mejana.

Tanben, es lauegi pòden tanben implicar era nhèu vielha, sustot enes pales fòrça arribentes per dessús des 2200 m aproximativament. Endrets perilhosi se tròben sustot enes zònes emparades deth vent per dessús des 2200 m aproximativament. Ei de besonh ua cèrta experiéncia ena avaloracion deth perih de lauegi.



Enes pales erbozes arribentes, son encara possibles lauegi d'esguitlament basau de mida petita e, locaument, mejana. Açò se da especiaument enes sectors damb fòrça nhèu.

Celh de nhèu

Patrons de perilh

pp.6: heired, nhèu sense coesion e vent

pp.4: heired dessús de caud / caud dessús de heired

En ua zòna grana a compdar de meddia queirà de 20 a 40 cm de nhèu. Deth Grop deth Venediger enquiath Grop deth Glockner queirà enquia 60 cm de nhèu. Eth vent damb bohades fòrtes transportarà era nhèu recenta. Era nhèu recenta e es plaques de vent se depositaràn ath dessús de coches trendes. Açò se da principaument enes zònes emparades deth vent.

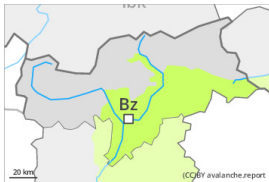
Era part centrau deth mantèth s'a facetat e ei febla. Açò se da especiaument per dessús deth limit deth bòsc e per dejós des 2600 m aproximativament. Es observacions sus eth terren e es "whumpfs" e es henerècles que propaguen confirmen era estructura desfavorabla deth mantèth de nhèu. Es celhs de nhèu càmbien fòrça per dessús deth limit deth bòsc pera influéncia deth vent.

Tendéncia

En ua zòna grana queirà en periòde enquiath dissabte de 10 a 20 cm de nhèu. Especiaument ar èst queirà de 30 a 50 cm de nhèu. Damb era nhèu recenta e eth vent fòrt, eth perilh de lauegi aumentarà posteriorament. Era nhèu ventada e es coches febles persistentes requerissen atencion. Era situacion de lauegi qu'ei en quauqui casi critica.



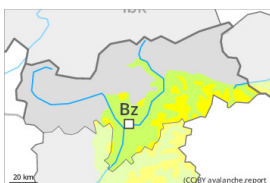
Grad de perill 2 - Moderat

AM:**Tendència: augment deth perill de lauegi**
enDissabte 02 12 2023

Plaques de vent



2400m

Estabilitat deth celh de nhèu: **prau**Frecuècia: **Pògui**Mesura de lauet: **Petit****PM:**

Limit deth bòsc

Tendència: augment deth perill de lauegi
enDissabte 02 12 2023

Plaques de vent



Limit deth bòsc

Estabilitat deth celh de nhèu:

prauFrecuècia: **Quauqui**Mesura de lauet: **Petit**

Eth problèma de nhèu ventada recenta ac cau avalorar de manèra critica.

Damb era nhèu recenta e eth vent fòrt deth sud-oèst, eth diuendres, espciaument en canaus e conques e ath darrèr des cambis abruptes de pendent se formaràn plaques de vent. Es plaques de vent se pòden desencadenar ath pas d'un unic montanhaire en totes es orientacions per dessus deth limit deth bòsc. Damb era intensificacion dera nheuada, ath long dera jornada eth nombre e era extension des endrets perilhosi aumentarà. Ath delà deth perill d'èster enterrat per un laueg, cau tier en compde tanben eth perill d'èster arrossegat entà ua trampa deth terren.

Actuaument, eth servici de prediccion de lauegi a informacion limitada. Atau donc, cau avalorar atentiuament eth perill de lauegi locau.

Celh de nhèu

Patrons de perill

pp.6: heired, nhèu sense coesion e vent

Queirà en periòde enquiath diuendres de 15 a 30 cm de nhèu, espciaument per dessus deth limit deth bòsc.

Era nhèu vielha ei majoritàriament establa, damb ua crosta en superfícia, espciaument enes pales soleienques arribentes en totes es còtes, e tanben enes pales ombrères per dejós des 2400 m aproximativament.

Eth mantèth de nhèu ei extrèmament variable en pòqui mètres. Es celhs de nhèu càmbien fòrça per dessus deth limit deth bòsc pera influència deth vent.

Tendència

Damb era nhèu recenta e eth vent, eth perill de lauegi aumentarà. En ua zòna grana queirà en periòde enquiath dissabte de 15 a 30 cm de nhèu. Enes Dolomites de Sesto e enes Dolomites de Lienz queirà



locaument enquia 50 cm de nhèu. Era situacion de lauegi qu'ei critica en quauqui endrets.