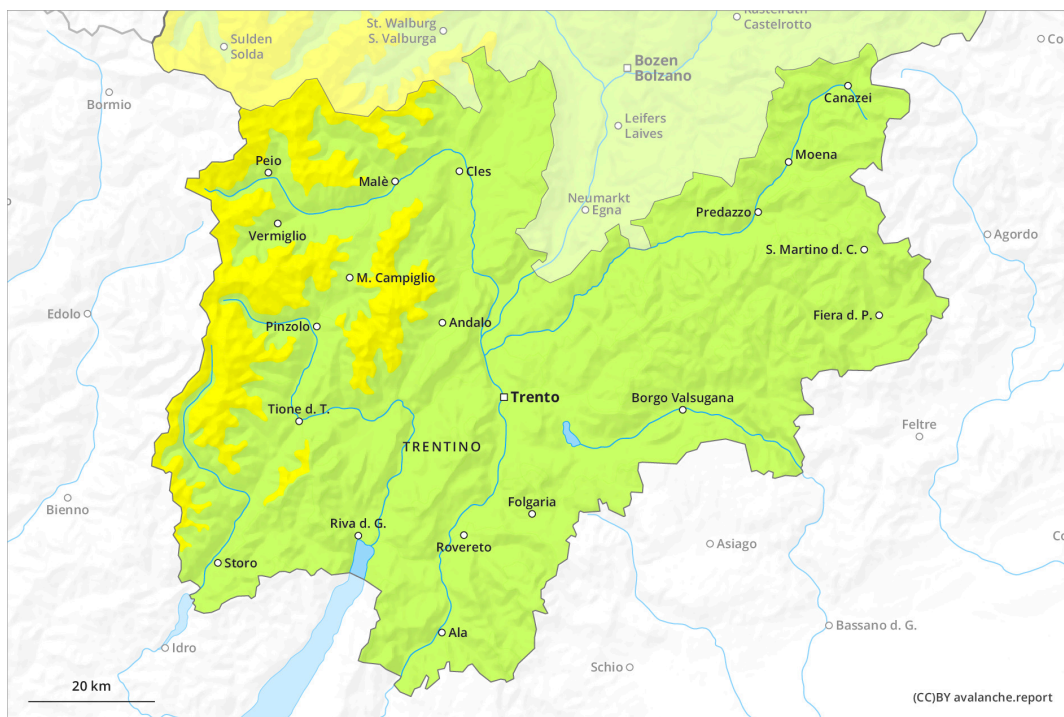
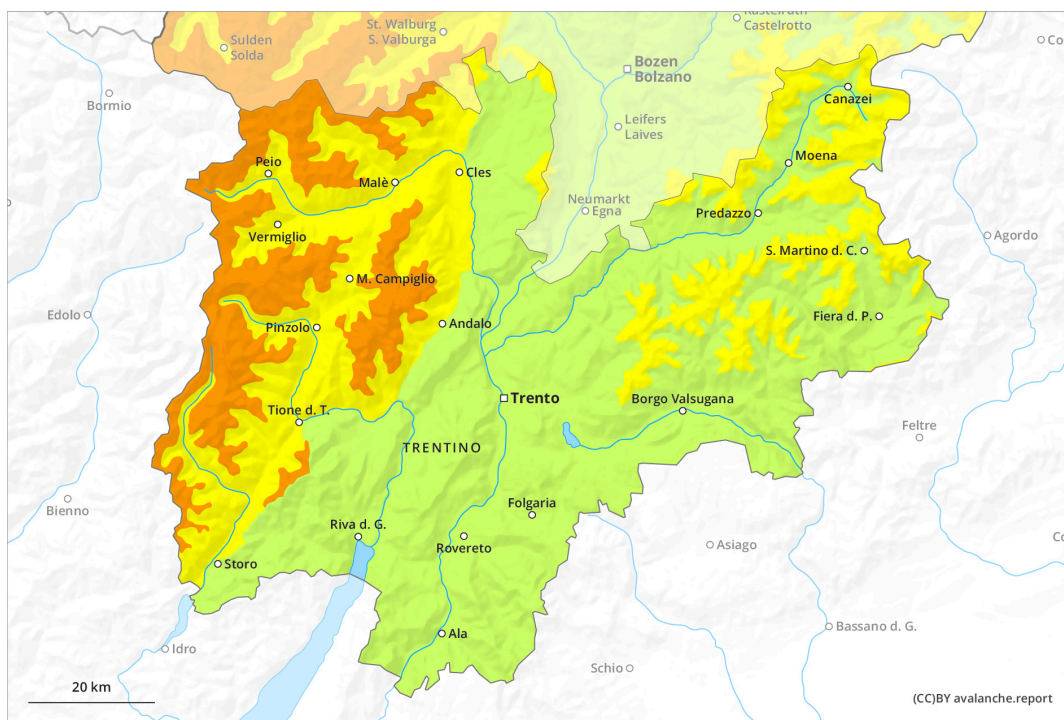




AM

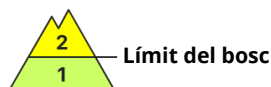


PM

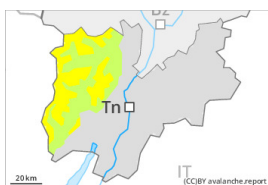


Grau de Perill 3 - Marcat

AM:



Tendència: perill d'allaus en augment
 enDissabte 02 12 2023



Plaques de vent



Estabilitat del mantell de neu: **pobre**
 freqüència: **algunes**
 Mida d'allau: **mitjana**



Capa feble persistent

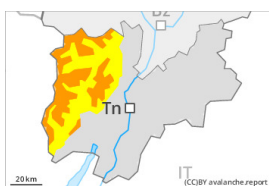


Estabilitat del mantell de neu: **pobre**
 freqüència: **algunes**
 Mida d'allau: **mitjana**

PM:



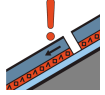
Tendència: perill d'allaus en augment
 enDissabte 02 12 2023



Neu recent



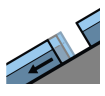
Estabilitat del mantell de neu: **molt pobre**
 freqüència: **algunes**
 Mida d'allau: **mitjana**



Capa feble persistent



Estabilitat del mantell de neu: **pobre**
 freqüència: **algunes**
 Mida d'allau: **gran**



Lliscaments



Estabilitat del mantell de neu: **molt pobre**
 freqüència: **poques**
 Mida d'allau: **mitjana**

Amb la neu recent i el vent, en el transcurs de la jornada el perill augmentarà progressivament.

La neu recent i les plaques de vent descansen a sobre d'una superfície desfavorable del mantell de neu vella en totes les orientacions per sobre dels 2000 m aproximadament. Aquestes condicions afavoriran en el transcurs de la jornada un gradual augment del perill d'allaus a totes les orientacions. Sobretot als vessants molt inclinats són possibles allaus de mida petita i mitjana. La neu recent i les plaques de vent poden desencadenar-se especialment per sobrecàrregues fortes en totes les orientacions per sobre dels 2000 m aproximadament. El nombre i la dimensió dels indrets perillosos augmentaran amb l'altitud. Tarda: La neu recent i les plaques de vent a vegades grans i generalitzades poden fàcilment ser desencadenades de manera accidental o, de manera aïllada, natural. Indrets perillosos es troben per sobre del límit del bosc així com prop del límit del bosc. Precaució sobretot prop de les carenes, a canals i cubetes. Les allaus són com a mínim de mida mitjana. Indrets perillosos es troben sobretot en zones



protegides del vent per sobre dels 2200 m aproximadament. És necessària una certa experiència en l'avaluació del perill d'allaus.

Als vessants herbosos inclinats, són encara possibles allaus de lliscament basal de mida petita i, localment, mitjana. Això es dona especialment als sectors amb molta neu.

Mantell de neu

Patrons de perill

pp.6: neu freda i incohesiva i vent

pp.4: fred després de càlid /càlid després de fred

En una zona àmplia a partir del migdia cauran de 20 a 40 cm de neu. El vent amb ratxes fortes transportarà la neu recent. La neu recent i les plaques de vent es dipositaran a sobre de capes toves. Això s'aplica principalment en zones protegides del vent. Aquestes condicions del temps afavoriran un afebliment del mantell de neu sobretot als vessants molt inclinats.

Les observacions sobre el terreny i els "whumpfs" i les fissures que propaguen al passar confirmen l'estructura desfavorable del mantell de neu. El mantell de neu és extremadament variable en pocs metres. Els gruixos de neu varien molt per sobre del límit del bosc per la influència del vent.

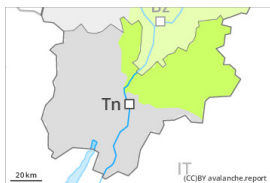
Tendència

En una zona àmplia en el període fins el dissabte cauran de 10 a 20 cm de neu. Especialment a l'est cauran de 30 a 50 cm de neu. Amb la neu recent i el vent fort, el perill d'allaus augmentarà posteriorment. La neu ventada i les capes febles persistents requereixen atenció. La situació d'allaus és en alguns casos crítica.



Grau de Perill 2 - Moderat

AM:



Tendència: **perill d'allaus en augment** enDissabte 02 12 2023



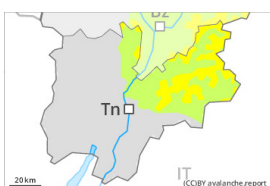
Plaques de vent



2400m

Estabilitat del mantell de neu: **pobre**
freqüència: **poques**
Mida d'allau: **petita**

PM:



Límit del bosc

Tendència: **perill d'allaus en augment** enDissabte 02 12 2023



Plaques de vent



Límit del bosc

Estabilitat del mantell de neu: **pobre**
freqüència: **algunes**
Mida d'allau: **petita**

El problema de neu ventada recent ha d'avaluar-se de manera crítica.

El divendres, amb la neu recent i el vent del sud-oest fort, es formaran plaques de vent especialment en canals i cubetes i darrere dels canvis abrades de pendent. Les plaques de vent poden desencadenar-se al pas d'un sol muntanyenc en totes les orientacions per sobre del límit del bosc. Amb la intensificació de la nevada, en el transcurs de la jornada el nombre i l'extensió dels indrets perillosos augmentarà. A més del perill de ser enterrat per una allau, cal tenir en compte també el perill de ser arrossegat cap a una trampa del terreny.

Actualment, el servei de predicció d'allaus té informació limitada. Per tant, s'ha d'avaluar detingudament el perill d'allaus local.

Mantell de neu

Patrons de perill

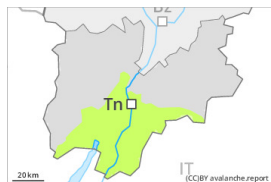
pp.6: neu freda i incohesiva i vent

En el període fins el divendres cauran de 15 a 30 cm de neu, especialment per sobre del límit del bosc. La neu vella és majoritàriament estable, amb una crosta a la superfície, especialment en vessants assolellats inclinats en totes les cotes, i també en vessants obacs per sota dels 2400 m aproximadament. El mantell de neu és extremadament variable en pocs metres. Els gruixos de neu varien molt per sobre del límit del bosc per la influència del vent.

Tendència

Amb la neu recent i el vent, el perill d'allaus augmentarà. En una zona àmplia en el període fins el dissabte cauran de 15 a 30 cm de neu. Als Dolomites de Sesto i als Dolomites de Lienz cauran localment fins a 50 cm de neu. La situació d'allaus és crítica en alguns indrets.

Grau de Perill 1 - Feble



Tendència: perill d'allaus en augment ↗
enDissabte 02 12 2023



Neu recent



Estabilitat del mantell de neu: **regular**

freqüència: **poques**

Mida d'allau: **petita**

En totes les orientacions en totes les cotes hi ha una mica de neu. El problema de neu ventada recent ha d'avaluar-se de manera crítica.

Els indrets perillosos es troben especialment en terreny inclinat a cotes mitges i altes i també als vessants amb acumulacions de neu ventada. Les allaus poden en alguns indrets ser desencadenades amb una sobrecàrrega feble, però majoritàriament mantenir petites dimensions.

Mantell de neu

Per sota dels 1800 m aproximadament hi ha una mica de neu. En molts indrets la neu recent i la ventada reposen a sobre d'una crosta dura. A cotes superiors són presents de 10 a 20 cm de neu, localment més.

Tendència

El perill d'allaus augmentarà.