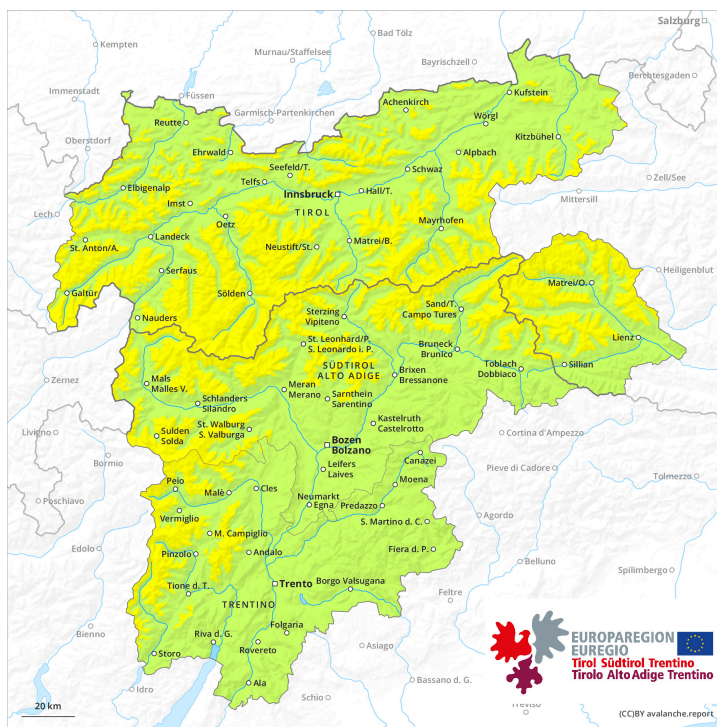
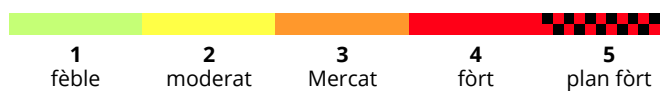
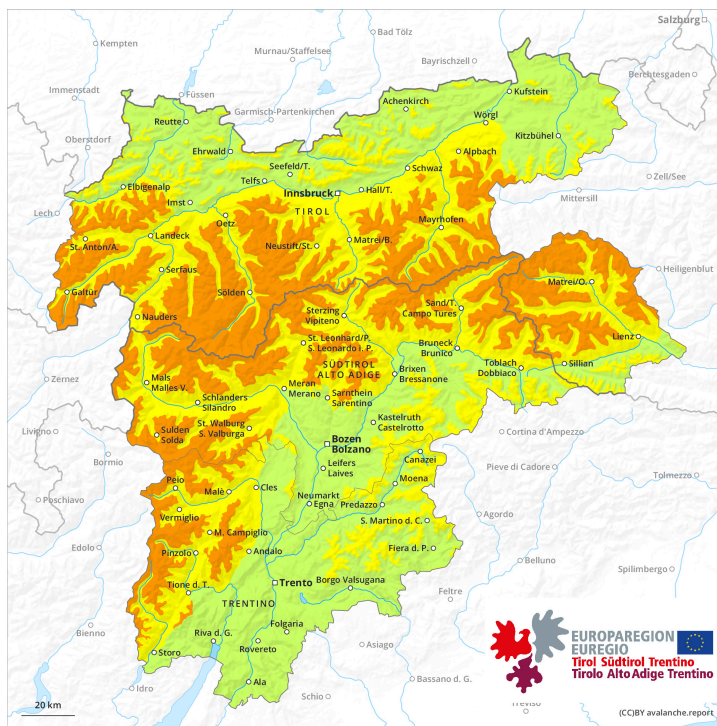




**AM**

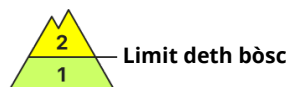
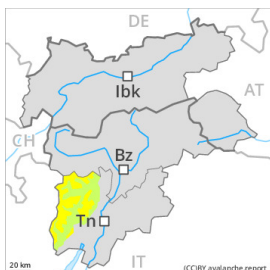


**PM**



## Grad de perih 3 - Mercat

**AM:**



**Tendència: augment deth perih de lauegi** ↗  
 enDissabte 02 12 2023



Plaques de vent



Limit deth bòsc

Estabilitat deth celh de nhèu:

[praube](#)

Frecuència: [Quauqui](#)

Mesura de lauet: [Mejan](#)



Coches fèbles persistentes



2200m

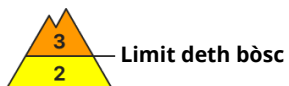
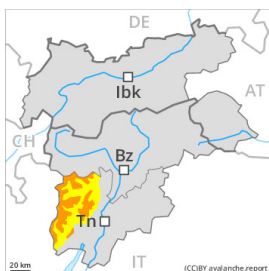
Estabilitat deth celh de nhèu:

[praube](#)

Frecuència: [Quauqui](#)

Mesura de lauet: [Mejan](#)

**PM:**



**Tendència: augment deth perih de lauegi** ↗  
 enDissabte 02 12 2023



Nhèu recenta



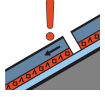
Limit deth bòsc

Estabilitat deth celh de nhèu: [molt praube](#)

[praube](#)

Frecuència: [Quauqui](#)

Mesura de lauet: [Mejan](#)



Coches fèbles persistentes

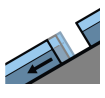


2200m

Estabilitat deth celh de nhèu: [praube](#)

Frecuència: [Quauqui](#)

Mesura de lauet: [Gran](#)



Esguitlament de nhèu



2400m

Estabilitat deth celh de nhèu: [molt praube](#)

[praube](#)

Frecuència: [Pògui](#)

Mesura de lauet: [Mejan](#)

Damb era nhèu recenta e eth vent, ath long dera jornada eth perih augmentarà progressivament.

Era nhèu recenta e es plaques de vent repòsen ath dessús d'ua superfícia desfavorabla deth mantèth de nhèu vielha en totes es orientacions per dessús des 2000 m aproximativament. Agustes condicions afavorirà ath long dera jornada un graduau augment deth perih de lauegi en totes es orientacions. Sustot enes pales fòrça arribentes son possibles lauegi de mida petita e mejana. Era nhèu recenta e es plaques de vent se pòden desencadenar espciaument per subrecargues fòrtes en totes es orientacions per dessús des 2000 m aproximativament. Eth nombre e era dimension des endrets perilhosi augmentaràn damb era altitud.

Tarde: Era nhèu recenta e plaques de vent a viatges granes e generalizadas pòden èster desencadenadi damb facilitat de manèra accidentau o, de manèra isolada, naturau. Endrets perilhosi se tròben per dessús



deth limit deth bòsc e tanben apròp deth limit deth bòsc. Precaucion sustot apròp des crestes, en canaus e conques. Es lauegi son aumens de mida mejana. Endrets perillhosi se tròben sustot enes zònes emparades deth vent per dessus des 2200 m aproximativament. Ei de besonh ua cèrta experiéncia ena avaloracion deth perilh de lauegi.

Enes pales erbooses arribentes, son encara possibles lauegi d'esguitlament basau de mida petita e, locaument, mejana. Açò se da especiaument enes sectors damb fòrça nhèu.

## Celh de nhèu

### Patrons de perilh

pp.6: heired, nhèu sense coesion e vent

pp.4: heired dessus de caud / caud dessus de heired

En ua zòna grana a compdar de meddia queirà de 20 a 40 cm de nhèu. Eth vent damb bohadès fòrtes transportarà era nhèu recenta. Era nhèu recenta e es plaques de vent se depositaràn ath dessus de coches trendes. Açò se da principaument enes zònes emparades deth vent. Aguestes condicions deth temps a favorirà un afebliment deth mantèth de nhèu sustot enes pales fòrça arribentes.

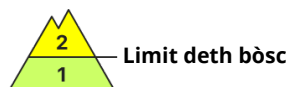
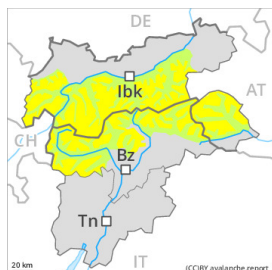
Es observacions sus eth terren e es "whumpfs" e es henerècles que propaguen confirman era estructura desfavorabla deth mantèth de nhèu. Eth mantèth de nhèu ei extrèmament variable en pòqui mètres. Es celhs de nhèu càmbien fòrça per dessus deth limit deth bòsc pera influéncia deth vent.

## Tendéncia

En ua zòna grana queirà en periòde enquiath dissabte de 10 a 20 cm de nhèu. Especiaument ar èst queirà de 30 a 50 cm de nhèu. Damb era nhèu recenta e eth vent fòrt, eth perilh de lauegi aumentarà posteriorament. Era nhèu ventada e es coches febles persistentes requerissen atencion. Era situacion de lauegi qu'ei en quauqui casi critica.

## Grad de perill 3 - Mercat

**AM:**



**Tendència: augment deth perill de lauegi** ↗  
 enDissabte 02 12 2023



Plaques de vent



Limit deth bòsc

Estabilitat deth celh de nhèu:

**praube**

Frecuència: **Quauqui**

Mesura de lauet: **Mejan**



Coches fèbles persistentes



2200m

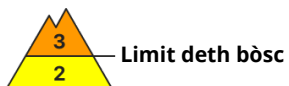
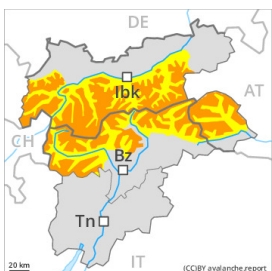
Estabilitat deth celh de nhèu:

**praube**

Frecuència: **Quauqui**

Mesura de lauet: **Mejan**

**PM:**



**Tendència: augment deth perill de lauegi** ↗  
 enDissabte 02 12 2023



Nhèu recenta



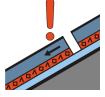
Limit deth bòsc

Estabilitat deth celh de nhèu: **molt praube**

**praube**

Frecuència: **Quauqui**

Mesura de lauet: **Mejan**



Coches fèbles persistentes

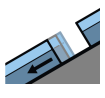


2200m

Estabilitat deth celh de nhèu: **praube**

Frecuència: **Quauqui**

Mesura de lauet: **Gran**



Esguitlament de nhèu



2400m

Estabilitat deth celh de nhèu: **molt praube**

**praube**

Frecuència: **Pògui**

Mesura de lauet: **Mejan**

Damb era nhèu recenta e eth vent, ath long dera jornada eth perill augmentarà progressivament.

Tarde: Era nhèu recenta e plaques de vent a viatges granes e generalizadas pòden èster desencadenadi damb facilitat de manèra accidentau o, de manèra isolada, naturau. Endrets perilhosi se tròben per dessus deth limit deth bòsc e tanben apròp deth limit deth bòsc. Agustè son parciaument cubèrti de nhèu recenta e donques de mau reconèisher. Precaucion sustot apròp des crestes, en canaus e conques. Es lauegi son aumens de mida mejana.

Tanben, es lauegi pòden tanben implicar era nhèu vielha, sustot enes pales fòrça arribentes per dessus des 2200 m aproximativament. Endrets perilhosi se tròben sustot enes zònes emparades deth vent per dessus des 2200 m aproximativament. Ei de besonh ua cèrta experiència ena avaloracion deth perill de lauegi.



Enes pales erbozes arribentes, son encara possibles lauegi d'esguitlament basau de mida petita e, locaument, mejana. Açò se da especiaument enes sectors damb fòrça nhèu.

## Celh de nhèu

### Patrons de perilh

pp.6: heired, nhèu sense coesion e vent

pp.4: heired dessús de caud / caud dessús de heired

En ua zòna grana a compdar de meddia queirà de 20 a 40 cm de nhèu. Deth Grop deth Venediger enquiath Grop deth Glockner queirà enquia 60 cm de nhèu. Eth vent damb bohades fòrtes transportarà era nhèu recenta. Era nhèu recenta e es plaques de vent se depositaràn ath dessús de coches trendes. Açò se da principaument enes zònes emparades deth vent.

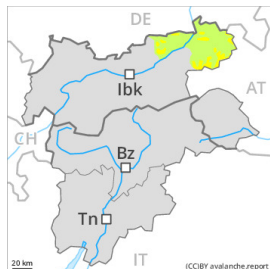
Era part centrau deth mantèth s'a facetat e ei febla. Açò se da especiaument per dessús deth limit deth bòsc e per dejós des 2600 m aproximativament. Es observacions sus eth terren e es "whumpfs" e es henerècles que propaguen confirmen era estructura desfavorabla deth mantèth de nhèu. Es celhs de nhèu càmbien fòrça per dessús deth limit deth bòsc pera influéncia deth vent.

## Tendéncia

En ua zòna grana queirà en periòde enquiath dissabte de 10 a 20 cm de nhèu. Especiaument ar èst queirà de 30 a 50 cm de nhèu. Damb era nhèu recenta e eth vent fòrt, eth perilh de lauegi aumentarà posteriorament. Era nhèu ventada e es coches febles persistentes requerissen atencion. Era situacion de lauegi qu'ei en quauqui casi critica.



## Grad de perih 2 - Moderat

**AM:**

Limit deth bòsc

Tendència: **aument deth perih de lauegi**  
enDissabte 02 12 2023

Plaques de vent



Limit deth bòsc

Estabilitat deth celh de nhèu:

praube

Frecuència: Quauqui

Mesura de lauet: Mejan

**PM:**

Limit deth bòsc

Tendència: **aument deth perih de lauegi**  
enDissabte 02 12 2023

Nhèu recenta



Limit deth bòsc

Estabilitat deth celh de nhèu:

praube

Frecuència: Quauqui

Mesura de lauet: Mejan

Damb era nhèu recenta e eth vent, ath long dera jornada eth perih augmentarà leugèrament.

Era nhèu recenta e plaques de vent e esbarricades pòden èster desencadenadi ath pas d'un unic montanhaire. Endrets perilhosi se tròben per dessús deth limit deth bòsc e tanben apròp deth limit deth bòsc. Damb era intensificacion dera nheuada, ath long dera jornada es endrets perilhosi augmentaràn. Aguesti son parciaument cubèrti de nhèu recenta e donques de mau reconéisher. Precaucion sustot apròp des crestes, en canaus e conques. Es lauegi son aumens de mida mejana.

Enes pales erboses arribentes, son possibles lauegi d'esguitlament basau de mida petita e, locaument, mejana. Açò se da especiaument enes sectors damb fòrça nhèu.

### Celh de nhèu

**Patrons de perih**

pp.6: heired, nhèu sense coesion e vent

En ua zòna grana a compdar de meddia queirà enquia 20 cm de nhèu. Eth vent damb bohadès fòrtes transportarà era nhèu recenta. Era nhèu recenta e es plaques de vent se depositaràn ath dessús de coches trendes. Açò se da principaument enes zònes emparades deth vent.

### Tendència

En ua zòna grana queirà en periòde enquiath diundres de 15 a 30 cm de nhèu, locaument mès. Damb era nhèu recenta e eth vent fòrt, eth perih de lauegi augmentarà.



## Grad de perillh 2 - Moderat

**AM:**



Limit deth bòsc

**Tendència: aument deth perillh de lauegi** ↗  
enDissabte 02 12 2023



Plaques de vent



Limit deth bòsc

Estabilitat deth celh de nhèu:

[praube](#)

Frecuècia: [Quauqui](#)

Mesura de lauet: [Mejan](#)



Coches fèbles persistentes



2200m

Estabilitat deth celh de nhèu:

[praube](#)

Frecuècia: [Quauqui](#)

Mesura de lauet: [Mejan](#)

**PM:**



Limit deth bòsc

**Tendència: aument deth perillh de lauegi** ↗  
enDissabte 02 12 2023



Nhèu recenta



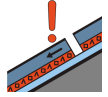
Limit deth bòsc

Estabilitat deth celh de nhèu:

[praube](#)

Frecuècia: [Quauqui](#)

Mesura de lauet: [Mejan](#)



Coches fèbles persistentes



2200m

Estabilitat deth celh de nhèu:

[praube](#)

Frecuècia: [Quauqui](#)

Mesura de lauet: [Mejan](#)

Damb era nhèu recenta, ath long dera jornada eth perillh aumentarà leugèrament.

Era nhèu recenta e plaques de vent e esbarracades pòden èster desencadenadi ath pas d'un unic montanhaire. Endrets perilhosi se tròben per dessus deth limit deth bòsc e tanben apròp deth limit deth bòsc. Damb era intensificacion dera nheuada, ath long dera jornada es endrets perilhosi aumentaràn. Precaucion sustot apròp des crestes, en canaus e conques. Es lauegi son aumens de mida mejana.

Tanben, es lauegi pòden tanben implicar era nhèu vielha, sustot enes pales arribentes per dessus des 2200 m aproximativament. Aguesti endrets perilhosi se tròben sustot enes zònes emparades deth vent per dessus des 2200 m aproximativament. Ei de besonh ua cèrta experiència ena avaloracion deth perillh de lauegi.

Enes pales erboses arribentes, son possibles lauegi d'esguitlment basau de mida petita e, locaument, mejana. Açò se da especiaument enes sectors damb fòrça nhèu.

Celh de nhèu

**Patrons de perilh**

pp.6: heired, nhèu sense coesion e vent

pp.4: heired dessús de caud / caud dessús de heired

En ua zòna grana a compdar de meddia queirà enquia 20 cm de nhèu. Eth vent damb bohades fòrtes transportarà era nhèu recenta. Era nhèu recenta e es plaques de vent se depositaràn ath dessús de coches trends. Açò se da principaument enes zònes emparades deth vent.

Era part centrau deth mantèth s'a facetat e ei febla. Açò se da especiaument per dessús deth limit deth bòsc e per dejós des 2600 m aproximativament. Es observacions sus eth terren e es "whumpfs" e es henerècles que propaguen confirmen era estructura desfavorabla deth mantèth de nhèu. Es celhs de nhèu càmbien fòrça per dessús deth limit deth bòsc pera influència deth vent.

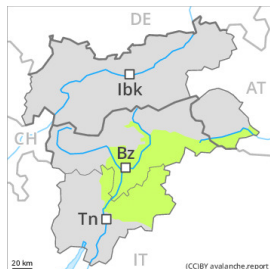
**Tendència**

En ua zòna grana queirà en periòde enquiath diendres de 15 a 30 cm de nhèu, locaument mès. Damb era nhèu recenta e eth vent fòrt, eth perilh de lauegi aumentarà. Era nhèu ventada e es coches febles persistentes requerissen atencion.



## Grad de perill 2 - Moderat

AM:



Tendència: **augment deth perill de lauegi** enDissabte 02 12 2023



Plaques de vent



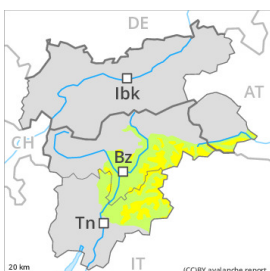
2400m

Estabilitat deth celh de nhèu: **praube**

Frecuència: **Pògui**

Mesura de lauet: **Petit**

PM:



Limit deth bòsc

Tendència: **augment deth perill de lauegi** enDissabte 02 12 2023



Plaques de vent



Limit deth bòsc

Estabilitat deth celh de nhèu:

**praube**

Frecuència: **Quauqui**

Mesura de lauet: **Petit**

Eth problèma de nhèu ventada recenta ac cau avalorar de manèra critica.

Damb era nhèu recenta e eth vent fòrt deth sud-oèst, eth diuendres, especiaument en canaus e conques e ath darrèr des cambis abruptes de pendent se formaràn plaques de vent. Es plaques de vent se pòden desencadenar ath pas d'un unic montanhaire en totes es orientacions per dessus deth limit deth bòsc. Damb era intensificacion dera nheuada, ath long dera jornada eth nombre e era extension des endrets perilhosi aumentarà. Ath delà deth perill d'èster enterrat per un laueg, cau tier en compde tanben eth perill d'èster arrossegat entà ua trampa deth terren.

Actuaument, eth servici de prediccion de lauegi a informacion limitada. Atau donc, cau avalorar atentiuament eth perill de lauegi locau.

## Celh de nhèu

Patrons de perill

pp.6: heired, nhèu sense coesion e vent

Queirà en periòde enquiath diuendres de 15 a 30 cm de nhèu, especiaument per dessus deth limit deth bòsc.

Era nhèu vielha ei majoritàriament establa, damb ua crosta en superfícia, especiaument enes pales soleienques arribentes en totes es còtes, e tanben enes pales ombrères per dejós des 2400 m aproximativament.

Eth mantèth de nhèu ei extrèmament variable en pòqui mètres. Es celhs de nhèu càmbien fòrça per dessus deth limit deth bòsc pera influéncia deth vent.

## Tendéncia

Damb era nhèu recenta e eth vent, eth perill de lauegi aumentarà. En ua zòna grana queirà en periòde enquiath dissabte de 15 a 30 cm de nhèu. Enes Dolomites de Sesto e enes Dolomites de Lienz queirà



locaument enquia 50 cm de nhèu. Era situacion de lauegi qu'ei critica en quauqui endrets.



## Grad de perih 1 - Fèble



**Tendència: augment deth perih de lauegi**  
enDissabte 02 12 2023



Nhèu recenta



Estabilitat deth celh de nhèu: **regular**

Frecuència: **Pògui**

Mesura de lauet: **Petit**

En totes es orientacions en totes es còtes i a un shinhau de nhèu. Eth problèma de nhèu ventada recenta ac cau avalorar de manèra critica.

Es endrets perilhosi se tròben espciaument en terren arribent en còtes mejanes e nautes e tanben enes pales damb acumulacions de nhèu ventada. Es lauegi pòden en quauqui endrets desencadenar-se damb ua subrecarga febla, mès majoritariament arribar a dimensions petites.

### Celh de nhèu

Per dejós des 1800 m aproximativament i a un shinhau de nhèu. En fòrça endrets era nhèu recenta e era ventada arrepòsen ath dessús d'ua crosta dura. En còtes superiores son presenti de 10 a 20 cm de nhèu, locaument encara mès.

### Tendència

Eth perih de lauegi augmentarà.