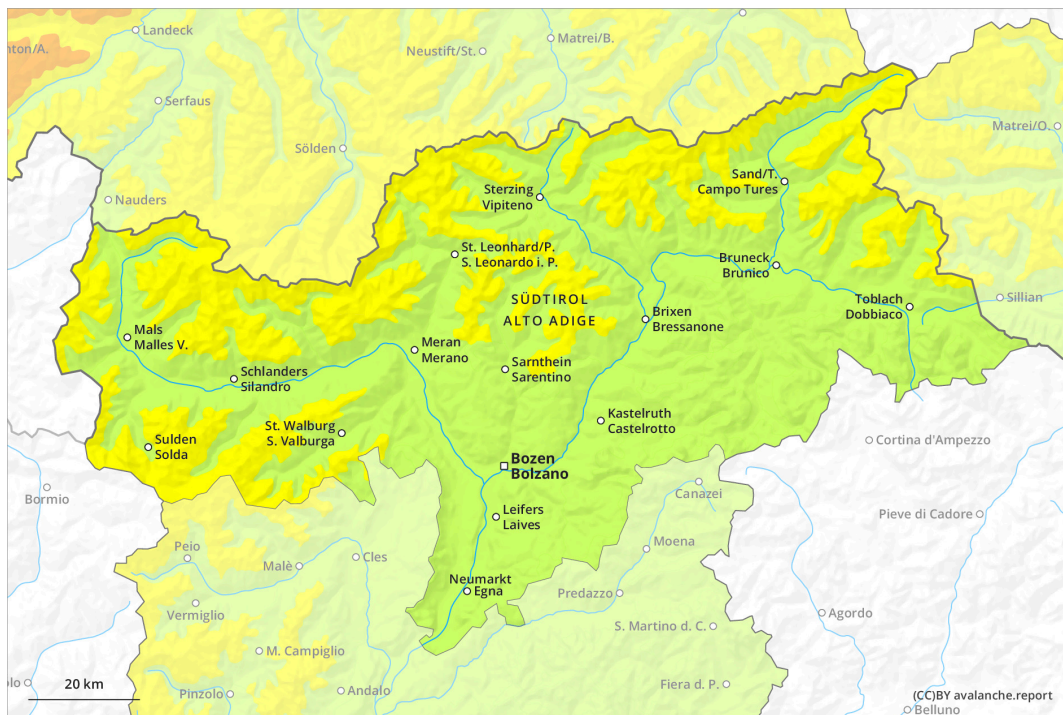
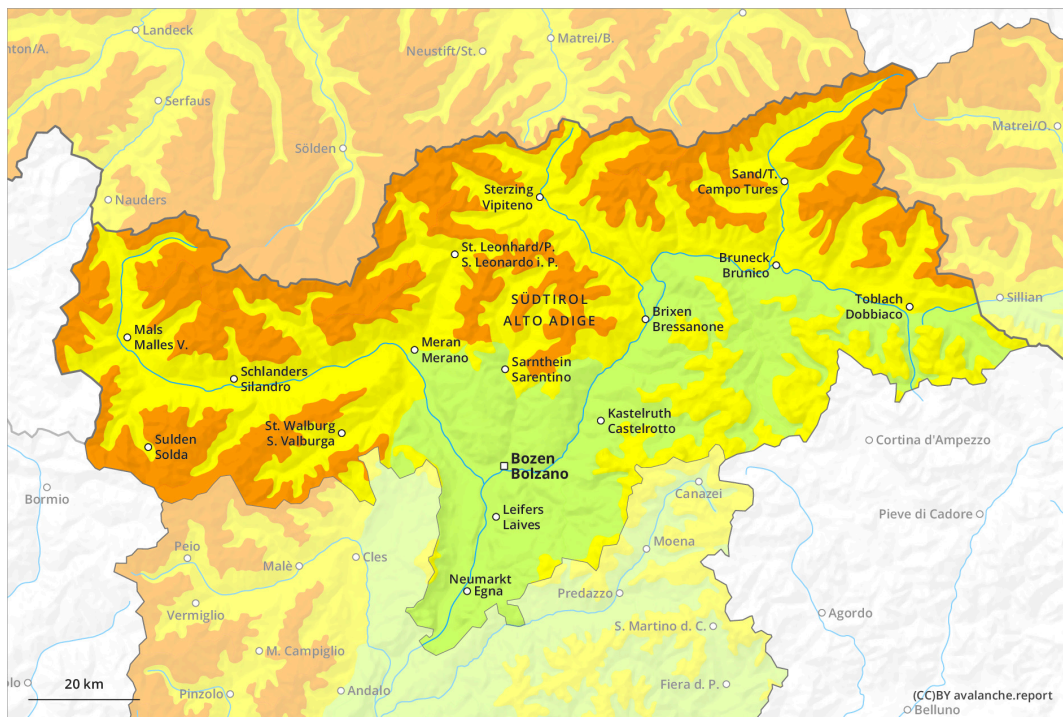




AM

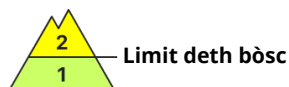


PM



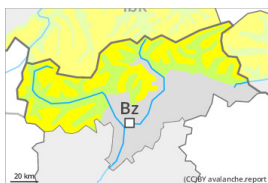
Grad de perilh 3 - Mercat

AM:



Limit deth bòsc

Tendència: aument deth perilh de lauegi
en Dissabte 02 12 2023



Plaques de vent



Limit deth bòsc

Estabilitat deth celh de nhèu:

praube

Frecuència: Quauqui

Mesura de lauet: Mejan



Coches fèbles persistentes



2200m

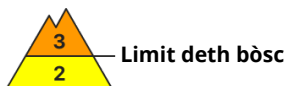
Estabilitat deth celh de nhèu:

praube

Frecuència: Quauqui

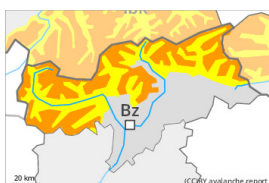
Mesura de lauet: Mejan

PM:



Limit deth bòsc

Tendència: aument deth perilh de lauegi
en Dissabte 02 12 2023



Nhèu recenta



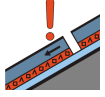
Limit deth bòsc

Estabilitat deth celh de nhèu: molt

praube

Frecuència: Quauqui

Mesura de lauet: Mejan



Coches fèbles persistentes

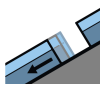


2200m

Estabilitat deth celh de nhèu: praube

Frecuència: Quauqui

Mesura de lauet: Gran



Esguitlament de nhèu



2400m

Estabilitat deth celh de nhèu: molt

praube

Frecuència: P8gui

Mesura de lauet: Mejan

Damb era nhèu recenta e eth vent, ath long dera jornada eth perilh aumentarà progressivament.

Tarde: Era nhèu recenta e plaques de vent a viatges granes e generalizadas p8den èster desencadenadi damb facilitat de manèra accidentau o, de manèra isolada, naturau. Endrets perilhosi se tròben per dessus deth limit deth bòsc e tanben apr8p deth limit deth bòsc. Agustis son parciaument cubèrti de nhèu recenta e donques de mau reconèisher. Precaucion sustot apr8p des crestes, en canaus e conques. Es lauegi son aumens de mida mejana.

Tanben, es lauegi p8den tanben implicar era nhèu vieha, sustot enes pales f8rça arribentes per dessus des 2200 m aproximativament. Endrets perilhosi se tròben sustot enes z8nes emparades deth vent per dessus des 2200 m aproximativament. Ei de besonh ua cèrta experiència ena avaloracion deth perilh de lauegi.



Enes pales erbozes arribentes, son encara possibles lauegi d'esguitlament basau de mida petita e, locaument, mejana. Açò se da especiaument enes sectors damb fòrça nhèu.

Celh de nhèu

Patrons de perilh

pp.6: heired, nhèu sense coesion e vent

pp.4: heired dessús de caud / caud dessús de heired

En ua zòna grana a compdar de meddia queirà de 20 a 40 cm de nhèu. Deth Grop deth Venediger enquiath Grop deth Glockner queirà enquia 60 cm de nhèu. Eth vent damb bohades fòrtes transportarà era nhèu recenta. Era nhèu recenta e es plaques de vent se depositaràn ath dessús de coches trendes. Açò se da principaument enes zònes emparades deth vent.

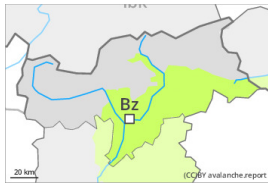
Era part centrau deth mantèth s'a facetat e ei febla. Açò se da especiaument per dessús deth limit deth bòsc e per dejós des 2600 m aproximativament. Es observacions sus eth terren e es "whumpfs" e es henerècles que propaguen confirmen era estructura desfavorabla deth mantèth de nhèu. Es celhs de nhèu càmbien fòrça per dessús deth limit deth bòsc pera influéncia deth vent.


Tendéncia

En ua zòna grana queirà en periòde enquiath dissabte de 10 a 20 cm de nhèu. Especiaument ar èst queirà de 30 a 50 cm de nhèu. Damb era nhèu recenta e eth vent fòrt, eth perilh de lauegi aumentarà posteriorament. Era nhèu ventada e es coches febles persistentes requerissen atencion. Era situacion de lauegi qu'ei en quauqui casi critica.

Grad de perilh 2 - Moderat

AM:



Tendéncia: augment deth perilh de lauegi 
enDissabte 02 12 2023



Plaques de vent



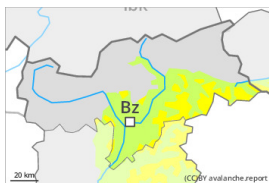
2400m

Estabilitat deth celh de nhèu: **praupe**


Frecuècia: **Pògui**

Mesura de lauet: **Petit**

PM:



Limit deth bòsc

Tendéncia: augment deth perilh de lauegi 
enDissabte 02 12 2023



Plaques de vent



Limit deth bòsc

Estabilitat deth celh de nhèu:

praupe

Frecuècia: **Quauqui**

Mesura de lauet: **Petit**

Eth problèma de nhèu ventada recenta ac cau avalorar de manèra critica.

Damb era nhèu recenta e eth vent fòrt deth sud-oèst, eth diundres, especiaument en canaus e conques e ath darrèr des cambis abruptes de pendent se formaràn plaques de vent. Es plaques de vent se pòden desencadenar ath pas d'un unic montanhaire en totes es orientacions per dessus deth limit deth bòsc. Damb era intensificacion dera nheuada, ath long dera jornada eth nombre e era extension des endrets perilhosi aumentarà. Ath delà deth perilh d'èster enterrat per un laueg, cau tier en compde tanben eth perilh d'èster arrossegat entà ua trampa deth terren.

Actuaument, eth servici de prediccion de lauegi a informacion limitada. Atau donc, cau avalorar atentiuament eth perilh de lauegi locau.

Celh de nhèu

Patrons de perilh

pp.6: heired, nhèu sense coesion e vent

Queirà en periòde enquiath diundres de 15 a 30 cm de nhèu, especiaument per dessus deth limit deth bòsc.

Era nhèu vielha ei majoritàriament establa, damb ua crosta en superfícia, especiaument enes pales soleienques arribentes en totes es còtes, e tanben enes pales ombrères per dejós des 2400 m aproximativament.

Eth mantèth de nhèu ei extrèmament variable en pòqui mètres. Es celhs de nhèu càmbien fòrça per dessus deth limit deth bòsc pera influéncia deth vent.

Tendéncia

Damb era nhèu recenta e eth vent, eth perilh de lauegi aumentarà. En ua zòna grana queirà en periòde enquiath dissabte de 15 a 30 cm de nhèu. Enes Dolomites de Sesto e enes Dolomites de Lienz queirà



locaument enquia 50 cm de nhèu. Era situacion de lauegi qu'ei critica en quauqui endrets.