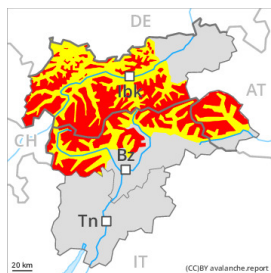


Grad de perih 4 - Fort



Tendència: perih de lauegi constant →
enDimenge 03 12 2023



Coches fèbles
persistentes



Estabilitat deth celh de nhèu: **molt praube**
Frecuència: **Molti**
Mesura de lauet: **Gran**

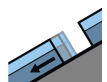


Nhèu recenta



Limit deth bòsc

Estabilitat deth celh de nhèu: **molt praube**
Frecuència: **Quauqui**
Mesura de lauet: **Mejan**



Esguitlament
de nhèu



Estabilitat deth celh de nhèu: **molt praube**
Frecuència: **Pògui**
Mesura de lauet: **Mejan**

Cau demorar lauegi naturaus. Es condicions entàs espòrts d'iuèrn dehòra des pistes controlades son crítiques.

Damb era nheuada intensa, son probables cada viatge mès nombrosi lauegi naturaus. Es lauegi pòden implicar era nhèu vielha e arténher mides fòrça granes. Açò se da enes pales arribentes per dessus des 2000 m aproximativament.

Es condicions entàs espòrts d'iuèrn dehòra des pistes controlades son crítiques. Un practicant d'espòrts d'iuèrn pòt damb fòrça facilitat desencadenar lauegi, tanben de mida grana. Son possibles desencadenaments a distància. Es endrets perilhosi son actuaument freqüenti tanben enes immediacions des pistes. Es desencadenaments naturaus de lauegi e tanben es "whumpfs" e es henerècles que propaguen son senhaus d'alarma qu'indiquen aguest perih Son necessàries fòrça experiència ena avaloracion deth perih de lauegi e era màger prudència.

Ath delà i a un cèrt perih de lauegi d'esguitlament basau. Açò se da especiaument enes pales erbooses arribentes enes sectors damb fòrtes acumulacions de nhèu naua.

Celh de nhèu

Patrons de perih

pp.4: heired dessus de caud / caud dessus de heired

pp.2: esguitlament de nhèu

En ua zòna grana queirà de 30 a 50 cm de nhèu. Ena part centrau e orientau dera cresta principau des Aups e en Grop der Ortles queirà enquia 80 cm de nhèu.

Eth vent damb bohades fòrtes transportarà era nhèu recenta.

Era grana quantitat de nhèu recenta e era nhèu ventada capèren un feble mantèth de nhèu vielha. Açò se da per dessus des 2000 m aproximativament. Es observacions sus eth terren confirmen era estructura



febla deth mantèth de nhèu.

Tendència

Dehòra des pistes controlades era situacion de lauegi qu'ei critica en fòrça endrets. Dempús d'un periòde de mau temps, en aguest prumèr dia de solei s'arrecomane prudéncia.

Grad de perih 3 - Mercat



Limit deth bòsc

Tendència: perih de lauegi constant

enDimenge 03 12 2023



Nhèu recenta

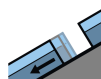


Limit deth bòsc

Estabilitat deth celh de nhèu: **prabe**

Frecuència: **Molti**

Mesura de lauet: **Mejan**



Esguitlament de nhèu



Estabilitat deth celh de nhèu: **molt prabe**

Frecuència: **Pògui**

Mesura de lauet: **Mejan**

En nautada era situacion de lauegi qu'ei en quauqui casi delicada.

Era fòrça nhèu recenta e tanben plaques de vent a viatges granes formades pendent era nheuada pòden èster desencadenades damb facilitat de manèra accidentau o, isoladament, de manèra naturau en totes es orientacions per dessús deth limit deth bòsc. Endrets perilhosi se tròben en conques, canaus e ath darrèr de cambis abruptes de pendent. Aguesti son actuaument freqüenti tanben enes immediacions des pistes. Es naues acumulacions de nhèu ventada an demorat en part nheuades e, per aquerò, de mau identificar. Es lauegi pòden desencadenar-se pes diuèrses coches de nhèu recenta e ventada e arténher dimensions fòrça granes. Ath delà son probables quauqu'uns lauegi de nhèu sense coesion de mida petita a mejana.

Es excursions de montanha e es activitats dehòra de pista requerissen fòrça experiéncia ena avaloracion deth perih de lauegi e cautela.

Ath delà i a un cèrt perih de lauegi d'esguitlament basau. Açò se da especiaument enes pales erbooses arribentes.

Celh de nhèu

Patrons de perih

pp.6: heired, nhèu sense coesion e vent

En còtes nautes e en zònes de nauta montanha: En ua zòna grana enquiath matin queirà de 30 a 50 cm de nhèu, locaument mès. Damb eth vent damb bohades fòrtes de direccion variabla, en cors dera jornada, en totes es orientacions se formaràn plaques de vent friables. Era nhèu vielha ei majoritàriament establa, damb ua crosta en superfícia, especiaument enes pales soleienques arribentes. Es celhs de nhèu càmbien fòrça per dessús deth limit deth bòsc pera influéncia deth vent.

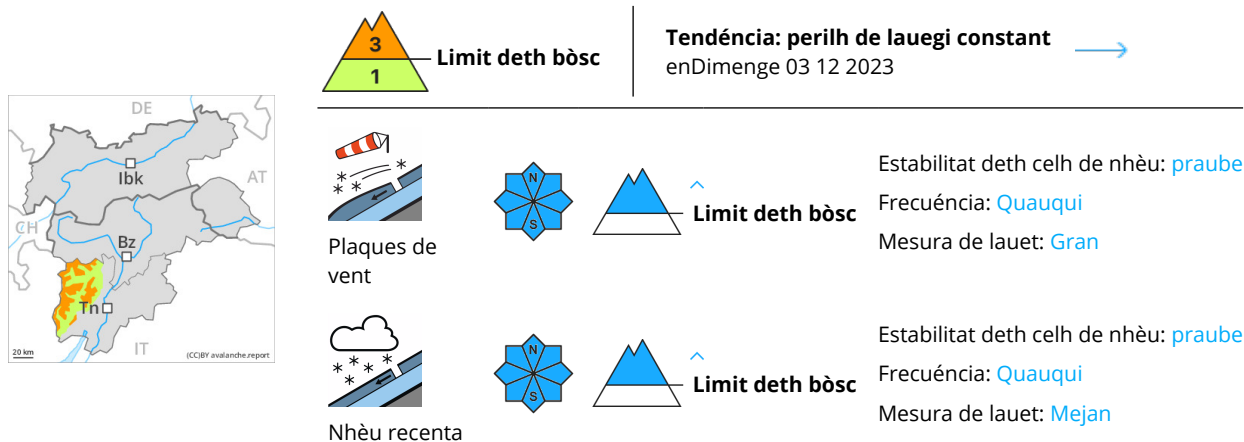
En còtes mejanes: Era nhèu vielha ei fòrça umida, damb ua crosta de regèu tot just portanta en superfícia.

Tendéncia



Era situacion de lauegi qu'ei critica. En aguest prumèr dia de solei s'arrecomane prudéncia.

Grad de perill 3 - Mercat



Atencion ath problèma de nhèu ventada recenta. Peth dessús des 2000 m aproximativament, es endrets perilhosi son freqüenti e eth perill ei Mercat 3.

En ua zòna grana an queigut en una àrea extensa de 20 a 40 cm de nhèu per dessús des 2200 m aproximativament, locaument mès. Eth vent fòrt a transportat pòca nhèu. Era nhèu recenta e es plaques de vent repòsen ath dessús d'ua superfícia desfavorabla deth mantèth de nhèu vielha en totes es orientacions per dessús des 2000 m aproximativament. Ja un solet excursionista pòt en fòrça endrets desencadenar lauegi, tanben de mida mejana. Enes pales fòrça arribentes son possibles lauegi naturaus de mida petita e mejana.

Eth vent fòrt transportarà era nhèu recenta e, en part, tanben era nhèu vielha. Era nhèu recenta e plaques de vent a viatges granes e generalizadas pòden èster desencadenadi damb facilitat de manèra accidentau o, de manèra isolada, naturau. Eth nombre e era dimension des endrets perilhosi aumentaràn damb era altitud. Endrets perilhosi se tròben per dessús deth limit deth bòsc e tanben apròp deth limit deth bòsc. Precaucion sustot apròp des crestes, en canaus e conques. Es lauegi son aumens de mida mejana. Endrets perilhosi se tròben sustot enes zònes emparades deth vent per dessús des 2200 m aproximativament. Ei de besonh ua cèrta experiéncia ena avaloracion deth perill de lauegi.

Enes pales erbooses arribentes, son encara possibles lauegi d'esguitlament basau de mida petita e, locaument, mejana. Açò se da espciaument enes sectors damb fòrça nhèu.

Celh de nhèu

Patrons de perill

pp.6: heired, nhèu sense coesion e vent

pp.4: heired dessús de caud / caud dessús de heired

En ua zòna grana an queigut de 20 a 40 cm de nhèu per dessús des 2000 m aproximativament, locaument mès. Eth vent damb bohades fòrtes a transportat fòrça nhèu. Era nhèu recenta e es plaques de vent des darrèri dies repòsen ath dessús d'ua superfícia desfavorabla deth mantèth de nhèu vielha en totes es orientacions per dessús deth limit deth bòsc, espciaument enes zònes emparades deth vent. Agustes condicions deth temps an afavorit un afebliment deth mantèth de nhèu sustot enes pales fòrça arribentes. Eth mantèth de nhèu ei extrèmament variable en pòqui mètres. Es celhs de nhèu càmbien fòrça per



dessus deth limit deth bòsc pera influéncia deth vent. Es "whumpfs" e es henerècles que propaguen confirmen era estructura desfavorabla deth mantèth de nhèu.

Tendéncia

En ua zòna grana queirà en periòde enquiath dissabte de 10 a 20 cm de nhèu. Damb era nhèu recenta e eth vent fòrt, eth perilh de lauegi aumentarà sense pujar de grad. Era nhèu ventada e es coches febles persistentes requerissen atencion.

Grad de perih 3 - Mercat



Limit deth bòsc

Tendència: perih de lauegi constant

enDimenge 03 12 2023



Plaques de vent



Limit deth bòsc

Estabilitat deth celh de nhèu: **praupe**

Frecuència: **Quauqui**

Mesura de lauet: **Gran**



Nhèu recenta



Limit deth bòsc

Estabilitat deth celh de nhèu: **praupe**

Frecuència: **Quauqui**

Mesura de lauet: **Mejan**

En nautada era situacion de lauegi qu'ei en quauqui casi delicada.

Era nhèu recenta e tanben plaques de vent a viatges granes formades pendent era nheuada pòden èster desencadenades damb facilitat de manèra accidentau o, isoladament, de manèra naturau en totes es orientacions per dessus deth limit deth bòsc. Endrets perilhosi se tròben en conques, canaus e ath darrèr de cambis abruptes de pendent. Aguesti son actuaument freqüenti tanben enes immediacions des pistes. Es naues acumulacions de nhèu ventada an demorat en part nheuades e, per aquerò, de mau identificar. En totes es orientacions es lauegi pòden desencadenar-se pes diuèrses coches de nhèu recenta e ventada e, de manèra isolada, arténher mida mejana. Ath delà son probables quauqu'uns lauegi de nhèu sense coesion de mida petita a mejana.

Es excursions de montanha e es activitats dehòra de pista requerissen fòrça experiéncia ena avaloracion deth perih de lauegi e cautela.

Celh de nhèu

Patrons de perih

pp.6: heired, nhèu sense coesion e vent

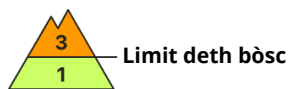
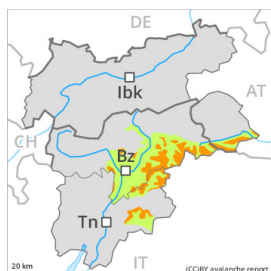
En còtes nautes e en zònes de nauta montanha: En ua zòna grana enquiath matin queirà de 10 a 30 cm de nhèu, locaument mès. Damb eth vent damb bohades fòrtes de direccion variabla, en totes es orientacions se formaràn plaques de vent friables. Es celhs de nhèu càmbien fòrça per dessus deth limit deth bòsc pera influéncia deth vent.

En còtes mejanes: Era nhèu vielha ei fòrça umida.

Tendéncia

En aguest prumèr dia de solei s'arrecomane prudéncia. Era nhèu ventada e es coches febles persistentes requerissen atencion.

Grad de perillh 3 - Mercat



Tendència: perillh de lauegi constant
enDimenge 03 12 2023 →



Nhèu recenta



Limit deth bòsc

Estabilitat deth celh de nhèu: **molt praube**

Frecuència: **Quauqui**

Mesura de lauet: **Mejan**

En nautada era situacion de lauegi qu'ei en quauqui casi delicada.

Era fôrça nhèu recenta e tanben plaques de vent a viatges granes formades pendent era nheuada pòden èster desencadenades damb facilitat de manèra accidentau o, isoladament, de manèra naturau en totes es orientacions per dessús deth limit deth bòsc. Endrets perilhosi se tròben en conques, canaus e ath darrèr de cambis abruptes de pendent. Aguesti son actuaument freqüenti tanben enes immediacions des pistes. Es naues acumulacions de nhèu ventada an demorat en part nheuades e, per aquerò, de mau identificar. Es lauegi pòden desencadenar-se pes diuèrses coches de nhèu recenta e ventada e arténher dimensions fôrça granes. Ath delà son probables quauqu'uns lauegi de nhèu sense coesion de mida petita a mejana. I a un cèrt perillh de lauegi d'esguiltament basau, especiaument enes pales erboses arribentes.

Es excursions de montanha e es activitats dehòra de pista requerissen fôrça experiéncia ena avaloracion deth perillh de lauegi e cautela.

Celh de nhèu

Patrons de perillh

pp.6: heired, nhèu sense coesion e vent

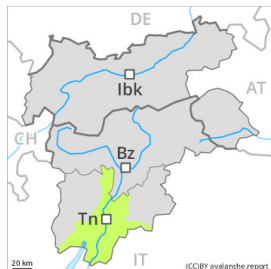
En còtes nautes e en zònes de nauta montanha: En ua zòna grana enquiath matin queirà de 30 a 50 cm de nhèu, locaument mè. Damb eth vent damb bohades fòrtes de direccion variabla, en totes es orientacions se formaràn plaques de vent friables. Era nhèu vielha ei majoritàriament establa, damb ua crosta en superfícia, especiaument enes pales soleienques arribentes. Es celhs de nhèu càmbien fôrça per dessús deth limit deth bòsc pera influéncia deth vent.

En còtes mejanes: Era nhèu vielha ei fôrça umida.

Tendéncia

Era situacion de lauegi qu'ei critica. En aguest prumèr dia de solei s'arrecomane prudéncia.

Grad de perih 1 - Fèble



Tendència: augment deth perih de lauegi
enDimenge 03 12 2023



Plaques de vent



Estabilitat deth celh de nhèu: **praube**

Frecuència: **Pògui**

Mesura de lauet: **Petit**

En totes es orientacions en totes es còtes i a un shinhau de nhèu. Per dejós des 1800 m aproximativament non i a pas pro nhèu entara practica des espòrts d'iuèrn. Eth problèma de nhèu ventada recenta ac cau avalorar damb atencion.

Es endrets perilhosi se tròben en terren arribent en altitud e tanben enes pales damb acumulacions de nhèu ventada per dessús des 2000 m aproximativament. Es lauegi pòden en quauqui endrets desencadenar-se damb ua subrecarga febla, mès majoritariamente arribar a dimensions petites.

Celh de nhèu

Per dejós des 1800 m aproximativament i a un shinhau de nhèu. En fòrça endrets era nhèu recenta e era ventada arrepòsen ath dessús d'ua crosta dura. En còtes superiores son presenti de 10 a 20 cm de nhèu, locaument encara mès.

Tendència

Eth perih de lauegi augmentarà.