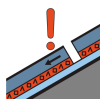
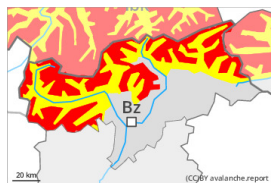


## Grado Pericolo 4 - Forte



**Tendenza: Pericolo valanghe stabile** →

per Domenica il 03.12.2023



Strati deboli persistenti



Snowpack stability: **molto scarsa**  
 Stabilità del manto nevoso: **molti**  
 Dimensioni valanghe: **large**

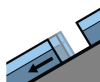


Neve fresca



**Linea del bosco**

Snowpack stability: **molto scarsa**  
 Stabilità del manto nevoso: **alcuni**  
 Dimensioni valanghe: **medium**



Valanghe di slittamento



Snowpack stability: **molto scarsa**  
 Stabilità del manto nevoso: **pochi**  
 Dimensioni valanghe: **medium**

Sono previste valanghe spontanee. Le condizioni per gli sport invernali al di fuori delle piste assicurate sono critiche.

Con le intense nevicate, sono previste sempre più numerose valanghe spontanee. Le valanghe possono coinvolgere il manto di neve vecchia e raggiungere dimensioni piuttosto grandi. Ciò sui pendii ripidi al di sopra dei 2000 m circa.

Le condizioni per gli sport invernali al di fuori delle piste assicurate sono critiche. Un appassionato di sport invernali può molto facilmente provocare il distacco di valanghe, anche di grandi dimensioni. Sono possibili distacchi a distanza. I punti pericolosi sono attualmente presenti in modo pronunciato anche nelle immediate vicinanze delle piste. I distacchi spontanei di valanghe così come i rumori di "whum" e la formazione di fessure quando si calpesta la coltre di neve sono campanelli di allarme che rimandano a questo pericolo. Sono necessarie molta esperienza nella valutazione del pericolo di valanghe e la massima prudenza.

Inoltre sussiste un determinato pericolo di valanghe per scivolamento di neve. Ciò soprattutto sui pendii erbosi ripidi nelle regioni dove gli apporti di neve fresca sono stati considerevoli.

### Manto nevoso

**Situazione tipo**

st.4: freddo su caldo / caldo su freddo

st.2: valanga per scivolamento di neve

In molte regioni cadranno da 30 a 50 cm di neve. Nella parte centrale e orientale della cresta principale delle Alpi e nel Gruppo dell'Ortles cadranno sino a 80 cm di neve.

Il vento a tratti forte causerà il trasporto della neve fresca.

Le grandi quantità di neve fresca e neve ventata ricoprono un debole manto di neve vecchia. Ciò al di sopra

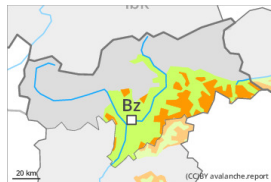


dei 2000 m circa. Le osservazioni sul territorio confermano la debole struttura del manto nevoso.

## Tendenza

Al di fuori delle piste assicurate, la situazione valanghiva è in molti punti critica. Dopo un lungo periodo di maltempo, in questa prima giornata di sole si raccomanda prudenza.

## Grado Pericolo 3 - Marcato



Tendenza: **Pericolo valanghe stabile** →  
per Domenica il 03.12.2023



Neve fresca



Linea del bosco

Snowpack stability: **molto scarsa**

Stabilità del manto nevoso: **alcuni**

Dimensioni valanghe: **medium**

### In quota, la situazione valanghiva è parzialmente delicata.

Moltissima neve fresca così come gli accumuli di neve ventata che si sono formati durante le nevicate e in alcuni punti di grandi dimensioni possono facilmente subire un distacco provocato o, a livello isolato, spontaneo a tutte le esposizioni al di sopra del limite del bosco. Punti pericolosi si trovano nelle conche, nei canaloni e dietro ai cambi di pendenza. Essi sono attualmente presenti in modo pronunciato anche nelle immediate vicinanze delle piste. I nuovi accumuli di neve ventata sono in parte stati innevati e quindi difficilmente individuabili. Le valanghe possono subire un distacco nei vari strati di neve fresca e ventata e raggiungere dimensioni piuttosto grandi. Inoltre sono previste alcune valanghe di neve a debole coesione di dimensioni medio-piccole.

Sussiste un determinato pericolo di valanghe per scivolamento di neve, specialmente sui pendii erbosi ripidi.

Le escursioni e le discese fuori pista richiedono molta esperienza nella valutazione del pericolo di valanghe e cautela.

### Manto nevoso

Situazione tipo

st.6: neve fresca fredda a debole coesione e vento

Ad alta quota e in alta montagna: In molte regioni fino al mattino cadranno da 30 a 50 cm di neve, localmente anche di più. Con vento in parte forte proveniente da direzioni variabili a tutte le esposizioni si formeranno accumuli di neve ventata fragili. La neve vecchia è per lo più stabile, con una crosta in superficie, specialmente sui pendii soleggiati ripidi. L'innevamento è estremamente variabile a seconda dell'azione del vento al di sopra del limite del bosco.

Alle quote di media montagna: La neve vecchia è bagnata.

### Tendenza

La situazione valanghiva è critica. In questa prima giornata soleggiata si raccomanda prudenza.