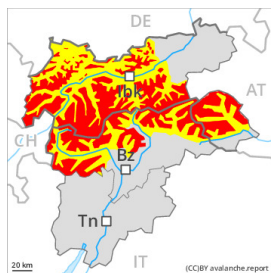


Grado Pericolo 4 - Forte



Tendenza: Pericolo valanghe stabile

per Domenica il 03.12.2023



Strati deboli persistenti



Snowpack stability: molto scarsa
Stabilità del manto nevoso: molti
Dimensioni valanghe: large

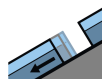


Neve fresca

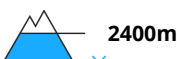


Linea del bosco

Snowpack stability: molto scarsa
Stabilità del manto nevoso: alcuni
Dimensioni valanghe: medium



Valanghe di slittamento



Snowpack stability: molto scarsa
Stabilità del manto nevoso: pochi
Dimensioni valanghe: medium

Sono previste valanghe spontanee. Le condizioni per gli sport invernali al di fuori delle piste assicurate sono critiche.

Con le intense nevicate, sono previste sempre più numerose valanghe spontanee. Le valanghe possono coinvolgere il manto di neve vecchia e raggiungere dimensioni piuttosto grandi. Ciò sui pendii ripidi al di sopra dei 2000 m circa.

Le condizioni per gli sport invernali al di fuori delle piste assicurate sono critiche. Un appassionato di sport invernali può molto facilmente provocare il distacco di valanghe, anche di grandi dimensioni. Sono possibili distacchi a distanza. I punti pericolosi sono attualmente presenti in modo pronunciato anche nelle immediate vicinanze delle piste. I distacchi spontanei di valanghe così come i rumori di "whum" e la formazione di fessure quando si calpesta la coltre di neve sono campanelli di allarme che rimandano a questo pericolo. Sono necessarie molta esperienza nella valutazione del pericolo di valanghe e la massima prudenza.

Inoltre sussiste un determinato pericolo di valanghe per scivolamento di neve. Ciò soprattutto sui pendii erbosi ripidi nelle regioni dove gli apporti di neve fresca sono stati considerevoli.

Manto nevoso

Situazione tipo

st.4: freddo su caldo / caldo su freddo

st.2: valanga per scivolamento di neve

In molte regioni cadranno da 30 a 50 cm di neve. Nella parte centrale e orientale della cresta principale delle Alpi e nel Gruppo dell'Ortles cadranno sino a 80 cm di neve.

Il vento a tratti forte causerà il trasporto della neve fresca.

Le grandi quantità di neve fresca e neve ventata ricoprono un debole manto di neve vecchia. Ciò al di sopra

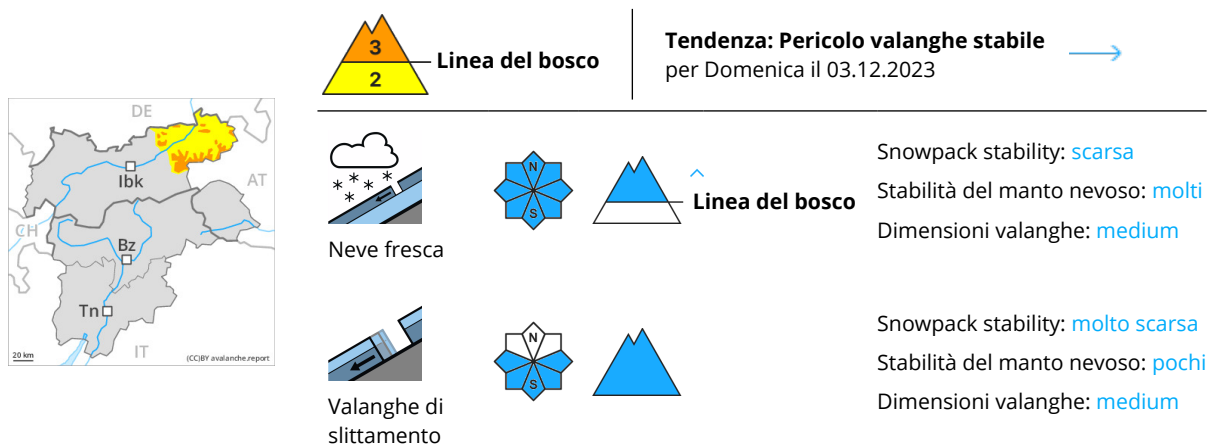


dei 2000 m circa. Le osservazioni sul territorio confermano la debole struttura del manto nevoso.

Tendenza

Al di fuori delle piste assicurate, la situazione valanghiva è in molti punti critica. Dopo un lungo periodo di maltempo, in questa prima giornata di sole si raccomanda prudenza.

Grado Pericolo 3 - Marcato



In quota, la situazione valanghiva è parzialmente delicata.

Moltissima neve fresca così come gli accumuli di neve ventata che si sono formati durante le nevicate e in alcuni punti di grandi dimensioni possono facilmente subire un distacco provocato o, a livello isolato, spontaneo a tutte le esposizioni al di sopra del limite del bosco. Punti pericolosi si trovano nelle conche, nei canali e dietro ai cambi di pendenza. Essi sono attualmente presenti in modo pronunciato anche nelle immediate vicinanze delle piste. I nuovi accumuli di neve ventata sono in parte stati innevati e quindi difficilmente individuabili. Le valanghe possono subire un distacco nei vari strati di neve fresca e ventata e raggiungere dimensioni piuttosto grandi. Inoltre sono previste alcune valanghe di neve a debole coesione di dimensioni medio-piccole.

Le escursioni e le discese fuori pista richiedono molta esperienza nella valutazione del pericolo di valanghe e cautela.

Inoltre sussiste un determinato pericolo di valanghe per scivolamento di neve. Ciò soprattutto sui pendii erbosi ripidi.

Manto nevoso

Situazione tipo (st.6: neve fresca fredda a debole coesione e vento)

Ad alta quota e in alta montagna: In molte regioni fino al mattino cadranno da 30 a 50 cm di neve, localmente anche di più. Con vento in parte forte proveniente da direzioni variabili nel corso della giornata a tutte le esposizioni si formeranno accumuli di neve ventata fragili. La neve vecchia è per lo più stabile, con una crosta in superficie, specialmente sui pendii soleggiati ripidi. L'innevamento è estremamente variabile a seconda dell'azione del vento al di sopra del limite del bosco.

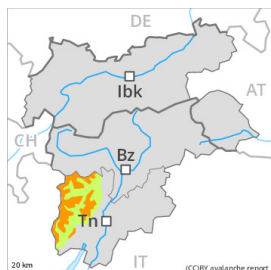
Alle quote di media montagna: La neve vecchia è bagnata, con una crosta da rigelo a malapena portante in superficie.



Tendenza

La situazione valanghiva è critica. In questa prima giornata soleggiata si raccomanda prudenza.

Grado Pericolo 3 - Marcato



Tendenza: Pericolo valanghe stabile →
per Domenica il 03.12.2023



Neve ventata



Linea del bosco

Snowpack stability: **scarsa**

Stabilità del manto nevoso: **alcuni**

Dimensioni valanghe: **large**



Neve fresca



Linea del bosco

Snowpack stability: **scarsa**

Stabilità del manto nevoso: **alcuni**

Dimensioni valanghe: **medium**

Attenzione alla neve ventata recente. Al di sopra dei 2000 m circa, i punti pericolosi sono frequenti e il pericolo di grado 3 "marcato".

In molte regioni sono caduti diffusamente da 20 a 40 cm di neve al di sopra dei 2200 m circa, localmente anche di più. Il forte vento ha causato il trasporto della neve. La neve fresca e la neve ventata poggiano su una sfavorevole superficie del manto di neve vecchia a tutte le esposizioni al di sopra dei 2000 m circa. Già un singolo escursionista può in molti punti provocare il distacco di valanghe, anche di medie dimensioni. Sui pendii molto ripidi sono possibili valanghe spontanee di piccole e medie dimensioni.

Il forte vento causerà il trasporto della neve fresca e, in parte, anche della neve vecchia. La neve fresca e gli accumuli di neve ventata che si formeranno in molti punti e in alcuni punti di grandi dimensioni possono facilmente subire un distacco provocato o, a livello isolato, spontaneo. Il numero e le dimensioni dei punti pericolosi aumenteranno con l'altitudine. Punti pericolosi si trovano al di sopra del limite del bosco così come in prossimità del limite del bosco. Attenzione soprattutto nelle zone in prossimità delle creste, nelle conche e nei canali. Le valanghe sono per lo più di dimensioni medie. Punti pericolosi si trovano soprattutto nelle zone riparate dal vento al di sopra dei 2200 m circa. È necessaria una certa esperienza nella valutazione del pericolo di valanghe.

Sui pendii erbosi ripidi, sono ancora possibili valanghe per scivolamento di neve di piccole e, a livello isolato, di medie dimensioni. Ciò soprattutto nelle regioni con tanta neve.

Manto nevoso

Situazione tipo

st.6: neve fresca fredda a debole coesione e vento

st.4: freddo su caldo / caldo su freddo

In molte regioni sono caduti da 20 a 40 cm di neve al di sopra dei 2000 m circa, localmente anche di più. Il vento a tratti forte ha causato il trasporto di molta neve. La neve fresca e la neve ventata degli ultimi giorni poggiano su una sfavorevole superficie del manto di neve vecchia a tutte le esposizioni al di sopra del limite del bosco, specialmente nelle zone al riparo dal vento. Queste condizioni meteo hanno favorito un indebolimento del manto nevoso soprattutto sui pendii molto ripidi.

Il manto nevoso è estremamente variabile a distanza di pochi metri. L'innnevamento è estremamente variabile a seconda dell'azione del vento al di sopra del limite del bosco. I rumori di "whum" e la formazione di fessure quando si calpesta la coltre di neve confermano la sfavorevole struttura del manto



nevoso.

Tendenza

In molte regioni sabato cadranno da 10 a 20 cm di neve. Con neve fresca e forte vento, il pericolo di valanghe aumenterà senza passare di grado. La neve ventata e la neve vecchia a debole coesione richiedono attenzione.

Grado Pericolo 3 - Marcato



Tendenza: Pericolo valanghe stabile →
 per Domenica il 03.12.2023



Neve ventata



Linea del bosco

Snowpack stability: **scarsa**

Stabilità del manto nevoso: **alcuni**

Dimensioni valanghe: **large**



Neve fresca



Linea del bosco

Snowpack stability: **scarsa**

Stabilità del manto nevoso: **alcuni**

Dimensioni valanghe: **medium**

In quota, la situazione valanghiva è parzialmente delicata.

La neve fresca così come gli accumuli di neve ventata che si sono formati durante le nevicate e in alcuni punti di grandi dimensioni possono facilmente subire un distacco provocato o, a livello isolato, spontaneo a tutte le esposizioni al di sopra del limite del bosco. Punti pericolosi si trovano nelle conche, nei canali e dietro ai cambi di pendenza. Essi sono attualmente presenti in modo pronunciato anche nelle immediate vicinanze delle piste. I nuovi accumuli di neve ventata sono in parte stati innevati e quindi difficilmente individuabili. A tutte le esposizioni le valanghe possono subire un distacco nei vari strati di neve fresca e ventata e, a livello isolato raggiungere dimensioni medie. Inoltre sono previste alcune valanghe di neve a debole coesione di dimensioni medio-piccole.

Le escursioni e le discese fuori pista richiedono molta esperienza nella valutazione del pericolo di valanghe e cautela.

Manto nevoso

Situazione tipo

st.6: neve fresca fredda a debole coesione e vento

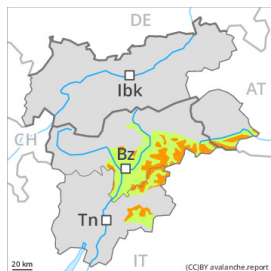
Ad alta quota e in alta montagna: In molte regioni fino al mattino cadranno da 10 a 30 cm di neve, localmente anche di più. Con vento in parte forte proveniente da direzioni variabili a tutte le esposizioni si formeranno accumuli di neve ventata fragili. L'innevamento è estremamente variabile a seconda dell'azione del vento al di sopra del limite del bosco.

Alle quote di media montagna: La neve vecchia è bagnata.

Tendenza

In questa prima giornata soleggiata si raccomanda prudenza. La neve ventata e la neve vecchia a debole coesione richiedono attenzione.

Grado Pericolo 3 - Marcato



Tendenza: Pericolo valanghe stabile →
per Domenica il 03.12.2023



Neve fresca



Linea del bosco

Snowpack stability: **molto scarsa**
Stabilità del manto nevoso: **alcuni**
Dimensioni valanghe: **medium**

In quota, la situazione valanghiva è parzialmente delicata.

Moltissima neve fresca così come gli accumuli di neve ventata che si sono formati durante le nevicate e in alcuni punti di grandi dimensioni possono facilmente subire un distacco provocato o, a livello isolato, spontaneo a tutte le esposizioni al di sopra del limite del bosco. Punti pericolosi si trovano nelle conche, nei canaloni e dietro ai cambi di pendenza. Essi sono attualmente presenti in modo pronunciato anche nelle immediate vicinanze delle piste. I nuovi accumuli di neve ventata sono in parte stati innevati e quindi difficilmente individuabili. Le valanghe possono subire un distacco nei vari strati di neve fresca e ventata e raggiungere dimensioni piuttosto grandi. Inoltre sono previste alcune valanghe di neve a debole coesione di dimensioni medio-piccole.

Sussiste un determinato pericolo di valanghe per scivolamento di neve, specialmente sui pendii erbosi ripidi.

Le escursioni e le discese fuori pista richiedono molta esperienza nella valutazione del pericolo di valanghe e cautela.

Manto nevoso

Situazione tipo (st.6: neve fresca fredda a debole coesione e vento)

Ad alta quota e in alta montagna: In molte regioni fino al mattino cadranno da 30 a 50 cm di neve, localmente anche di più. Con vento in parte forte proveniente da direzioni variabili a tutte le esposizioni si formeranno accumuli di neve ventata fragili. La neve vecchia è per lo più stabile, con una crosta in superficie, specialmente sui pendii soleggiati ripidi. L'innevamento è estremamente variabile a seconda dell'azione del vento al di sopra del limite del bosco.

Alle quote di media montagna: La neve vecchia è bagnata.

Tendenza

La situazione valanghiva è critica. In questa prima giornata soleggiata si raccomanda prudenza.

Grado Pericolo 1 - Debole



Tendenza: Pericolo valanghe in aumento
per Domenica il 03.12.2023



Neve ventata



Snowpack stability: **scarsa**

Stabilità del manto nevoso: **pochi**

Dimensioni valanghe: **small**

A tutte le esposizioni a tutte le altitudini è presente poca neve. Al di sotto dei 1800 m circa è presente troppa poca neve per la pratica degli sport invernali. La neve ventata recente deve essere valutata con attenzione.

I punti pericolosi si trovano nelle zone ripide in quota come pure sui pendii carichi di neve ventata al di sopra dei 2000 m circa. Le valanghe possono in alcuni punti distaccarsi con un debole sovraccarico, tuttavia raggiungere per lo più piccole dimensioni.

Manto nevoso

Al di sotto dei 1800 m circa è presente poca neve. In molti punti la neve fresca e quella ventata poggiano su una crosta dura. A quote superiori sono presenti dai 10 ai 20 cm di neve, localmente anche di più.

Tendenza

Il pericolo di valanghe aumenterà.