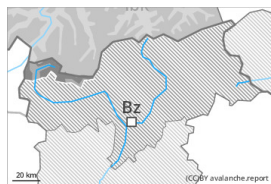




Grado de Peligro 4 - Fuerte

**Tendencia: peligro de aludes sin cambios** →

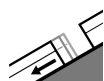
enLunes04 12 2023



Capas débiles persistentes



Nieve reciente



Deslizamientos

Estabilidad del manto de nieve: **muy pobre**Frecuencia: **muchas**Tamaño del alud: **grande**Estabilidad del manto de nieve: **muy pobre**Frecuencia: **algunas**Tamaño del alud: **mediano**Estabilidad del manto de nieve: **muy pobre**Frecuencia: **algunas**Tamaño del alud: **mediano**

Tras el período de mal tiempo, en este primer día de sol se recomienda prudencia.

Un practicante de deportes de invierno puede muy fácilmente desencadenar aludes, de tamaño grande. Esto se da especialmente en las laderas inclinadas por encima del límite del bosque y cerca del límite del bosque. Los aludes pueden desencadenarse por la nieve antigua. También en las laderas muy inclinadas los aludes pueden implicar las diversas capas de nieve reciente. Son posibles desencadenamientos a distancia. Los lugares peligrosos son frecuentes en las inmediaciones de las pistas. Los desencadenamientos naturales de aludes, así como los "whumpfs" y las fisuras que propagan al pasar, son señales de alarma que indican este peligro

Además hay un peligro 3 (notable) de aludes de deslizamiento basal. Esto se da en las laderas herbosas inclinadas por debajo de los 2400 m aproximadamente. A consecuencia de la radiación solar, son probables cada vez más numerosas avalanchas de nieve seca sin cohesión, incluso de tamaño mediano. Esto se da en las laderas extremadamente inclinadas.

Son necesarias mucha experiencia en la evaluación del peligro de aludes y la máxima prudencia.

Manto nivoso

Patrones de peligro

pp.4: frío después de cálido / cálido después de frío

pp.2: deslizamientos

En una zona amplia se han acumulado de 30 a 50 cm de nieve, localmente hasta 80 cm.

La gran cantidad de nieve reciente y la nieve venteada cubren un manto débil de nieve antigua. Esto se da por encima de los 2000 m aproximadamente. La nieve reciente abundante y las placas de viento se encuentran encima de capas blandas.



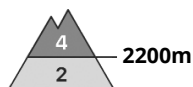
Las observaciones sobre el terreno confirman la estructura débil del manto de nieve.

Tendencia

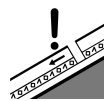
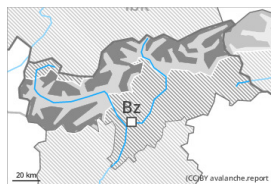
Fuera de las pistas abiertas la situación de aludes es crítica en muchos lugares. Las condiciones meteorológicas impedirán un rápido mejoramiento de las condiciones.



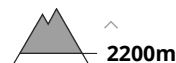
Grado de Peligro 4 - Fuerte



Tendencia: peligro de aludes sin cambios →
enLunes04 12 2023



Capas débiles persistentes



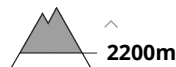
Estabilidad del manto de nieve: **muy pobre**

Frecuencia: **muchas**

Tamaño del alud: **grande**



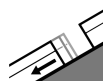
Nieve reciente



Estabilidad del manto de nieve: **muy pobre**

Frecuencia: **algunas**

Tamaño del alud: **mediano**



Deslizamientos



Estabilidad del manto de nieve: **muy pobre**

Frecuencia: **pocas**

Tamaño del alud: **mediano**

Tras el período de mal tiempo, en este primer día de sol se recomienda prudencia.

Un practicante de deportes de invierno puede muy fácilmente desencadenar aludes, de tamaño grande. Esto se da especialmente en las laderas inclinadas por encima de los 2200 m aproximadamente. Los aludes pueden desencadenarse por la nieve antigua. También en las laderas muy inclinadas los aludes pueden implicar las diversas capas de nieve reciente. Son posibles desencadenamientos a distancia. Los lugares peligrosos son frecuentes en las inmediaciones de las pistas. Los desencadenamientos naturales de aludes, así como los "whumpfs" y las fisuras que propagan al pasar, son señales de alarma que indican este peligro

Además hay un cierto peligro de aludes de deslizamiento basal. Esto se da en las laderas herbosas inclinadas por debajo de los 2400 m aproximadamente en los sectores con mucha nieve. A consecuencia de la radiación solar, son probables cada vez más numerosas avalanchas de nieve seca sin cohesión, incluso de tamaño mediano. Esto se da en las laderas extremadamente inclinadas.

Son necesarias mucha experiencia en la evaluación del peligro de aludes y la máxima prudencia.

Manto nivoso

Patrones de peligro

pp.4: frío después de cálido / cálido después de frío

pp.2: deslizamientos

Ha caído lluvia hasta en cotas altas. En una zona amplia se han acumulado de 30 a 50 cm de nieve por encima de los 2200 m aproximadamente, localmente hasta 80 cm.

La gran cantidad de nieve reciente y la nieve venteada cubren un manto débil de nieve antigua. Esto se da



por encima de los 2200 m aproximadamente. La nieve reciente abundante y las placas de viento se encuentran encima de capas blandas.

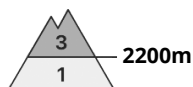
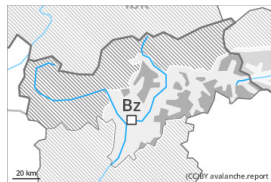
Las observaciones sobre el terreno confirman la estructura débil del manto de nieve.

Tendencia

Fuera de las pistas abiertas la situación de aludes es crítica en muchos lugares. Las condiciones meteorológicas impedirán un rápido mejoramiento de las condiciones.



Grado de Peligro 3 - Notable



Tendencia: peligro de aludes sin cambios →
enLunes04 12 2023



Nieve reciente



Estabilidad del manto de nieve: **muy pobre**

Frecuencia: **algunas**

Tamaño del alud: **mediano**

En altura la situación de aludes es en algunos casos delicada.

La abundante nieve reciente así como las placas de viento a veces grandes formadas durante la nevada pueden fácilmente desencadenarse en todas las orientaciones por encima de los 2200 m aproximadamente. Lugares peligrosos se encuentran en cubetas, canales y detrás de los cambios abruptos de pendiente. Los lugares peligrosos aumentarán con la altitud. Las nuevas acumulaciones de nieve venteada han quedado parcialmente cubiertas de nieve y, por lo tanto, son difíciles de identificar. Los aludes pueden desencadenarse por las diversas capas de nieve reciente y venteada y alcanzar dimensiones bastante grandes. Además son probables algunas avalanchas de nieve sin cohesión de tamaño pequeño a mediano. Esto se da en las laderas solanas extremadamente inclinadas.

Las excursiones de montaña y las actividades fuera pista requieren mucha experiencia en la evaluación del peligro de aludes y cautela.

Manto nivoso

Patrones de peligro

pp.6: frío, nieve suelta y viento

pp.3: lluvia

Ha caído lluvia hasta en cotas altas. Se han acumulado de 30 a 50 cm de nieve por encima de los 2200 m aproximadamente, localmente hasta 80 cm.

En cotas altas y en zonas de alta montaña: La nieve antigua es en su mayor parte estable, con una costra en superficie, especialmente en las laderas solanas inclinadas.

En cotas medias: La nieve antigua es muy húmeda.

Tendencia

La situación de aludes es crítica. En este primer día de sol se recomienda prudencia.