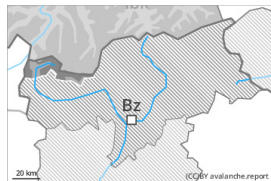


Grad de perill 4 - Fort



Tendència: perill de lauegi constant →
enDeluns 04 12 2023



Coches fèbles persistents



Estabilitat deth celh de nhèu: **molt praube**
Frecuència: **Molti**
Mesura de lauet: **Gran**

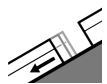


Nhèu recenta



Limit deth bòsc

Estabilitat deth celh de nhèu: **molt praube**
Frecuència: **Quauqui**
Mesura de lauet: **Mejan**



Esguitlament de nhèu



Estabilitat deth celh de nhèu: **molt praube**
Frecuència: **Quauqui**
Mesura de lauet: **Mejan**

Dempús d'un periòde de mau temps, en aguest prumèr dia de solei s'arrecomane prudència.

Un practicant d'espòrts d'iuèrn pòt damb fòrça facilitat desencadenar lauegi, tanben de mida grana. Açò se da especiaument enes pales arribentes per dessus deth limit deth bòsc e tanben apròp deth limit deth bòsc. Es lauegi pòden implicar era nhèu vielha. Tanben enes pales fòrça arribentes es lauegi pòden implicar es diuèrses coches de nhèu recenta. Son possibles desencadenaments a distància. Es endrets perilhosi son actuaument freqüenti tanben enes immediacions des pistes. Es desencadenaments naturaus de lauegi e tanben es "whumpfs" e es henerècles que propaguen son senhaus d'alarma qu'indiquen aguest perill

Ath delà i a un perill 3 (mercat) de lauegi d'esguitlament basau. Açò se da enes pales erbooses arribentes per dejós des 2400 m aproximativament. A conseqüència dera radiacion solara, son probables cada viatge mès nombrosi lauegi de nhèu seca sense coesion, tanben de mida mejana. Açò se da enes pales extrèmament arribentes.

Son necessàries fòrça experiència ena avaloracion deth perill de lauegi e era màger prudència.

Celh de nhèu

Patrons de perill

pp.4: heired dessus de caud / caud dessus de heired

pp.2: esguitlament de nhèu

En ua zòna grana an queigut de 30 a 50 cm de nhèu, locaument enquia 80 cm.

Era grana quantitat de nhèu recenta e era nhèu ventada capèren un feble mantèth de nhèu vielha. Açò se da per dessus des 2000 m aproximativament. Era nhèu recenta abondia e plaques de vent se tròben ath dessus de coches trends.

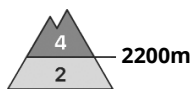


Es observacions sus eth terren confirmen era estructura febla deth mantèth de nhèu.

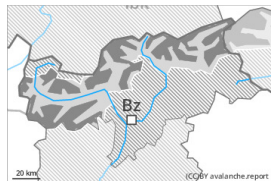
Tendència

Dehòra des pistes controlades era situacion de lauegi qu'ei critica en fòrça endrets. Es condicions meteorologiques empediràn un rapid cambi entà melhors condicions.

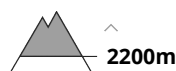
Grad de perilh 4 - Fort



Tendència: perilh de lauegi constant →
enDeluns 04 12 2023



Coches fèbles persistentes



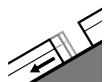
Estabilitat deth celh de nhèu: **molt praube**
Frecuència: **Molti**
Mesura de lauet: **Gran**



Nhèu recenta



Estabilitat deth celh de nhèu: **molt praube**
Frecuència: **Quauqui**
Mesura de lauet: **Mejan**



Esguitlament de nhèu



Estabilitat deth celh de nhèu: **molt praube**
Frecuència: **Pògui**
Mesura de lauet: **Mejan**

Dempús d'un periòde de mau temps, en aquest prumèr dia de solei s'arrecomane prudència.

Un practicant d'espòrts d'iuèrn pòt damb fòrça facilitat desencadenar lauegi, tanben de mida grana. Açò se da especiaument enes pales arribentes per dessus des 2200 m aproximativament. Es lauegi pòden implicar era nhèu vielha. Tanben enes pales fòrça arribentes es lauegi pòden implicar es diuèrses coches de nhèu recenta. Son possibles desencadenaments a distància. Es endrets perilhosi son actuaument freqüenti tanben enes immediacions des pistes. Es desencadenaments naturaus de lauegi e tanben es "whumpfs" e es henerècles que propaguen son senhaus d'alarma qu'indiquen aquest perilh

Ath delà i a un cèrt perilh de lauegi d'esguitlament basau. Açò se da enes pales erbooses arribentes per dejós des 2400 m aproximativament enes sectors damb fòrça nhèu. A conseqüència dera radiacion solara, son probables cada viatge mès nombrosi lauegi de nhèu seca sense coesion, tanben de mida mejana. Açò se da enes pales extrèrament arribentes.

Son necessàries fòrça experiència ena avaloracion deth perilh de lauegi e era màger prudència.

Celh de nhèu

Patrons de perilh

pp.4: heired dessus de caud / caud dessus de heired

pp.2: esguitlament de nhèu

A queigut ploja enquia en còtes nautes. En ua zòna grana an queigut de 30 a 50 cm de nhèu per dessus des 2200 m aproximativament, locaument enquia 80 cm.

Era grana quantitat de nhèu recenta e era nhèu ventada capèren un feble mantèth de nhèu vielha. Açò se da per dessus des 2200 m aproximativament. Era nhèu recenta abondia e plaques de vent se tròben ath



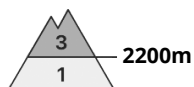
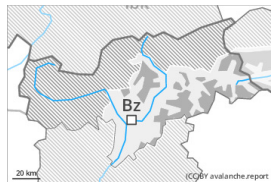
dessus de coches trends.

Es observacions sus eth terren confirmen era estructura febla deth mantèth de nhèu.

Tendència

Dehòra des pistes controlades era situacion de lauegi qu'ei critica en fòrça endrets. Es condicions meteorologiques empediràn un rapid cambi entà melhors condicions.

Grad de perih 3 - Mercat



Tendència: perih de lauegi constant →
enDeluns 04 12 2023



Nhèu recenta



Estabilitat deth celh de nhèu: **molt praube**

Frecuència: **Quauqui**

Mesura de lauet: **Mejan**

En nautada era situacion de lauegi qu'ei en quauqui casi delicada.

Era fôrça nhèu recenta e tanben plaques de vent a viatges granes formades pendent era nheuada se pòden desencadenar damb facilitat en totes es orientacions per dessus des 2200 m aproximativament. Endrets perilhosi se tròben en conques, canaus e ath darrèr de cambis abruptes de pendent. Es endrets perilhosi aumentaràn damb era altitud. Es naues acumulacions de nhèu ventada an demorat en part nheuades e, per aquerò, de mau identificar. Es lauegi pòden desencadenar-se pes diuèrses coches de nhèu recenta e ventada e arténher dimensions fôrça granes. Ath delà son probables quauqu'uns lauegi de nhèu sense coesion de mida petita a mejana. Açò se da enes pales soleienques extrèmament arribentes.

Es excursions de montanha e es activitats dehòra de pista requerissen fôrça experiència ena avaloracion deth perih de lauegi e cautela.

Celh de nhèu

Patrons de perih

pp.6: heired, nhèu sense coesion e vent

pp.3: ploja

A queigut ploja enquia en còtes nautes. An queigut de 30 a 50 cm de nhèu per dessus des 2200 m aproximativament, locaument enquia 80 cm.

En còtes nautes e en zònes de nauta montanha: Era nhèu vielha ei majoritàriament establa, damb ua crosta en superfícia, especiaument enes pales soleienques arribentes.

En còtes mejanes: Era nhèu vielha ei fôrça umida.

Tendència

Era situacion de lauegi qu'ei critica. En aguest prumèr dia de solei s'arrecomane prudència.