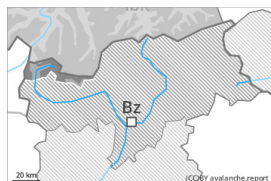




## Grau de Perill 4 - Fort

**Tendència: Perill d'allaus constant**

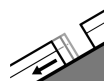
enDilluns 04 12 2023 →



Capa feble persistent

Estabilitat del mantell de neu: **molt pobre**freqüència: **moltes**Mida d'allau: **gran**

Neu recent

**Límit del bosc**Estabilitat del mantell de neu: **molt pobre**freqüència: **algunes**Mida d'allau: **mitjana**

Lliscaments

Estabilitat del mantell de neu: **molt pobre**freqüència: **algunes**Mida d'allau: **mitjana**

Després d'un període de mal temps, en aquest primer dia de sol es recomana prudència.

Un practicant d'esports d'hivern pot molt fàcilment desencadenar allaus, també de mida gran. Això es dona especialment en vessants inclinats per sobre del límit del bosc i també prop del límit del bosc. Les allaus poden desencadenar-se per la neu vella. També als vessants molt inclinats les allaus poden implicar les diverses capes de neu recent. Són possibles desencadenaments a distància. Els indrets perillosos són actualment freqüents també a les immediacions de les pistes. Els desencadenaments naturals d'allaus així com els "whumpfs" i les fissures que propaguen al passar són senyals d'alarma que indiquen aquest perill

A més hi ha un perill 3 (marcat) d'allaus de lliscament basal. Això es dona en vessants herbosos inclinats per sota dels 2400 m aproximadament. A conseqüència de la radiació solar, són probables cada cop més nombroses allaus de neu seca sense cohesió, fins i tot de mida mitjana. Això es dona en vessants extremadament inclinats.

Són necessàries molta experiència en l'avaluació del perill d'allaus i la màxima prudència.

## Mantell de neu

### Patrons de perill

pp.4: fred després de càlid /càlid després de fred

pp.2: Lliscaments

En una zona àmplia han caigut de 30 a 50 cm de neu, localment fins a 80 cm.

La gran quantitat de neu recent i la neu ventada cobreixen un feble mantell de neu vella. Això es dona per sobre dels 2000 m aproximadament. La gran quantitat de neu recent i les plaques de vent es troben a sobre de capes toves.

Les observacions sobre el terreny confirmen l'estructura feble del mantell de neu.



## Tendència

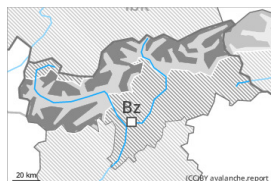
Fora de les pistes obertes la situació d'allaus és crítica en molts indrets. Les condicions meteorològiques impediran un ràpid canvi a millors condicions.



## Grau de Perill 4 - Fort



**Tendència: Perill d'allaus constant** →  
enDilluns 04 12 2023



Capa feble persistent



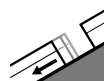
Estabilitat del mantell de neu: **molt pobre**  
freqüència: **moltes**  
Mida d'allau: **gran**



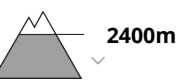
Neu recent



Estabilitat del mantell de neu: **molt pobre**  
freqüència: **algunes**  
Mida d'allau: **mitjana**



Lliscaments



Estabilitat del mantell de neu: **molt pobre**  
freqüència: **poques**  
Mida d'allau: **mitjana**

Després d'un període de mal temps, en aquest primer dia de sol es recomana prudència.

Un practicant d'esports d'hivern pot molt fàcilment desencadenar allaus, també de mida gran. Això es dona especialment en vessants inclinats per sobre dels 2200 m aproximadament. Les allaus poden desencadenar-se per la neu vella. També als vessants molt inclinats les allaus poden implicar les diverses capes de neu recent. Són possibles desencadenaments a distància. Els indrets perillosos són actualment freqüents també a les immediacions de les pistes. Els desencadenaments naturals d'allaus així com els "whumpfs" i les fissures que propaguen al passar són senyals d'alarma que indiquen aquest perill

A més hi ha un cert perill d'allaus de lliscament basal. Això es dona en vessants herbosos inclinats per sota dels 2400 m aproximadament als sectors amb molta neu. A conseqüència de la radiació solar, són probables cada cop més nombroses allaus de neu seca sense cohesió, fins i tot de mida mitjana. Això es dona en vessants extremadament inclinats.

Són necessàries molta experiència en l'avaluació del perill d'allaus i la màxima prudència.

## Mantell de neu

### Patrons de perill

pp.4: fred després de càlid /càlid després de fred

pp.2: lliscaments

Ha caigut pluja fins a cotes altes. En una zona àmplia han caigut de 30 a 50 cm de neu per sobre dels 2200 m aproximadament, localment fins a 80 cm.

La gran quantitat de neu recent i la neu ventada cobreixen un feble mantell de neu vella. Això es dona per sobre dels 2200 m aproximadament. La gran quantitat de neu recent i les plaques de vent es troben a



sobre de capes toves.

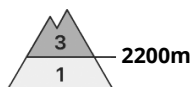
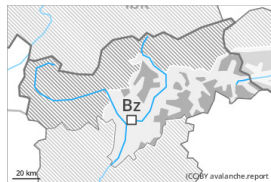
Les observacions sobre el terreny confirmen l'estructura feble del mantell de neu.

## Tendència

Fora de les pistes obertes la situació d'allaus és crítica en molts indrets. Les condicions meteorològiques impediran un ràpid canvi a millors condicions.



## Grau de Perill 3 - Marcat



**Tendència: Perill d'allaus constant** →  
enDilluns 04 12 2023



Neu recent



Estabilitat del mantell de neu: **molt pobre**

freqüència: **algunes**

Mida d'allau: **mitjana**

### En alçada la situació d'allaus és en alguns casos delicat.

La molta neu recent així com les plaques de vent a vegades grans formades durant la nevada poden fàcilment desencadenar-se en totes les orientacions per sobre dels 2200 m aproximadament. Indrets perillosos es troben en cubetes, canals i darrere de canvis abruptes de pendent. Els indrets perillosos augmentaran amb l'altitud. Les noves acumulacions de neu ventada han quedat en part nevades i, per tant, difícils d'identificar. Les allaus poden desencadenar-se per les diverses capes de neu recent i ventada i atènyer dimensions força grans. A més són d'esperar algunes allaus de neu sense cohesió de mida petita a mitjana. Això es dona en vessants assolellats extremadament inclinats.

Les excursions de muntanya i les activitats forapista requereixen molta experiència en l'avaluació del perill d'allaus i cautela.

### Mantell de neu

#### Patrons de perill

pp.6: neu freda i incohesiva i vent

pp.3: pluja

Ha caigut pluja fins a cotes altes. Han caigut de 30 a 50 cm de neu per sobre dels 2200 m aproximadament, localment fins a 80 cm.

A cotes altes i a zones d'alta muntanya: La neu vella és majoritàriament estable, amb una crosta a la superfície, especialment en vessants assolellats inclinats.

A cotes mitges: La neu vella és molt humida.

### Tendència

La situació d'allaus és crítica. En aquest primer dia de sol es recomana prudència.