

Grad de perillh 3 - Mercat



Tendència: perillh de lauegi constant

enDimars 05 12 2023



Coches fèbles persistentes

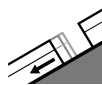


2000m

Estabilitat deth celh de nhèu: molt praube

Frecuència: Quauqui

Mesura de lauet: Gran



Esguitlament de nhèu



2400m

Estabilitat deth celh de nhèu: molt praube

Frecuència: Quauqui

Mesura de lauet: Mejan



Plaques de vent



Limit deth bòsc

Estabilitat deth celh de nhèu: molt praube

Frecuència: Quauqui

Mesura de lauet: Mejan

Es activitats d'espòrts de nhèu requerissen experiéncia ena avaloracion deth perillh de lauegi e ua cèrta cautela.

Es coches febles ena nhèu vielha pòden desencadenar-se facilament. Açò se da enes pales arribentes per dessús des 2000 m aproximativament. Precaucion sustot en zònes de transicion de celh prim a pregon, coma per exemple ena entrada de canaus e conques. Es lauegi son en part de mida grana. Es "whumpfs" e es henerècles que propaguen son senhaus d'alarma qu'indiquen aquest perillh

Ath delà en còtes nautas e nauta montanha es plaques de vent mès recentas pòden desencadenar-se damb facilitat. Precaucion sustot apròp des crestes, e tanben enes conques, canaus e ath darrèr de cambis abruptes de pendent.

I a un perillh 3 (mercat) de lauegi d'esguitlament basau. Açò se da enes pales erboses arribentes per dejós des 2400 m aproximativament. Evitar es zònes damb henerècles d'esguitlament basau.

Son necessàries experiéncia e prudéncia.

Celh de nhèu

Patrons de perillh

pp.4: heired dessús de caud / caud dessús de heired

pp.2: esguitlament de nhèu

Era grana quantitat de nhèu recenta e era nhèu ventada capèren un feble mantèth de nhèu vielha. Açò se da per dessús des 2000 m aproximativament. Era nhèu recenta abondiua e plaques de vent se tròben ath dessús de coches trendes.

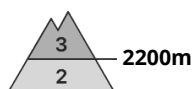
Es observacions sus eth terren confirmen era estructura febla deth mantèth de nhèu.



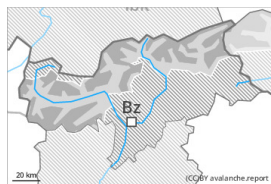
Tendència

Es condicions meteorologiques empedirà un rapid cambi entà millors condicions.

Grad de perilh 3 - Mercat



Tendència: perilh de lauegi constant →
 enDimars 05 12 2023



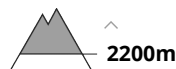
Coches fèbles
 persistentes



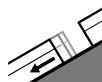
Estabilitat deth celh de nhèu: **molt praube**
 Frecuècia: **Quauqui**
 Mesura de lauet: **Gran**



Plaques de
 vent



Estabilitat deth celh de nhèu: **molt praube**
 Frecuècia: **Quauqui**
 Mesura de lauet: **Mejan**



Esguitlament
 de nhèu



Estabilitat deth celh de nhèu: **molt praube**
 Frecuècia: **Pògui**
 Mesura de lauet: **Mejan**

Es condicions entàs espòrts d'iuèrn dehòra des pistes controlades son en quauqui casi delicades.

Es coches febles ena nhèu vielha pòden desencadenar-se facilament. Açò se da especiaument enes pales arribentes per dessús des 2200 m aproximativament. Precaucion sustot en zònes de transicion de celh prim a pregon, coma per exemple ena entrada de canaus e conques. Es lauegi son en part de mida grana. Es "whumpfs" e es henerècles que propaguen son senhaus d'alarma qu'indiquen aguest perilh

Ath delà sustot en còtes nautas e nauta montanha es plaques de vent mès recentas pòden desencadenar-se damb facilitat. Precaucion sustot apròp des crestes, e tanben enes conques, canaus e ath darrèr de cambis abruptes de pendent. Es endrets perilhosi aumentaràn damb era altitud.

I a un perilh latent de lauegi d'esguitlament basau. Açò se da enes pales erbooses arribentes per dejós des 2400 m aproximativament, principaument enes sectors damb fòrtes acumulacions de nhèu naua. Evitar es zònes damb henerècles d'esguitlament basau.

Son necessàries fòrça experiència ena avaloracion deth perilh de lauegi e era màger prudència.

Celh de nhèu

Patrons de perilh

pp.4: heired dessús de caud / caud dessús de heired

pp.2: esguitlament de nhèu

Era grana quantitat de nhèu recenta e era nhèu ventada capèren un feble mantèth de nhèu vielha. Açò se da per dessús des 2200 m aproximativament. Era nhèu recenta arrepòse ath dessús d'ua crosta per dejós des 2600 m aproximativament. Es plaques de vent mès recentas repòsen ath dessús de coches trendes.



Es observacions sus eth terren confirmen era estructura febla deth mantèth de nhèu.

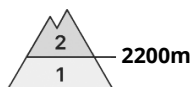
En còtes mejanes: Era nhèu vielha ei fòrça umida.

Tendència

Eth perilh de lauegi demorarà invariable.



Grad de perih 2 - Moderat



Tendència: perih de lauegi constant →
enDimars 05 12 2023



Plaques de vent



Estabilitat deth celh de nhèu: **prabe**
Frecuència: **Quauqui**
Mesura de lauet: **Mejan**

Eth problèma de nhèu ventada recenta ac cau avalorar damb atencion.

Damb eth vent de moderat a fòrt , a compdar deth dimenge , per dessus des 2200 m aproximativament s'an format plaques de vent inestables. Endrets perilhosi se tròben sustot apròp des crestes e tanben en conques, canaus e ath darrèr de cambis sobtes de pendent. Es endrets perilhosi e era probabilitat de desencadenament aumentaràn damb era altitud.

Celh de nhèu

Patrons de perih

pp.6: heired, nhèu sense coesion e vent

Es plaques de vent mès recentes repòsen ath dessus de coches trendes per dessus des 2200 m aproximativament. Era nhèu vielha ei majoritàriament establa. Era nhèu recenta arrepòse ath dessus d'ua crosta per dejós des 2600 m aproximativament.

En còtes baishes e mejanes: En generau non i a pas pro nhèu entara practica des espòrts d'iuèrn.

Tendència

Eth problèma de nhèu ventada recenta requerís atencion.