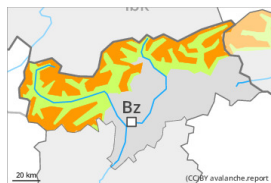


Grado de Peligro 3 - Notable



Tendencia: peligro de aludes sin cambios →
 en Miércoles 06 12 2023



Capas débiles persistentes



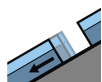
Estabilidad del manto de nieve: **muy pobre**
 Frecuencia: **algunas**
 Tamaño del alud: **grande**



Placas de viento



Estabilidad del manto de nieve: **muy pobre**
 Frecuencia: **algunas**
 Tamaño del alud: **mediano**



Deslizamientos



Estabilidad del manto de nieve: **muy pobre**
 Frecuencia: **pocas**
 Tamaño del alud: **pequeño**

Las condiciones para los deportes de invierno fuera de las pistas abiertas son en algunos casos delicadas.

Las capas débiles en la nieve antigua pueden ser desencadenadas fácilmente. Esto se da especialmente en las laderas inclinadas por encima de los 2200 m aproximadamente. Precaución sobre todo en zonas de transición de manto delgado a profundo, como por ejemplo en la entrada de canales y cubetas. Los aludes son en parte de tamaño grande. Los "whumpfs" y las fisuras que propagan al pasar son señales de alarma que indican este peligro

Además sobre todo en cotas altas y alta montaña las placas de viento recientes y antiguas pueden desencadenarse fácilmente. Precaución sobre todo cerca de los cordales, y en las cubetas, canales y detrás de los cambios abruptos de pendiente. Los lugares peligrosos aumentarán con la altitud.

Hay un peligro latente de aludes de deslizamiento basal. Esto se da en las laderas herbosas inclinadas por debajo de los 2400 m aproximadamente, principalmente en los sectores con fuertes acumulaciones de nieve nueva. Evitar las zonas con grietas de deslizamiento basal.

Son necesarias mucha experiencia en la evaluación del peligro de aludes y la máxima prudencia.

Manto nivoso

Patrones de peligro

pp.4: frío después de cálido / cálido después de frío

pp.2: deslizamientos

La gran cantidad de nieve reciente y la nieve venteada cubren un manto débil de nieve antigua. Esto se da por encima de los 2200 m aproximadamente. La nieve reciente descansa encima de una costra por debajo de los 2600 m aproximadamente. Las placas de viento recientes y antiguas descansan encima de capas



blandas.

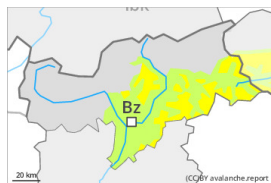
Las observaciones sobre el terreno confirman la estructura débil del manto de nieve.

En cotas medias: La nieve antigua es muy húmeda.

Tendencia

El peligro de aludes permanecerá invariable.

Grado de Peligro 2 - Limitado



Tendencia: peligro de aludes sin cambios →
en Miércoles 06 12 2023



Placas de viento



Estabilidad del manto de nieve: **pobre**
Frecuencia: **algunas**
Tamaño del alud: **mediano**

El problema de nieve venteada reciente debe evaluarse con atención.

Desde el domingo, con el viento de moderado a fuerte, se han formado placas de viento inestables por encima de los 2200 m aproximadamente. Lugares peligrosos se encuentran sobre todo cerca de los cordales y en cubetas, canales y detrás de cambios abruptos de pendiente. Los lugares peligrosos y la probabilidad de desencadenamiento aumentarán con la altitud.

Manto nivoso

Patrones de peligro

pp.6: frío, nieve suelta y viento

Las placas de viento más recientes descansan encima de capas blandas por encima de los 2200 m aproximadamente. La nieve antigua es en su mayor parte estable. La nieve reciente descansa encima de una costra por debajo de los 2600 m aproximadamente.

En cotas bajas y medias: La nieve antigua es muy húmeda. En general no hay suficiente nieve para la práctica de los deportes de invierno.

Tendencia

El problema de nieve venteada requiere atención.