

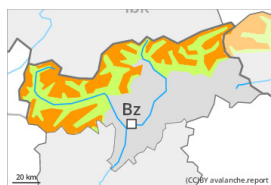
## Degré de danger 3 - Marqué



2200m

Tendance: **danger d'avalanche constant** →

leMercredi 06 12 2023



Neige ancienne  
 (Sous-couche fragile persistante)



2200m

Snowpack stability: **very poor**

Frequency: **some**

Avalanche size: **large**



Neige soufflée  
 (Neige ventée)

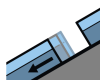


2200m

Snowpack stability: **very poor**

Frequency: **some**

Avalanche size: **medium**



Avalanches de glissement  
 (Avalanches de fond)



2400m

Snowpack stability: **very poor**

Frequency: **few**

Avalanche size: **small**

Les conditions pour les sports de neige en dehors des pistes sécurisées sont partiellement traîtres.

Des couches fragiles dans la neige ancienne peuvent être déclenchées facilement. Ceci surtout sur les pentes raides au-dessus d'environ 2200 m. Prudence surtout aux transitions entre les endroits peu enneigés et les endroits très enneigés, notamment à l'entrée des combes et des couloirs. Les avalanches sont en partie de grande taille. Des bruits sourds et des fissures lors du passage sur le manteau neigeux sont des signes d'alarme qui attirent l'attention sur le danger.

En outre les accumulations de neige soufflée fraîches et relativement anciennes sont facilement déclenchables surtout à haute altitude et en haute montagne. Prudence surtout à proximité des crêtes comme dans les combes, couloirs et derrière les ruptures de terrain. Les endroits dangereux augmentent avec l'altitude.

Il existe un danger latent d'avalanches de glissement. Ceci sur les pentes raides herbeuses en dessous d'environ 2400 m, surtout dans les régions ayant reçu beaucoup de neige fraîche. Les zones présentant des fissures de glissement doivent être évitées.

Une grande expérience dans l'évaluation du danger d'avalanche et une grande prudence sont nécessaires.



## Manteau neigeux

### Modèles de danger

md.4: froid suivant chaud / chaud suivant froid

md.2: neige glissante

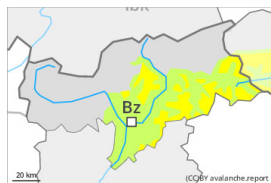
La neige fraîche abondante et la neige soufflée reposent sur une couche fragile de neige ancienne. Ceci au-dessus d'environ 2200 m. La neige fraîche repose sur une surface croûtée en dessous d'environ 2600 m. Les accumulations de neige soufflée fraîches et relativement anciennes reposent sur des couches meubles. Les observations sur le terrain confirment la structure fragile du manteau neigeux.

Aux altitudes moyennes: Le manteau neigeux ancien est mouillé.

## Tendance

Le danger d'avalanches subsiste.

## Degré de danger 2 - Limité



Tendance: **danger d'avalanche constant** →  
le Mercredi 06 12 2023



Neige soufflée  
(Neige ventée)



Snowpack stability: **poor**  
Frequency: **some**  
Avalanche size: **medium**

### Neige récemment soufflée à évaluer avec précaution.

Des accumulations de neige soufflée susceptibles d'être déclenchées se sont formées avec le vent modéré à fort depuis dimanche au-dessus d'environ 2200 m. Des endroits dangereux se situent surtout à proximité des crêtes ainsi que dans les combes, couloirs et derrière les ruptures de terrain. Les endroits dangereux et la probabilité de déclenchement augmentent avec l'altitude.

### Manteau neigeux

#### Modèles de danger

md.6: froid, neige légère et vent

Les accumulations de neige soufflée fraîches reposent sur des couches meubles au-dessus d'environ 2200 m. Le manteau neigeux ancien est largement stable. La neige fraîche repose sur une surface croûtée en dessous d'environ 2600 m.

À basses et moyennes altitudes: Le manteau neigeux ancien est mouillé. Il y a en général trop peu de neige pour les sports d'hiver.

### Tendance

Neige soufflée à surveiller.