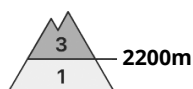
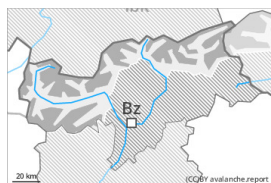




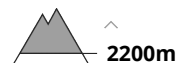
## Grado de Peligro 3 - Notable



Tendencia: **peligro de aludes en disminución**  
en Jueves 07 12 2023



Capas débiles persistentes



Estabilidad del manto de nieve: **pobre**

Frecuencia: **algunas**

Tamaño del alud: **grande**



Placas de viento



Estabilidad del manto de nieve: **pobre**

Frecuencia: **algunas**

Tamaño del alud: **mediano**

### La nieve venteada y las capas débiles persistentes requieren atención.

Las capas débiles en la nieve antigua pueden ser desencadenadas en algunos lugares al paso de montañeros en zonas de transición de manto delgado a grueso, como por ejemplo en la entrada de canales y cubetas. Esto se da en las laderas muy inclinadas por encima de los 2200 m aproximadamente. Los aludes pueden alcanzar tamaños grandes de manera aislada. Se recomienda una elección meticulosa del itinerario.

Las placas de viento más recientes son inestables sobre todo en orientaciones noroeste a este por el norte por encima de los 2200 m aproximadamente. Precaución sobre todo cerca de los cordales.

Además hay un peligro latente de aludes de deslizamiento basal. Esto se da en las laderas herbosas inclinadas por debajo de los 2400 m aproximadamente. Evitar las zonas con grietas de deslizamiento basal.

## Manto nivoso

### Patrones de peligro

pp.4: frío después de cálido / cálido después de frío

pp.6: frío, nieve suelta y viento

En la parte central del manto de nieve hay capas débiles de cristales facetados sobre todo por encima de los 2200 m aproximadamente. Las nuevas acumulaciones de nieve venteada descansan encima de capas blandas sobre todo en laderas umbrías cercanas a los cordales en cotas altas y alta montaña.

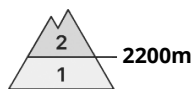
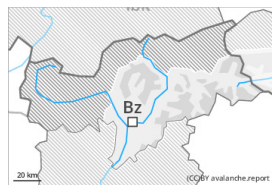
La nieve reciente descansa encima de una costra por debajo de los 2600 m aproximadamente. La parte inferior del manto es húmeda, especialmente por debajo de los 2500 m aproximadamente.

## Tendencia

El peligro de aludes disminuirá progresivamente.



## Grado de Peligro 2 - Limitado



**Tendencia: peligro de aludes sin cambios** →  
en Jueves 07 12 2023



Placas de viento



Estabilidad del manto de nieve: **pobre**  
Frecuencia: **algunas**  
Tamaño del alud: **mediano**

### El problema de nieve venteada reciente debe evaluarse con atención.

Las nuevas y las menos recientes acumulaciones de nieve venteada permanecen inestables por encima de los 2200 m aproximadamente. Lugares peligrosos se encuentran sobre todo cerca de los cordales y en cubetas, canales y detrás de cambios abruptos de pendiente. Los lugares peligrosos y la probabilidad de desencadenamiento aumentarán con la altitud.

### Manto nivoso

#### Patrones de peligro

pp.6: frío, nieve suelta y viento

Las placas de viento más recientes descansan encima de capas blandas por encima de los 2200 m aproximadamente. La nieve antigua es en su mayor parte estable. La nieve reciente descansa encima de una costra por debajo de los 2600 m aproximadamente.

La parte inferior del manto es húmeda, especialmente en cotas bajas y medias. En general no hay suficiente nieve para la práctica de los deportes de invierno.

### Tendencia

El problema de nieve venteada requiere atención.