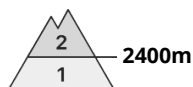
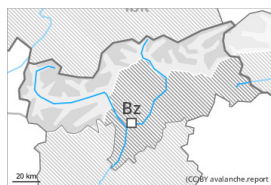


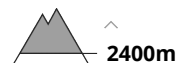
Grad de perih 2 - Moderat



Tendència: perih de lauegi constant →
enDiuendres 08 12 2023



Coches fèbles
persistentes



Estabilitat deth celh de nhèu: **prabe**

Frecuència: **Pògui**

Mesura de lauet: **Gran**



Plaques de
vent



Estabilitat deth celh de nhèu: **prabe**

Frecuència: **Quauqui**

Mesura de lauet: **Mejan**

Era nhèu ventada e es coches febles persistentes requerissen atencion.

En zònes de transicion de celh prim a grossut, coma per exemple ena entrada de canaus e conques es coches febles ena nhèu vielha pòden desencadenar-se espciaument damb subrecargues fòrtes. Açò se da enes pales fòrça arribentes per dessus des 2400 m aproximativament. Es lauegi pòden arténher midas granes de manèra isolada.

Es plaques de vent ja non deth tot recentes son en part encara inestables sustot en orientacions nòrd-oèst enquiar èst peth nòrd per dessus des 2400 m aproximativament. Precaucion sustot apròp des crestes.

Enes pales erboses arribentes, son encara possibles lauegi d'esguitlament basau de mida petita e, locaument, mejana. Açò se da espciaument enes sectors damb fòrça nhèu.

Celh de nhèu

Patrons de perih

pp.7: zònes praubes de nhèu en zònes abundantes de nhèu

pp.6: heired, nhèu sense coesion e vent

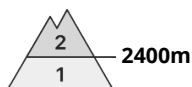
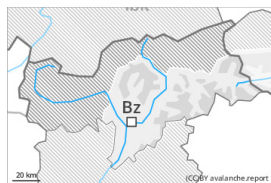
Sustot per dessus des 2400 m aproximativament, ena part centrau deth mantèth de nhèu se tròben coches febles de cristalls angulosi. Es naues acumulacions de nhèu ventada e es mens recentes repòsen ath dessus de coches trendes sustot en pales ombrères en altitud. Era nhèu recenta e es plaques de vent repòsen ath dessus d'ua crosta per dejós des 2600 m aproximativament.

Era part inferior deth mantèth ei umida, espciaument per dejós des 2400 m aproximativament.

Tendència

Eth perih de lauegi demorarà invariable.

Grad de perih 2 - Moderat



Tendència: perih de lauegi constant →
enDiuendres 08 12 2023



Plaques de vent



Estabilitat deth celh de nhèu: [praube](#)
Frecuència: [Quauqui](#)
Mesura de lauet: [Mejan](#)

Eth problèma de nhèu ventada requerís atencion.

Es naues e es mens recentes acumulacions de nhèu ventada demoren en part inestables per dessús des 2400 m aproximativament. Endrets perilhosi se tròben sustot apròp des crestes e tanben en conques, canaus e ath darrèr de cambis sobtes de pendent. Es lauegi son aumens de mida mejana.

Celh de nhèu

Patrons de perih

pp.6: heired, nhèu sense coesion e vent

Es naues acumulacions de nhèu ventada e es mens recentes repòsen ath dessús de coches trendes sustot en pales ombrères en altitud. Era nhèu vielha ei majoritàriament establa. Era nhèu recenta e es plaques de vent repòsen ath dessús d'ua crosta per dejós des 2600 m aproximativament. A causa dera crosta de gèu i a eth perih d'esguitlar e quèir enes pales arribentes. Eth mantèth de nhèu ei extrèmament variable en pòqui mètres. Es celhs de nhèu càmbien fòrça per dessús deth limit deth bòsc pera influència deth vent.

En còtes baishes e mejanes: Era part inferior deth mantèth ei umida. En generau non i a pas pro nhèu entara practica des espòrts d'iuèrn.

Tendència

Eth problèma de nhèu ventada requerís atencion.