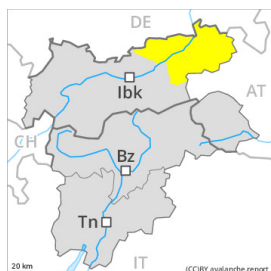


## Grado de Peligro 2 - Limitado



**Tendencia: peligro de aludes sin cambios** →  
en Domingo 10 12 2023



Deslizamientos



Estabilidad del manto de nieve: **muy pobre**

Frecuencia: **pocas**

Tamaño del alud: **mediano**

El problema de deslizamientos basales es la principal fuente de peligro.

Son aún posibles avalanchas de deslizamiento basal y purgas de tamaño pequeño y mediano en todas las cotas. Evitar las zonas con grietas de deslizamiento basal.

Hacia última hora de la tarde, con la nieve reciente y el viento progresivamente cada vez más fuerte del oeste, se formarán placas de viento en su mayoría de tamaño pequeño. Algunos lugares peligrosos se encuentran especialmente en las laderas umbrías muy inclinadas por encima de los 2400 m aproximadamente. Precaución sobre todo cerca de los cordales.

### Manto nivoso

**Patrones de peligro**

pp.2: deslizamientos

El manto de nieve es en su mayor parte estable. Las condiciones meteorológicas han causado por debajo de los 2200 m aproximadamente una humidificación del manto de nieve. Hacia última hora de la tarde, con la nieve reciente y el viento progresivamente cada vez más fuerte del oeste, se formarán placas de viento en su mayoría de tamaño pequeño. El espesor de nieve es superior a la media para estas fechas.

### Tendencia

El peligro de aludes permanecerá invariable. Con la nieve reciente y el viento de fuerte a muy fuerte del oeste, se formarán placas de viento adicionales.

## Grado de Peligro 2 - Limitado



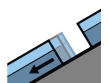
**Tendencia: peligro de aludes sin cambios** →  
 en Domingo 10 12 2023



Capas débiles persistentes



Estabilidad del manto de nieve: **regular**  
 Frecuencia: **pocas**  
 Tamaño del alud: **grande**



Deslizamientos



Estabilidad del manto de nieve: **muy pobre**  
 Frecuencia: **pocas**  
 Tamaño del alud: **mediano**



Placas de viento



Estabilidad del manto de nieve: **pobre**  
 Frecuencia: **algunas**  
 Tamaño del alud: **mediano**

Las capas débiles persistentes y los aludes de deslizamiento requieren atención.

Las capas débiles en la nieve antigua pueden ser desencadenadas especialmente con sobrecargas fuertes sobre todo en zonas de transición de manto delgado a grueso, como por ejemplo en la entrada de canales y cubetas. Esto se da en las laderas muy inclinadas por encima de los 2200 m aproximadamente. Los aludes pueden alcanzar tamaños grandes de manera aislada. Se recomienda una elección meticulosa del itinerario.

Además hay un peligro apreciable de aludes de deslizamiento basal que no hay que subestimar. Esto se da en las laderas herbosas inclinadas por debajo de los 2400 m aproximadamente. Evitar las zonas con grietas de deslizamiento basal.

Las placas de viento más recientes son inestables sobre todo en orientaciones noroeste a sudeste por el norte por encima de los 2400 m aproximadamente. Precaución sobre todo cerca de los cordales.

### Manto nivoso

**Patrones de peligro**

pp.4: frío después de cálido / cálido después de frío

pp.2: deslizamientos

En la parte central del manto de nieve hay capas débiles de cristales facetados sobre todo por encima de los 2200 m aproximadamente. Las nuevas acumulaciones de nieve venteadas descansan encima de capas blandas sobre todo en laderas umbrías cercanas a los cordales en cotas altas y alta montaña. Las condiciones meteorológicas han causado por debajo de los 2200 m aproximadamente una humidificación del manto de nieve. Hacia última hora de la tarde, con la nieve reciente y el viento progresivamente cada vez más fuerte del oeste, se formarán placas de viento adicionales. En el transcurso de la noche estas



últimas aumentarán de tamaño ligeramente.

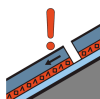
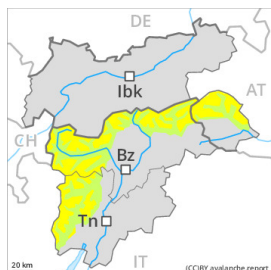
## Tendencia

El peligro de aludes permanecerá invariable. Con la nieve reciente y el viento de fuerte a muy fuerte del oeste , se formarán placas de viento adicionales.

## Grado de Peligro 2 - Limitado



**Tendencia: peligro de aludes sin cambios** →  
 en Domingo 10 12 2023



Capas débiles persistentes



Estabilidad del manto de nieve: **regular**  
 Frecuencia: **pocas**  
 Tamaño del alud: **grande**



Placas de viento



Estabilidad del manto de nieve: **pobre**  
 Frecuencia: **algunas**  
 Tamaño del alud: **mediano**

### La nieve venteada y las capas débiles persistentes requieren atención.

Las capas débiles en la nieve antigua pueden ser desencadenadas especialmente con sobrecargas fuertes sobre todo en zonas de transición de manto delgado a grueso, como por ejemplo en la entrada de canales y cubetas. Esto se da en las laderas muy inclinadas por encima de los 2400 m aproximadamente. Los aludes pueden alcanzar tamaños grandes de manera aislada.

Las placas de viento recientes y antiguas son en parte inestables sobre todo en orientaciones noroeste a sudeste por el norte por encima de los 2400 m aproximadamente. Precaución sobre todo cerca de los cordales.

En las laderas herbosas inclinadas, son aún posibles avalanchas de deslizamiento basal de tamaño pequeño y, localmente, mediano. Esto se da especialmente en los sectores con mucha nieve.

### Manto nivoso

**Patrones de peligro**

pp.7: zonas de poca nieve en entornos con mucha nieve

pp.6: frío, nieve suelta y viento

En la parte central del manto de nieve hay capas débiles de cristales facetados sobre todo por encima de los 2400 m aproximadamente.

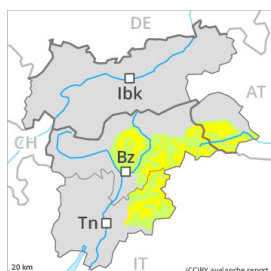
Las nuevas acumulaciones de nieve venteada y las menos recientes descansan encima de capas blandas sobre todo en laderas umbrías en altitud. La nieve reciente y la nieve venteada descansan encima de una costra por debajo de los 2600 m aproximadamente. Hacia última hora de la tarde las placas de viento aumentarán de tamaño ligeramente con la nieve reciente y el viento.

La parte inferior del manto es húmeda, especialmente por debajo de los 2400 m aproximadamente.

### Tendencia

El peligro de aludes permanecerá invariable. Con la nieve reciente y el viento de fuerte a muy fuerte del cuadrante noroeste, se formarán placas de viento adicionales.

## Grado de Peligro 2 - Limitado



**Tendencia: peligro de aludes sin cambios** →  
en Domingo 10 12 2023



Placas de viento



Estabilidad del manto de nieve: **pobre**  
Frecuencia: **algunas**  
Tamaño del alud: **mediano**

### El problema de nieve venteada requiere atención.

Las nuevas y las menos recientes acumulaciones de nieve venteada permanecen en parte inestables por encima de los 2400 m aproximadamente. Lugares peligrosos se encuentran sobre todo cerca de los cordales y en cubetas, canales y detrás de cambios abruptos de pendiente. Los aludes son de manera aislada de tamaño mediano.

### Manto nivoso

#### Patrones de peligro

pp.6: frío, nieve suelta y viento

Las nuevas acumulaciones de nieve venteada y las menos recientes descansan encima de capas blandas sobre todo en laderas umbrías en altitud. La nieve antigua es en su mayor parte estable. La nieve reciente y la nieve venteada descansan encima de una costra por debajo de los 2600 m aproximadamente. Debido a la costra de hielo hay el peligro de resbalar y caer en las laderas inclinadas. El manto de nieve es extremadamente variable en pocos metros. Los espesores de nieve varían mucho por encima del límite del bosque por la influencia del viento.

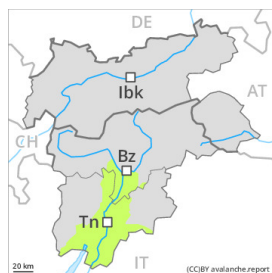
En general no hay suficiente nieve para la práctica de los deportes de invierno.

### Tendencia

El problema de nieve venteada requiere atención.



## Grado de Peligro 1 - Débil



**Tendencia: peligro de aludes sin cambios** →  
en Domingo 10 12 2023

En general no hay suficiente nieve para la práctica de los deportes de invierno.

Los aludes pueden de manera aislada ser desencadenadas sobre todo por una sobrecarga fuerte. Esto se da especialmente en las laderas umbrías muy inclinadas en altitud y en las zonas de transición de manto delgado a grueso, como por ejemplo en la entrada de canales y cubetas. Acumulaciones de nieve venteada son fáciles de identificar por un montañero experto. Los aludes son como mínimo de tamaño pequeño.

### Manto nivoso

Aún hay poca nieve. Acumulaciones de nieve venteada se sitúan sobre todo cerca de los cordales, en canales y cubetas y en altitud. Estas son en su mayoría pequeñas.

### Tendencia

Atención al problema de nieve venteada reciente.