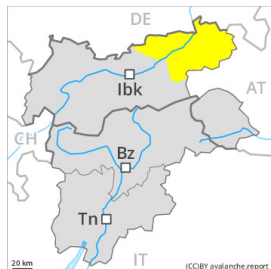


## Grad de perill 2 - Moderat



**Tendència: perill de lauegi constant** →  
enDimenge 10 12 2023



Esguitlament  
de nhèu



Estabilitat deth celh de nhèu: **molt praube**

Frecúncia: **Pògui**

Mesura de lauet: **Mejan**

Eth problèma d'esguitlaments basaus ei era hònt principau de perill.

(-) son encara possibles lauegi d'esguitlament basau e purgues de mida petita e mejana en totes es còtes. Evitar es zònes damb henerècles d'esguitlament basau.

Damb era nhèu recenta e eth vent progressivament cada viatge mès fòrt der oèst , de cap ath vèspe , se formaràn plaques de vent majoritàriament de mida petita. Quauqu'uns endrets perilhosi se tròben espciaument enes pales ombrères fòrça arribentes per dessus des 2400 m aproximativament. Precaucion sustot apròp des crestes.

### Celh de nhèu

#### Patrons de perill

pp.2: esguitlament de nhèu

Eth mantèth de nhèu ei majoritàriament estable. Es condicions de temps an causat per dejós des 2200 m aproximativament ua umidificacion deth mantèth de nhèu. Damb era nhèu recenta e eth vent progressivament cada viatge mès fòrt der oèst , de cap ath vèspe , se formaràn plaques de vent majoritàriament de mida petita. Eth celh de nhèu ei superior ara mejana en aguestes dates.

### Tendència

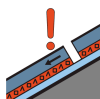
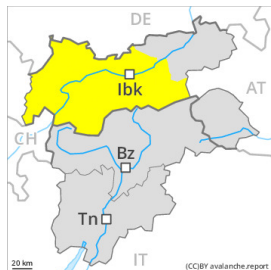
Eth perill de lauegi demorarà invariable. Damb era nhèu recenta e eth vent de fòrt a plan fòrt der oèst , se formaràn plaques de vent addicionaus.

## Grad de perih 2 - Moderat



**Tendència: perih de lauegi constant** →

enDimenge 10 12 2023



Coches fèbles  
persistentes

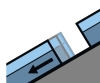


2200m

Estabilitat deth celh de nhèu: **regular**

Frecuència: **Pògui**

Mesura de lauet: **Gran**



Esguitlament  
de nhèu



2400m

Estabilitat deth celh de nhèu: **molt praube**

Frecuència: **Pògui**

Mesura de lauet: **Mejan**



Plaques de  
vent



2400m

Estabilitat deth celh de nhèu: **praube**

Frecuència: **Quauqui**

Mesura de lauet: **Mejan**

Es coches febles persistentes e es lauegi d'esguitlament requerissen atencion.

Sustot en zònes de transicion de celh prim a grossut, coma per exemple ena entrada de canaus e conques es coches febles ena nhèu vielha pòden desencadenar-se espciaument damb subrecargues fòrtes. Açò se da enes pales fòrça arribentes per dessus des 2200 m aproximativament. Es lauegi pòden arténher mides granes de manèra isolada. S'arrecomane ua eleccion meticulosa der itinerari.

Ath delà i a un perih apreciable de lauegi d'esguitlament basau que non cau pas menspredar. Açò se da enes pales erbofes arribentes per dejós des 2400 m aproximativament. Evitar es zònes damb henerècles d'esguitlament basau.

Es plaques de vent mès recentes son inestables sustot en orientacions nòrd-oèst enquiath sud-èst peth nòrd per dessus des 2400 m aproximativament. Precaucion sustot apròp des crestes.

### Celh de nhèu

**Patrons de perih**

pp.4: heired dessus de caud / caud dessus de heired

pp.2: esguitlament de nhèu

Sustot per dessus des 2200 m aproximativament, ena part centrau deth mantèth de nhèu se tròben coches febles de cristalls angulosi. Es naues acumulacions de nhèu ventada repòsen ath dessus de coches trendes sustot en pales ombrères apròp des crestes en còtes nautes e nauta montanha. Es condicions de temps an causat per dejós des 2200 m aproximativament ua umidificacion deth mantèth de nhèu. Damb era nhèu recenta e eth vent progressivament cada viatge mès fòrt der oèst, de cap ath vèspe, se formaràn plaques de vent addicionaus. En cors dera net aguestes darrères aumentaràn de mida leugèrament.



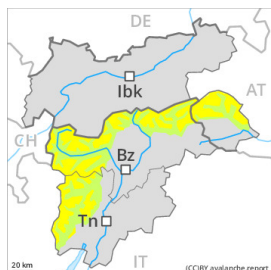
## Tendència

Eth perilh de lauegi demorarà invariable. Damb era nhèu recenta e eth vent de fòrt a plan fòrt der oèst , se formaràn plaques de vent addicionaus.

## Grad de perih 2 - Moderat



**Tendència: perih de lauegi constant** →  
 enDimenge 10 12 2023



Coches fèbles  
 persistentes



Estabilitat deth celh de nhèu: **regular**  
 Frecuència: **Pògui**  
 Mesura de lauet: **Gran**



Plaques de  
 vent



Estabilitat deth celh de nhèu: **praupe**  
 Frecuència: **Quauqui**  
 Mesura de lauet: **Mejan**

Era nhèu ventada e es coches febles persistentes requerissen atencion.

Sustot en zònes de transicion de celh prim a grossut, coma per exemple ena entrada de canaus e conques es coches febles ena nhèu vielha pòden desencadenar-se espciaument damb subrecargues fòrtes. Açò se da enes pales fòrça arribentes per dessús des 2400 m aproximativament. Es lauegi pòden arténher mides granes de manèra isolada.

Es plaques de vent recentes e antigues son en part inestables sustot en orientacions nòrd-oèst enquiath sud-èst peth nòrd per dessús des 2400 m aproximativament. Precaucion sustot apròp des crestes.

Enes pales erbooses arribentes, son encara possibles lauegi d'esguitlament basau de mida petita e, locaument, mejana. Açò se da espciaument enes sectors damb fòrça nhèu.

### Celh de nhèu

**Patrons de perih**

pp.7: zònes praubes de nhèu en zònes abundantes de nhèu

pp.6: heired, nhèu sense coesion e vent

Sustot per dessús des 2400 m aproximativament, ena part centrau deth mantèth de nhèu se tròben coches febles de cristalls angulosi.

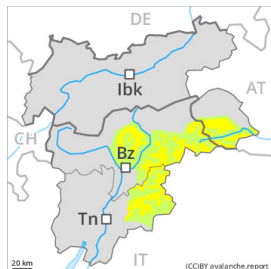
Es naues acumulacions de nhèu ventada e es mens recentes repòsen ath dessús de coches trendes sustot en pales ombrères en altitud. Era nhèu recenta e es plaques de vent repòsen ath dessús d'ua crosta per dejós des 2600 m aproximativament. De cap ath vèspe es plaques de vent aumentaràn de mida leugèrament damb era nhèu recenta e eth vent.

Era part inferior deth mantèth ei umida, espciaument per dejós des 2400 m aproximativament.

### Tendència

Eth perih de lauegi demorarà invariable. Damb era nhèu recenta e eth vent de fòrt a plan fòrt deth quadrant nòrd-oèst, se formaràn plaques de vent addicionaus.

## Grad de perih 2 - Moderat



**Tendència: perih de lauegi constant** →  
enDimenge 10 12 2023



Plaques de vent



Estabilitat deth celh de nhèu: [praube](#)

Frecuència: [Quauqui](#)

Mesura de lauet: [Mejan](#)

### Eth problèma de nhèu ventada requerís atencion.

Es naues e es mens recentes acumulacions de nhèu ventada demoren en part inestables per dessús des 2400 m aproximativament. Endrets perilhosi se tròben sustot apròp des crestes e tanben en conques, canaus e ath darrèr de cambis sobtes de pendent. Es lauegi son de manèra isolada de mida mejana.

### Celh de nhèu

#### Patrons de perih

pp.6: heired, nhèu sense coesion e vent

Es naues acumulacions de nhèu ventada e es mens recentes repòsen ath dessús de coches trendes sustot en pales ombrères en altitud. Era nhèu vielha ei majoritàriament establa. Era nhèu recenta e es plaques de vent repòsen ath dessús d'ua crosta per dejós des 2600 m aproximativament. A causa dera crosta de gèu i a eth perih d'esguitlar e quèir enes pales arribentes. Eth mantèth de nhèu ei extrèmament variable en pòqui mètres. Es celhs de nhèu càmbien fòrça per dessús deth limit deth bòsc pera influència deth vent.

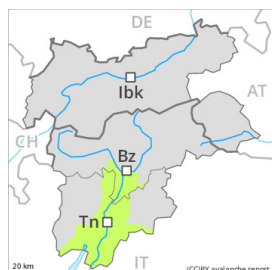
En generau non i a pas pro nhèu entara practica des espòrts d'iuèrn.

### Tendència

Eth problèma de nhèu ventada requerís atencion.



## Grad de perih 1 - Fèble



**Tendència: perih de lauegi constant** →  
enDimenge 10 12 2023

En generau non i a pas pro nhèu entara practica des espòrts d'iuèrn.

Es lauegi pòden de manèra isolada desencadenar-se sustot per ua subrecarga fòrta. Açò se da espciaument enes pales ombrères fòrça arribentes en altitud e enes zònes de transicion de celh prim a grossut, coma per exemple ena entrada de canaus e conques. Acumulacions de nhèu ventada son de bon identificar peth montanhaire expèrt. Es lauegi son aumens de mida petita.

### Celh de nhèu

Encara i a pòca nhèu. Acumulacions de nhèu ventada se placen sustot apròp des crestes, en canaus e conques e en altitud. Agustes son principaument petites.

### Tendència

Atencion ath problèma de nhèu ventada recenta.